

โครงการก่อสร้างถนนคอนกรีตเสริมเหล็ก กว้าง 4.00 เมตร ยาว 489.00 เมตร หน้า 0.15 เมตร
 หรือมีพื้นที่ก่อสร้างไม่น้อยกว่า 1,956 ตารางเมตร ใต้ทางหลวงรังข้างละ 0-0.50 เมตร พร้อมป้ายโครงการ 1 ป้าย

ขอแบบ/ตรวจสอบ/รับ
 (นายสิทธิ...)
 วิศวกร

องค์การบริหารส่วนตำบลศิริราชบุรี			
อำเภอพบพระ จังหวัดตาก			
เลขที่	โครงการก่อสร้างถนนคอนกรีตเสริมเหล็ก	เขียนแบบตรวจแบบ	นายชาญวิทย์ จิตชัยเจริญกุล
แสดงนาม	บ้านป่าคาใหม่ หมู่ ๕ ต.ศิริราชบุรี อ.พบพระ จ.ตาก	เห็นชอบ	นายบุญภาค กิตติมงคล
ใช้แทนแผ่นที่	-	เห็นชอบ	จ.อ.สนิท ดวงษ์
		อนุมัติ	นายชานน ไชยศักดิ์
เลขที่แบบ	อมท.ทว.๑๒๖/๒๕๖๖	แผ่นที่	1
จำนวน	1	จำนวน	1
วันที่		วันที่	11/10/62

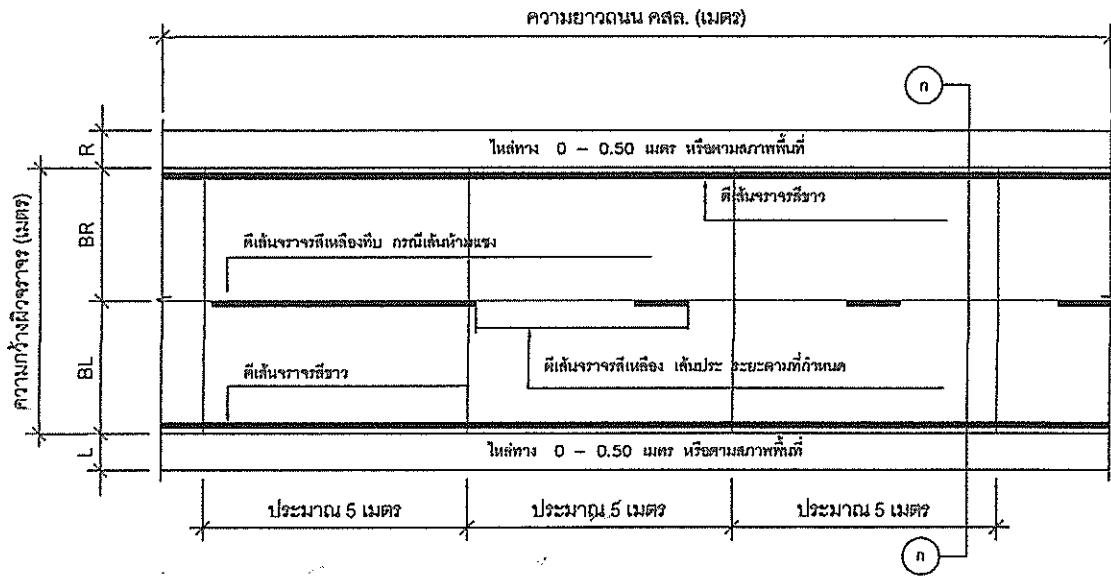


แบบก่อสร้างถนนคอนกรีตเสริมเหล็ก
เลขที่แบบ คร.ท 1 - 01

ออกแบบ/ตรวจสอบ/รับรอง

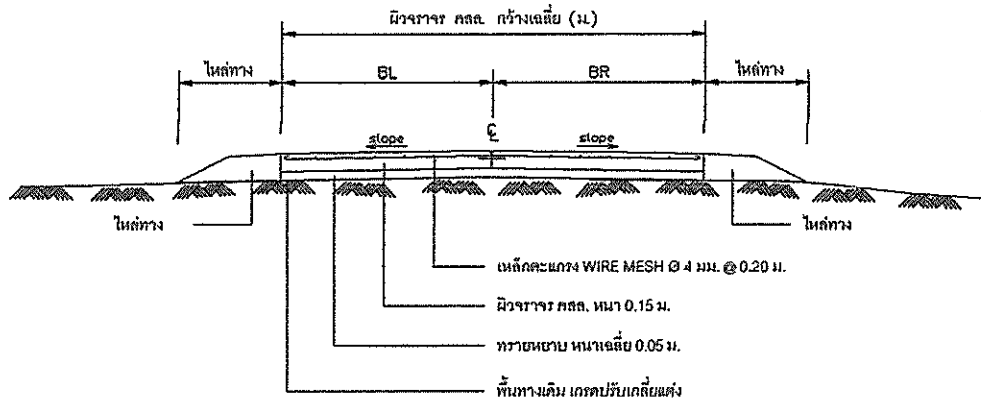
(นายสมิต เกียรติทวี)

วิศวกรโครงสร้าง (สย.๒๙๓๗)



แปลนถาดนคอนกรีตเสริมเหล็ก

not to scale



รูปตัด (ก) (ก)

not to scale

หมายเหตุ : แบบเลขที่ คร. ท 1 - 01 คัดลอกและปรับปรุงมาจากแบบมาตรฐาน แบบเลขที่ ท.1 - 01 ของกรมการปกครอง กระทรวงมหาดไทย

- งานผิวจราจรบนคอนกรีตเสริมเหล็ก ให้ยึดการคิดพื้นที่เป็น ตารางเมตร เป็นหลัก
- งานตีเส้นจราจร ให้ยึดการคิดพื้นที่เป็น ตารางเมตร เป็นหลัก
- งานโหล่ทาง เป็นไปตามที่ระบุในแบบ

กรณีไม่สามารถลงโหล่ทางได้ตามที่แบบกำหนดให้สามารถนำไปลงเฉลี่ย

ที่จุดอื่นได้แต่ต้องอยู่ในบริเวณโครงการตามที่ผู้ควบคุมงานกำหนด

ทั้งนี้ปริมาณรวมทั้งโครงการต้องไม่น้อยกว่าที่ระบุในประมาณราคา

กรณีวัสดุโหล่ทางที่กำหนดไม่มีสามารถใช้วัสดุที่เทียบเท่าหรือดีกว่าแทนได้

ให้อยู่ในดุลพินิจของผู้ควบคุมงาน

- งานเหล็กเสริมคอนกรีต
เหล็กเส้นกลม (ROUND BAR) มีค่า Yield strength (f_y) = 2400 ksc.
เหล็กข้ออ้อย (DEFORMED BAR) มีค่า Yield strength (f_y) = 3000 ksc.
- งานคอนกรีต (เลือกใช้)

[] คอนกรีตผสมเสร็จรูปลูกบาศก์ กำลังอัดคอนกรีต 240 Ksc. ที่อายุ 28 วัน

[] คอนกรีต.....

การเก็บตัวอย่างวัสดุ

การเก็บตัวอย่างแห่งคอนกรีตเพื่อทดสอบกำลังอัดปล่อยให้ใช้แห่งตัวอย่างคอนกรีตรูปลูกบาศก์ขนาด $15 \times 15 \times 15$ ซม. เพื่อทดสอบหาค่ากำลังอัดประลัย โดยค่าที่ได้ต้องไม่น้อยกว่าค่าที่กำหนดดังนี้

(1) กำลังอัดคอนกรีตที่อายุ 28 วัน ต้องไม่น้อยกว่า 240 ksc.

หรือกำลังอัดคอนกรีตที่อายุ 7 วัน ต้องไม่น้อยกว่า 240 ksc. (กรณีใช้คอนกรีตที่มีกำลังสูงกว่าที่กำหนด)

การทดสอบค่ากำลังอัดคอนกรีตที่ไม่ได้กำหนดไว้ให้เป็นไปตามที่หน่วยงานทดสอบกำหนด

สำหรับการเก็บตัวอย่างวัสดุก่อสร้างและทดสอบคุณภาพวัสดุให้ผู้รับจ้างดำเนินการตามที่ผู้ควบคุมงานกำหนด ผลการทดสอบวัสดุต้องรับรองผลโดยหน่วยงานหรือสถาบันที่เชื่อถือได้

- รายการที่ผู้รับจ้างต้องปฏิบัติ

(1) ผู้รับจ้างต้องเป็นผู้จัดหา เครื่องมือ วัสดุ อุปกรณ์สำหรับเก็บตัวอย่างวัสดุก่อสร้างและเครื่องมือสำหรับทดสอบคุณภาพวัสดุ เครื่องมือสำหรับการสุ่มตรวจคุณภาพของงานจ้าง โดยผู้รับจ้างต้องเป็นผู้จัดหาและเป็นผู้บอกค่าใช้จ่ายทั้งหมดโดยไม่มีเงื่อนไขใดๆ

(2) ค่าธรรมเนียมและค่าใช้จ่ายในการดำเนินการต่างๆทั้งหมดในการเก็บตัวอย่างวัสดุก่อสร้างและทดสอบคุณภาพวัสดุ ผู้รับจ้างต้องเป็นผู้บอกค่าใช้จ่ายทั้งหมดโดยไม่มีเงื่อนไขใดๆ

(3) ผู้รับจ้างต้องใช้วัสดุก่อสร้างที่ได้มาตรฐานตามรูปแบบและรายการก่อสร้างในสัญญาจ้างตลอดจนต้องก่อสร้างให้เป็นไปตามรูปแบบรายการก่อสร้างหากต่อมาภายหลังเมื่อการก่อสร้างแล้วเสร็จมีการตรวจพบว่าผู้รับจ้างไม่ดำเนินการตามรูปแบบและรายการก่อสร้างในสัญญาจ้างครบถ้วน

ผู้รับจ้างต้องเป็นผู้รับผิดชอบต่อมูลค่าความเสียหายทั้งหมดและต้องดำเนินการแก้ไขให้เป็นไปตามรูปแบบรายการก่อสร้างโดยเร็ว

การส่งงานและการตรวจรับ

การส่งงาน ผู้รับจ้างจะส่งงานได้ก็ต่อเมื่อ ผลทดสอบ กำลังอัดคอนกรีต ผ่าน ตามเงื่อนไขที่กำหนด ข้อใดข้อหนึ่งจึงจะสามารถส่งงานได้

การตรวจรับงาน จะตรวจรับงานจ้างเมื่อผลการทดสอบวัสดุ ผ่าน ตามเงื่อนไขที่กำหนดไว้เท่านั้น

*** 1. รายการใดไม่ได้ใช้ให้ขีดออก 2. รายการใดจะดำเนินการเพิ่มเติมให้เขียนเพิ่ม ***

จัดทำแบบขึ้นเพื่อให้มีความชัดเจนในการก่อสร้างและเหมาะสมกับพื้นที่ก่อสร้าง ***



อบต.ศิรินาฎ
อ.พนาพร จ.ตาก

แบบก่อสร้าง
ผิวจราจร
คสล. ทน 0.15 ม.

สถานที่ก่อสร้าง

คำนำโดย นาย อ.พนาพร จ.ตาก

ชื่อแบบ

นาย อ.พนาพร จ.ตาก

ออกแบบ/ตรวจสอบ/รับรอง

นาย อ.พนาพร จ.ตาก

วิศวกรโยธาส่วนราชการพิเศษ ส.บ. 6957

สำรวจ/ตรวจสอบ

นาย อ.พนาพร จ.ตาก

นาย อ.พนาพร จ.ตาก

ที่รับรอง

จ.อ. สมิต ศวรงค์

ปลัดองค์การบริหารส่วนตำบล

อนุมัติ

นาย อ.พนาพร จ.ตาก

นายกองค์การบริหารส่วนตำบล

รายการแบบที่แสดง

- แปลนถาดนคอนกรีตเสริมเหล็ก
- รูปตัด ก - ก
- รายการประกอบแบบ 1

เลขที่แบบ คร.ท.1-01

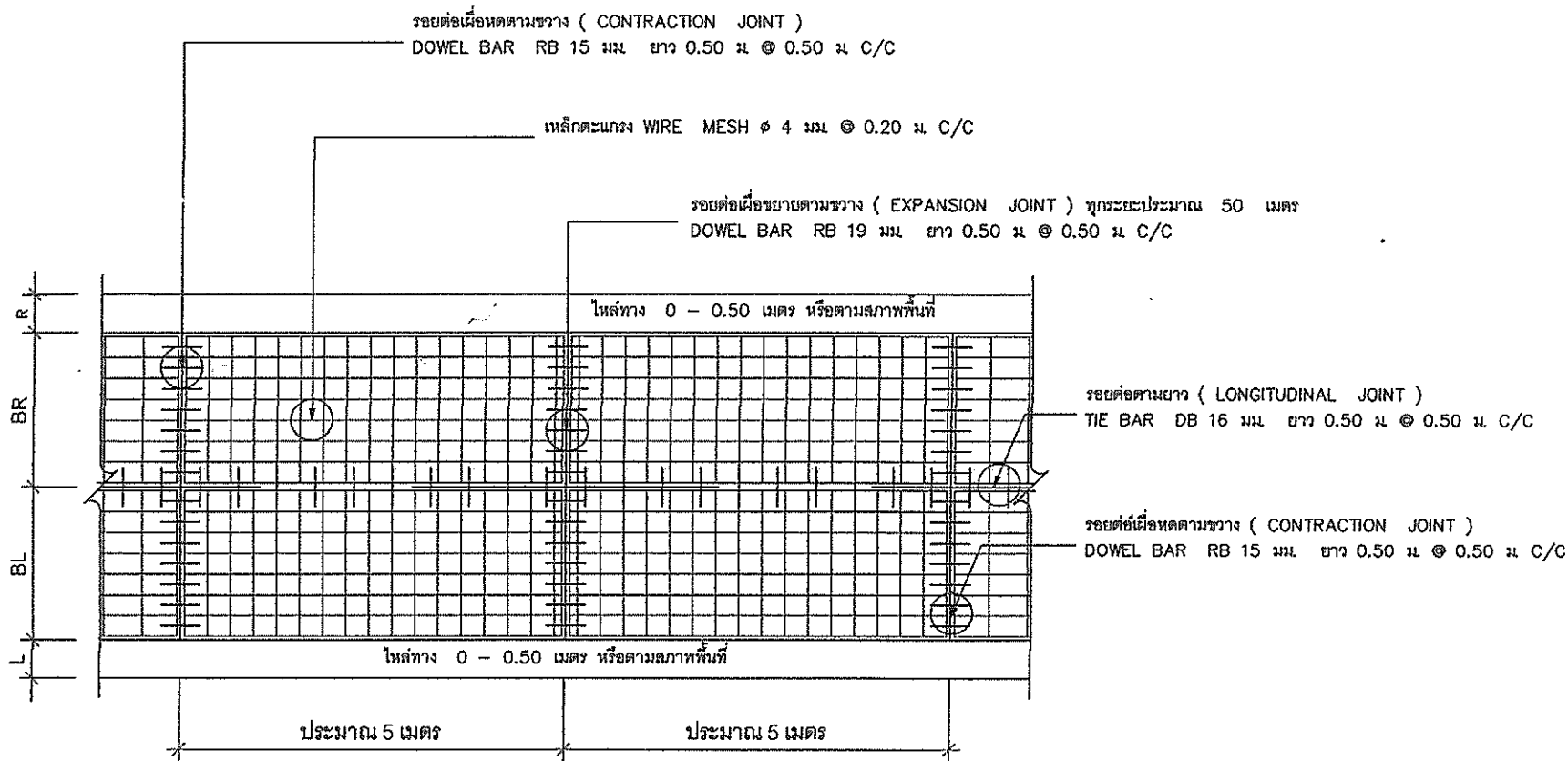
แผ่นที่ 1/4

วันที่

ภาคเรียน



อบต.ศิริราชบุรี
อ.พมพระ จ.ตาก



รูปแปลนแสดงการเสริมเหล็กและรอยต่อ

not to scale

แบบก่อสร้าง
วิศวกรรม
คสธ. หน้า 0.15 ม.

สถานที่ก่อสร้าง
ตำบลศิริราชบุรี อำเภอพมพระ
จังหวัดตาก

เขียนแบบ
นายราชนนทร์ แสงจันทร์
ผู้ช่วยนายช่างโยธา

ออกแบบ/ตรวจสอบ/รับรอง
นายตติช เกียรติวี
วิศวกรโยธาชำนาญการพิเศษ
ตย.6357

กำกับ/ตรวจสอบ
นายชาญวิทย์ จิตชัยเจริญกุล
นายช่างสำรวจชำนาญงาน

เห็นชอบ
จ.ธ. นนิต ดาวงษ์
ปฎิบัติราชการบริหารส่วนตำบล

อนุมัติ
นายชานน โชติศักดิ์
นายกองค์การบริหารส่วนตำบล

รายการแบบที่แสดง
- รูปแปลนแสดงการเสริมเหล็ก
และรอยต่อ

เลขที่แบบ คร.ท1-01

แผ่นที่ 2/4

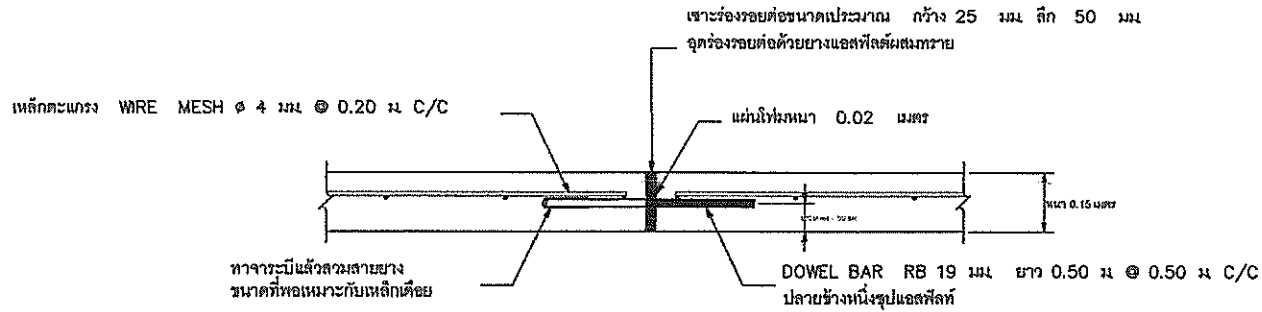
วันที่ -

มาตรฐาน ตามระบุในแบบ

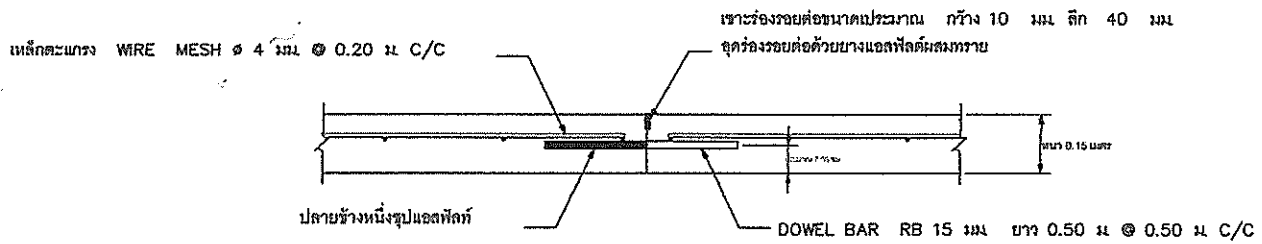
หมายเหตุ : แบบเลขที่ คร. ท 1 - 01 คัดลอกและปรับปรุงมาจากแบบมาตรฐาน แบบเลขที่ ท.1 - 01 ของกรมการปกครอง กระทรวงมหาดไทย จัดทำแบบขึ้นเพื่อให้มีความชัดเจนในการก่อสร้างและเหมาะสมกับพื้นที่ก่อสร้าง ***



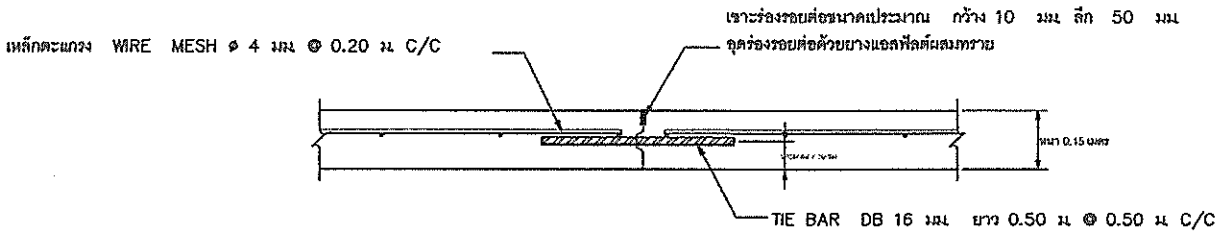
อ.พบพระ จ.ตาก



ขยายรอยต่อเมื่อขยายตามขวาง (EXPANSION JOINT) ทุกระยะประมาณ 50 เมตร
not to scale



ขยายรอยต่อเมื่อหดตามขวาง (CONTRACTION JOINT) ทุกระยะประมาณ 5 เมตร
not to scale



ขยายรอยต่อตามยาว (LONGITUDINAL JOINT)
not to scale

แบบก่อสร้าง
ผังวาง
คสล. หนา 0.15 ม.

สถานที่ก่อสร้าง
ตำบลสิริราษฎร์ อำเภอพบพระ
จังหวัดตาก

เขียนแบบ
นายราเชนทร์ แสงสว่าง
ผู้ชำนาญช่างโยธา

ออกแบบตรวจสอบ/รับรอง
นายสถิต เกียรติวี
วิศวกรโยธาชำนาญการพิเศษ
สน.6837

สำรวจ/ตรวจเอน
นายชาญวิทย์ จิตชัยเจริญกุล
นายช่างสำรวจชำนาญด้าน

เห็นชอบ
จ.จ. สนิท คางซ์
ปลัดองค์การบริหารส่วนตำบล

อนุมัติ
นายชานน โชติคณานต์
นายกองค์การบริหารส่วนตำบล

รายการแบบที่แสดง
- แบบขยายรอยต่อ
-

เลขที่แบบ คร.ท 1 - 01

แผ่นที่ 3 / 4

วันที่ -

มาตราส่วน ตามระบุในแบบ

หมายเหตุ : แบบเลขที่ คร. ท 1 - 01 คัดลอกและปรับปรุงมาจากแบบมาตรฐาน แบบเลขที่ ท.1 - 01 ของกรมการปกครอง กระทรวงมหาดไทย จัดทำแบบขึ้นเพื่อให้มีความชัดเจนในการก่อสร้างและเหมาะสมกับพื้นที่ก่อสร้าง ***



อปต.คิรราชบุรี
อ.พ.พระ จ.ตาก

ตารางที่ 1 แสดงขนาดของเหล็กเดือย ที่ใช้กับรอยต่อเพื่อการหดตัวและการขยายตัว ของเหล็กยึดที่ใช้กับรอยต่อตามยาว

ความหนาของ พื้นถนน T (มม.)	รอยต่อเพื่อการขยายตัว EXPANSION JOINT			รอยต่อเพื่อการหดตัว CONTRACTION JOINT			รอยต่อตามยาว LONGITUDINAL JOINT			ทรายรองพื้น ชุ่มน้ำอัดแน่น มม.
	เส้นผ่า ศก.	ความยาว	@	เส้นผ่า ศก.	ความยาว	@	เส้นผ่า ศก.	ความยาว	@	
	มม.	มม.	มม.	มม.	มม.	มม.	มม.	มม.	มม.	
150	RB 19	500	500	RB 15	500	500	DB 16	500	500	50
200	RB 25	500	500	RB 19	500	500	DB 16	500	500	50

ตารางที่ 2 แสดงขนาดของการเจาะร่อง และการยาแนวรอยต่อในถนนคอนกรีต

ชนิดของรอยต่อ	ระยะห่างระหว่างรอยต่อ (ม.)	ความกว้างของรอยต่อ (มม.)	ความลึกของรอยต่อ (มม.)
รอยต่อเพื่อการหดตัว CONTRACTION JOINT	< 11	10	40
	11 - 15	15	50
	15 - 20	20	50
รอยต่อเพื่อการขยายตัว EXPANSION JOINT	ทุกระยะไม่เกิน 100 เมตร	25	50
รอยต่อตามยาว LONGITUDINAL JOINT		10	50

แบบก่อสร้าง
ผิวจราจร
คยล. หนา 0.15 ม.

สถานที่ก่อสร้าง
ตำบลคิรราชบุรี อำเภอหนองพระ
จังหวัดตาก

เขียนแบบ
นายราเชนทร์ แสงแก้ว
ผู้ชำนาญช่างโยธา

ออกแบบตรวจสอบ/รับรอง
นายเชิด เกียรติศิริ
วิศวกรโยธาชำนาญการพิเศษ
รย. 6957

สำรวจ/ตรวจสอบ
นายชาญวิทย์ จิตชัยเจริญกุล
นายช่างสำรวจชำนาญงาน

เห็นชอบ
จ.อ. สนิท ศวางษ์
ปลัดขังที่การบริหารส่วนตำบล

อนุมัติ
นายชานน โชติคณานต์
นายกองค์การบริหารส่วนตำบล

รายการแบบที่แสดง
- ขนาดของเหล็กเดือย
- ขนาดของการเจาะร่อง

เลขที่แบบ คร.ท 1-01
แผ่นที่ 4/4
วันที่ -
มาตรฐาน ตามระบุในแบบ