

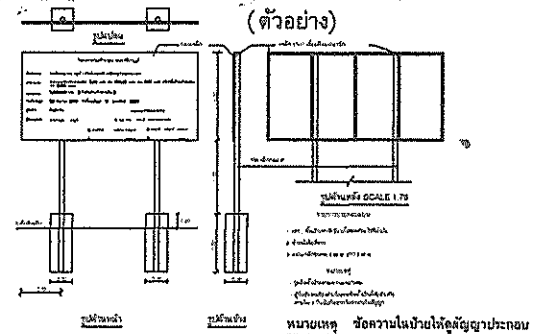


จุดสิ้นสุดโครงการ
STA 0+375
พิกัด NU 002170

จุดเริ่มต้นโครงการ
STA 0+000
พิกัด NU 004147

วางท่อระบายน้ำ คสล.
ขนาด 0.80x1.00x6.00 เมตร

ออกแบบ/ตรวจสอบ/รับรอง
(นายสลิต เกียรติวิริ)
วิศวกรโครงสร้าง (สย.๒๗๓๗)



โครงการก่อสร้างถนนคอนกรีตเสริมเหล็ก กว้าง 4.00 เมตร ยาว 375.00 เมตร ทน 0.15 เมตร
หรือมีพื้นที่ก่อสร้างไม่น้อยกว่า 1,500 ตารางเมตร ไหล่ทางลงลูกรังข้างละ 0-0.50 เมตร พร้อมป้ายโครงการ 1 ป้าย

องค์การบริหารส่วนตำบลศิรีราษฎร์				
อำเภอห้วยพระ จังหวัดตาก				
แบบ	โครงการก่อสร้างถนนคอนกรีตเสริมเหล็ก	เขียนแบบ/ตรวจแบบ		นายจตุรวิทย์ จิตชัยเจริญกุล
	บ้านขุนเขื่อน หมู่ ๑ ต.ศิรีราษฎร์ อ.ห้วยพระ จ.ตาก	เห็นชอบ		นายบุญนาค กิตติขันธ์กุล
แสดงแบบ	ผังโครงการ, ป้ายโครงการ	เห็นชอบ		จ.อ.สนิท ทาวงษ์
		อนุมัติ		นายชานน โชติคณานนท์
ใช้แทนแผ่น誌	เลขที่แบบ สย.๓๖.๑๑๘/๒๕๖๒	แผ่น誌	1	จำนวน 1 แผ่น
		วันที่		วัดผล 1๘/๑๐๒๒

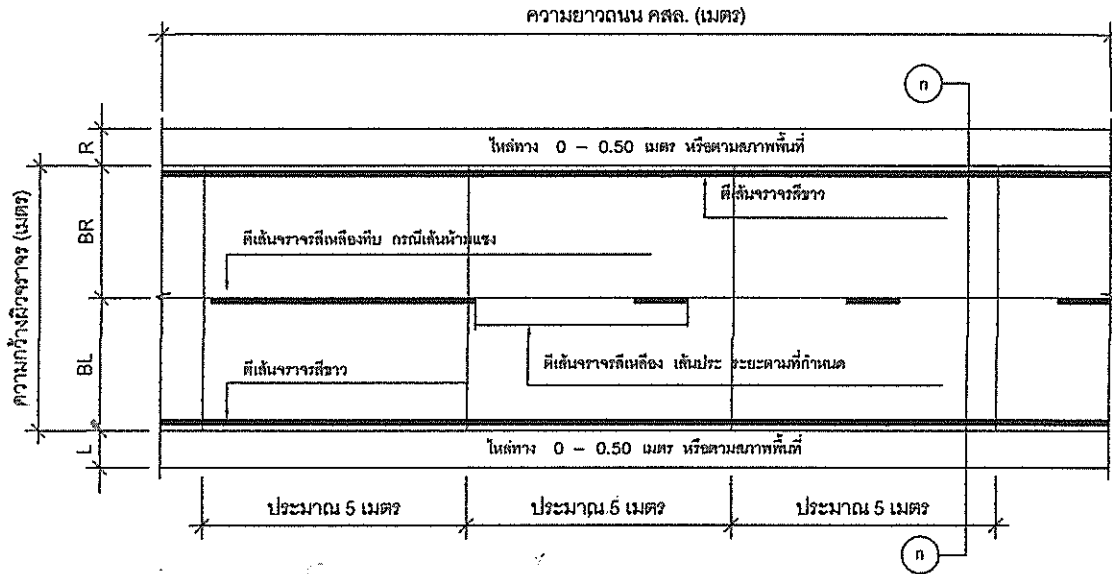


แบบก่อสร้างถนนคอนกรีตเสริมเหล็ก
เลขที่แบบ คร.ท 1 - 01

ออกแบบ/ตรวจสอบ/รับรอง

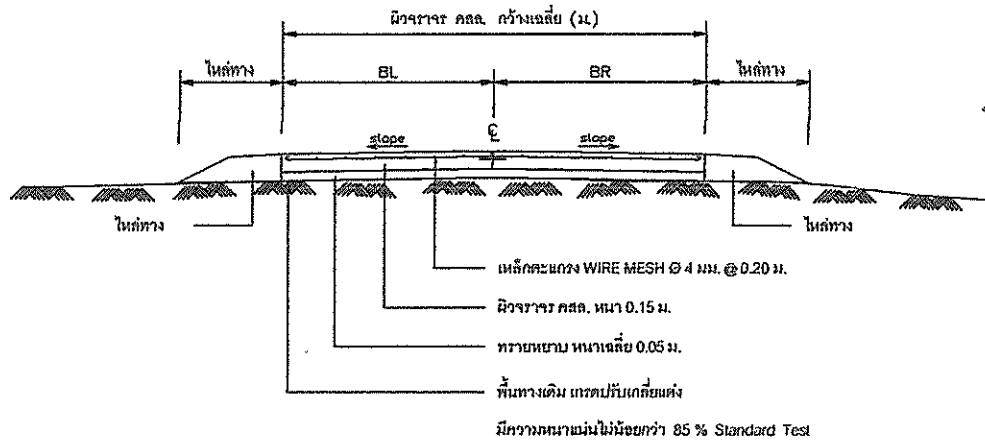
(นายสลิต เกียรติวิจิ)

วิศวกรโครงสร้าง (สย.๖๙๓๗)



แปลนถนนคอนกรีตเสริมเหล็ก

not to scale



รูปตัด n-n

not to scale

หมายเหตุ : แบบเลขที่ คร. ท 1 - 01 คัดลอกและปรับปรุงมาจากแบบมาตรฐาน แบบเลขที่ ท.1 - 01 ของกรมการปกครอง กระทรวงมหาดไทย

1. งานผิวจราจรถนนคอนกรีตเสริมเหล็ก ให้ยึดการคิดพื้นที่เป็น ตารางเมตร เป็นหลัก
2. งานตีเส้นจราจร ให้ยึดการคิดพื้นที่เป็น ตารางเมตร เป็นหลัก
3. งานโหล่ทาง เป็นไปตามที่ระบุในแบบ

กรณีไม่สามารถลงโหล่ทางได้ตามที่แบบกำหนดให้สามารถนำไปลงเฉลี่ยที่จุดอื่นได้แต่ต้องอยู่ในบริเวณโครงการตามที่ผู้ควบคุมงานกำหนด ทั้งนี้ปริมาณรวมทั้งโครงการต้องไม่น้อยกว่าที่ระบุในประมาณราคา กรณีวัสดุโหล่ทางที่กำหนดไม่สามารถใช้วัสดุที่เทียบเท่าหรือดีกว่าแทนได้ ให้อยู่ในดุลพินิจของผู้ควบคุมงาน

4. งานเหล็กเสริมคอนกรีต
เหล็กเส้นกลม (ROUND BAR) มีค่า Yield strength (fy) = 2400 ksc.
เหล็กข้ออ้อย (DEFORMED BAR) มีค่า Yield strength (fy) = 3000 ksc.
5. งานคอนกรีต (เลือกใช้)

[] คอนกรีตผสมเสร็จรูปทูลูกบาศก์ กำลังอัดคอนกรีต 240 Ksc ที่อายุ 28 วัน
[] คอนกรีต.....

การเก็บตัวอย่างวัสดุ

การเก็บตัวอย่างแท่งคอนกรีตเพื่อทดสอบกำลังอัดเปลี่ยนให้ใช้แท่งตัวอย่างคอนกรีตรูปทูลูกบาศก์ ขนาด 15 x 15 x 15 ซม. เพื่อทดสอบหาค่ากำลังอัดเปลี่ยน โดยค่าที่ได้ต้องไม่น้อยกว่าค่าที่กำหนดดังนี้

(1) กำลังอัดคอนกรีตที่อายุ 28 วัน ต้องไม่น้อยกว่า 240 ksc.

หรือกำลังอัดคอนกรีตที่อายุ 7 วัน ต้องไม่น้อยกว่า 240 ksc. (กรณีใช้คอนกรีตที่มีกำลังสูงกว่าที่กำหนด)

การทดสอบค่ากำลังอัดคอนกรีตที่ไม่ได้กำหนดไว้ให้เป็นไปตามที่หน่วยงานทดสอบกำหนด

สำหรับการเก็บตัวอย่างวัสดุก่อสร้างและทดสอบคุณภาพวัสดุให้ผู้รับจ้างดำเนินการตามที่ผู้ควบคุมงานกำหนด ผลการทดสอบวัสดุต้องรับรองผลโดยหน่วยงานหรือสถาบันที่เชื่อถือได้

6. รายการที่ผู้รับจ้างต้องถือปฏิบัติ

(1) ผู้รับจ้างต้องเป็นผู้จัดหา เครื่องมือ วัสดุ อุปกรณ์สำหรับเก็บตัวอย่างวัสดุก่อสร้าง และเครื่องมือสำหรับทดสอบคุณภาพวัสดุ เครื่องมือสำหรับการตรวจสอบคุณภาพของงานจ้าง โดยผู้รับจ้างต้องเป็นผู้จัดหาและเป็นผู้ออกค่าใช้จ่ายทั้งหมดโดยไม่มีเงื่อนไขใดๆ

(2) ค่าธรรมเนียมและค่าใช้จ่ายในการดำเนินการต่างๆทั้งหมดในการเก็บตัวอย่างวัสดุ

ก่อสร้างและทดสอบคุณภาพวัสดุ ผู้รับจ้างต้องเป็นผู้ออกค่าใช้จ่ายทั้งหมดโดยไม่มีเงื่อนไขใดๆ

(3) ผู้รับจ้างต้องใช้วัสดุก่อสร้างที่ได้มาตรฐานตามรูปแบบและรายการก่อสร้างในสัญญาจ้างตลอดจนต้องก่อสร้างให้เป็นไปตามรูปแบบรายการก่อสร้างหากต่อมาจากภายหลังเมื่อการก่อสร้างแล้วเสร็จมีการตรวจพบว่าผู้รับจ้างไม่ดำเนินการตามรูปแบบและรายการก่อสร้างในสัญญาจ้างครบถ้วน ผู้รับจ้างต้องเป็นผู้รับผิดชอบต่อมูลค่าความเสียหายทั้งหมดและต้องดำเนินการแก้ไขให้เป็นไปตามรูปแบบรายการก่อสร้างโดยเร็ว

การส่งงานและการตรวจรับ

การส่งงาน ผู้รับจ้างจะส่งงานได้ก็ต่อเมื่อ ผลทดสอบ กำลังอัดคอนกรีต ผ่าน ตามเงื่อนไขที่กำหนด ข้อใดข้อหนึ่งจึงจะสามารถส่งงานได้

การตรวจรับงาน จะตรวจรับงานจ้างเมื่อผลการทดสอบวัสดุ ผ่าน ตามเงื่อนไขที่กำหนดไว้เท่านั้น

*** 1. รายการใดไม่ได้ใช้ให้ตัดออก 2. รายการใดจะดำเนินการเพิ่มเติมให้เขียนเพิ่ม ***

จัดทำแบบขึ้นเพื่อให้มีความชัดเจนในการก่อสร้างและเหมาะสมกับพื้นที่ก่อสร้าง ***



อบต.ศิริราชบุรี

อ.พบพระ จ.ตาก

แบบก่อสร้าง

ผิวจราจร
คสล. หนา 0.15 ม.

สถานที่ก่อสร้าง

ตำบลศิริราชบุรี อำเภอพบพระ
จังหวัดตาก

เขียนแบบ

นายราชมนตรี แสงหัว
ผู้ชำนาญช่างโยธา

ออกแบบ/ตรวจ/รับรอง

นายสถิต เกียรติศรี
วิศวกรโยธาชำนาญการพิเศษ
รย. 6957

สำรวจ/ตรวจสอบ

นายชาญวิทย์ จิตชัยเจริญกุล
นายช่างสำรวจชำนาญงาน

เห็นชอบ

จ.อ. สถิต ชาญ
ปลัดองค์การบริหารส่วนตำบล

อนุมัติ

นายชานน โชติศักดิ์
นายกองค์การบริหารส่วนตำบล

รายการแบบที่แสดง

- แปลนถนนคอนกรีตเสริมเหล็ก
- รูปตัด n-n
- รายการประกอบแบบ 1

เลขที่แบบ คร.ท 1 - 01

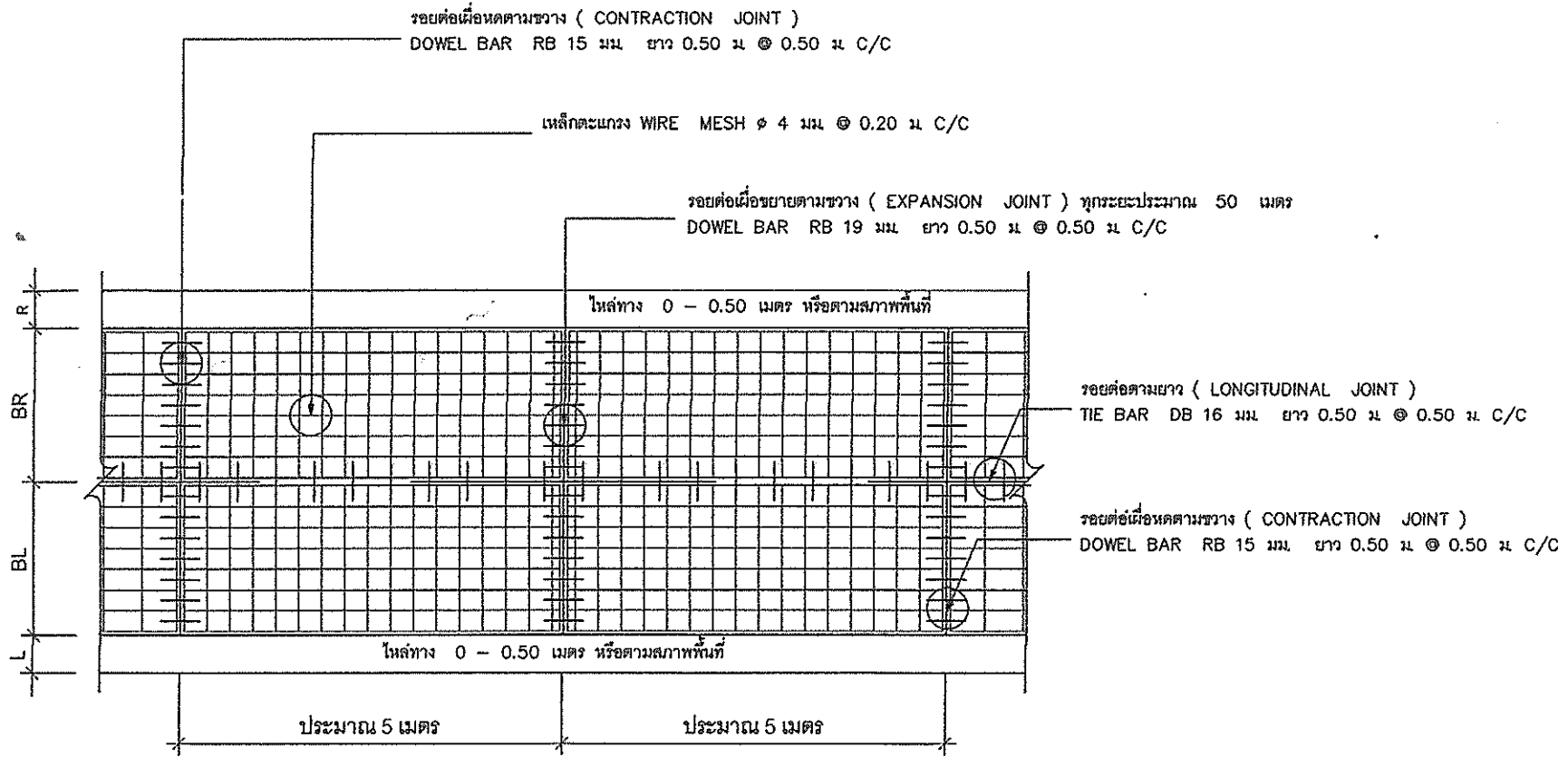
แผ่นที่ 1 / 4

วันที่

มาตราส่วน 1 : 50



อบต.ศิริราษฎร์
อ.พนาพร จ.ตาก



รูปแปลนแสดงการเสริมเหล็กและรอยต่อ

not to scale

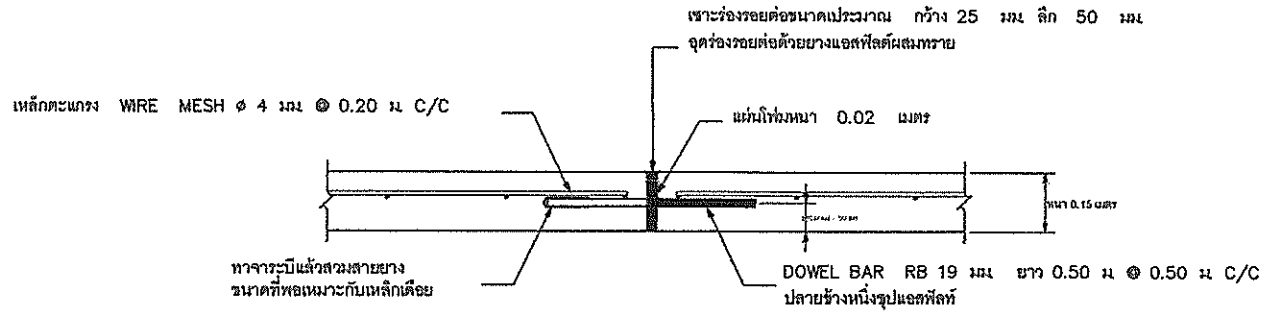
แบบก่อสร้าง ผู้ตรวจ คสล. ทน 0.15 ม.
สถานที่ก่อสร้าง ตำบลศิริราษฎร์ อำเภอพนาพร จังหวัดตาก
เขียนแบบ <i>[Signature]</i> นายวิชาชนทร์ แสงสว่าง ผู้ช่วยนายช่างโยธา
ออกแบบ/ตรวจ/ส่ง/รับ/กอง <i>[Signature]</i> นายอดิศักดิ์ เกียรติศรี วิศวกรโยธาชำนาญการพิเศษ พ.ร.บ. 6937
สำรวจ/ตรวจแบบ <i>[Signature]</i> นายวิชาญวิทย์ จิตชัยเจริญกุล นายช่างสำรวจชำนาญงาน
เห็นชอบ จ.อ. <i>[Signature]</i> สนิท ดาวงษ์ ปัดช่องทำการบริหารส่วนตำบล
อนุมัติ <i>[Signature]</i> นายชานน ไชยศักดิ์ นายกองค์การบริหารส่วนตำบล

รายการแบบที่แสดง - รูปแปลนแสดงการเสริมเหล็ก และรอยต่อ
เลขที่แบบ คร.ท 1-01
แผ่นที่ 2/4
วันที่ -
มาตรฐาน ส่วนระบุในแบบ

หมายเหตุ : แบบเลขที่ คร.ท 1-01 คัดลอกและปรับปรุงมาจากแบบมาตรฐาน แบบเลขที่ ท.1-01 ของกรมการปกครอง กระทรวงมหาดไทย จัดทำแบบขึ้นเพื่อให้มีความชัดเจนในการก่อสร้างและเหมาะสมกับพื้นที่ก่อสร้าง ***

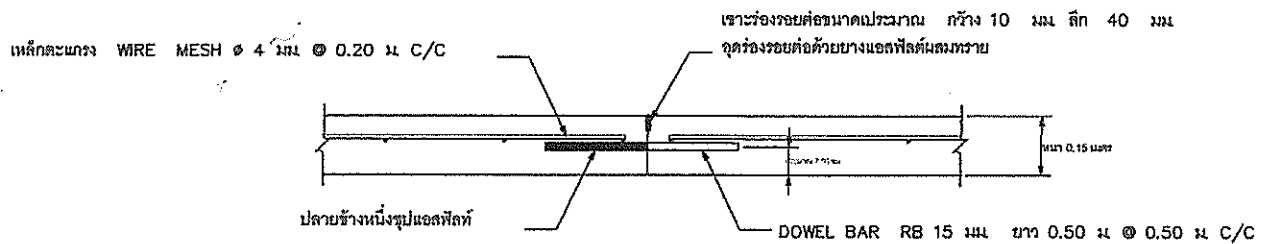


อบต.ศิริราษฎร์
อ.พนมพระ จ.ตาก



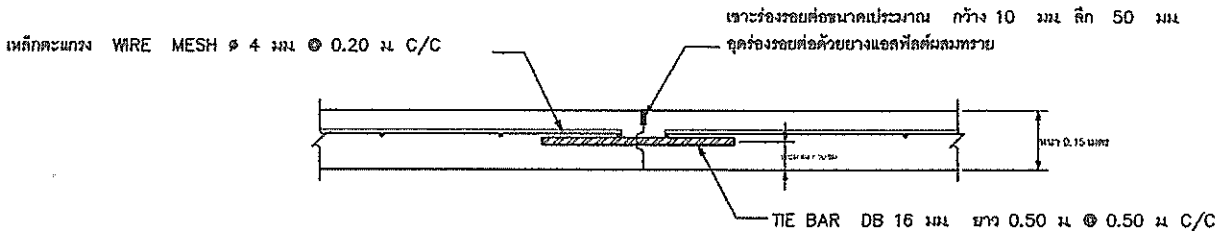
ขยายรอยต่อเพื่อขยายตามขวาง (EXPANSION JOINT)
not to scale

ทุกระยะประมาณ 50 เมตร



ขยายรอยต่อเพื่อหดตามขวาง (CONTRACTION JOINT)
not to scale

ทุกระยะประมาณ 5 เมตร



ขยายรอยต่อตามยาว (LONGITUDINAL JOINT)
not to scale

แบบก่อสร้าง
ผิวจราจร
คสล. หนา 0.15 ม.

สถานที่ก่อสร้าง

ตำบลศิริราษฎร์ อำเภอพนมพระ
จังหวัดตาก

เขียนแบบ
นายราเชนทร์ แสงข้าว
ผู้ชำนาญช่างโยธา

ออกแบบ/ตรวจ/รับรอง
นายสกล เกียรติวี
วิศวกรโยธาชำนาญการพิเศษ
ชย.6937

สำรวจ/ตรวจสอบ

นายชาณุวิทย์ จิตชัยเจริญกุล
นายช่างสำรวจชำนาญงาน

เห็นชอบ
จ.อ. สนิท ตาวงษ์
ปลัดองค์การบริหารส่วนตำบล

อนุมัติ
นายชานน ไชลิต์คนานต์
นายกองค์การบริหารส่วนตำบล

รายการแบบที่แสดง
- แบบขยายรอยต่อ
-

เลขที่แบบ คร.ท 1 - 01

แผ่นที่ 3 / 4

วันที่ -

มาตราส่วน ตามระบุในแบบ



อ.บ.ค.ศิริราชบุรี
อ.พ.พระ จ.ตาก

ตารางที่ 1 แสดงขนาดของเหล็กเดือย ที่ใช้กับรอยต่อเพื่อการหดตัวและการขยายตัว ของเหล็กยึดที่ใช้กับรอยต่อตามยาว

ความหนาของ พื้นถนน T (มม.)	รอยต่อเพื่อการขยายตัว EXPANSION JOINT			รอยต่อเพื่อการหดตัว CONTRACTION JOINT			รอยต่อตามยาว LONGITUDINAL JOINT			ทรายรองพื้น ชุ่มน้ำอัดแน่น มม.
	เส้นผ่า ศก.	ความยาว	@	เส้นผ่า ศก.	ความยาว	@	เส้นผ่า ศก.	ความยาว	@	
	มม.	มม.	มม.	มม.	มม.	มม.	มม.	มม.	มม.	
150	RB 19	500	500	RB 15	500	500	DB 16	500	500	50
200	RB 25	500	500	RB 19	500	500	DB 16	500	500	50

ตารางที่ 2 แสดงขนาดของการเจาะร่อง และการยาแนวรอยต่อในถนนคอนกรีต

ชนิดของรอยต่อ	ระยะห่างระหว่างรอยต่อ (ม.)	ความกว้างของรอยต่อ (มม.)	ความลึกของรอยต่อ (มม.)
รอยต่อเพื่อการหดตัว CONTRACTION JOINT	< 11	10	40
	11 - 15	15	50
	15 - 20	20	50
รอยต่อเพื่อการขยายตัว EXPANSION JOINT	ทุกระยะไม่เกิน 100 เมตร	25	50
รอยต่อตามยาว LONGITUDINAL JOINT		10	50

แบบก่อสร้าง
ผิวจราจร
คสล. หนา 0.15 ม.

สถานที่ก่อสร้าง
ตำบลศิริราชบุรี ตำบลหนองพระ
จังหวัดตาก

เขียนแบบ
นายวิชาชนทร์ แสงแก้ว
ผู้ชำนาญช่างโยธา

ออกแบบ/ตรวจสอน/รับรอง
นายสมนึก เกียรติวี
วิศวกรโยธาชำนาญการพิเศษ
สช.6937

สำรวจ/ตรวจสอบ
นายชาญวิทย์ จิตชัยเจริญกุล
นายช่างสำรวจชำนาญาน

เขียน
จ.อ. สมิต ดาวงษ์
ปลัดองค์การบริหารส่วนตำบล

อนุมัติ
นายชานน โชติกลิ่นนาค
นายกองค์การบริหารส่วนตำบล

รายการแบบที่แสดง
- ขนาดของเหล็กเดือย
- ขนาดของการเจาะร่อง

เลขที่แบบ คร.ท 1 - 01

แผ่นที่ 4 / 4

วันที่ -

ภาคส่วน ศึกษาระบบแบบ