

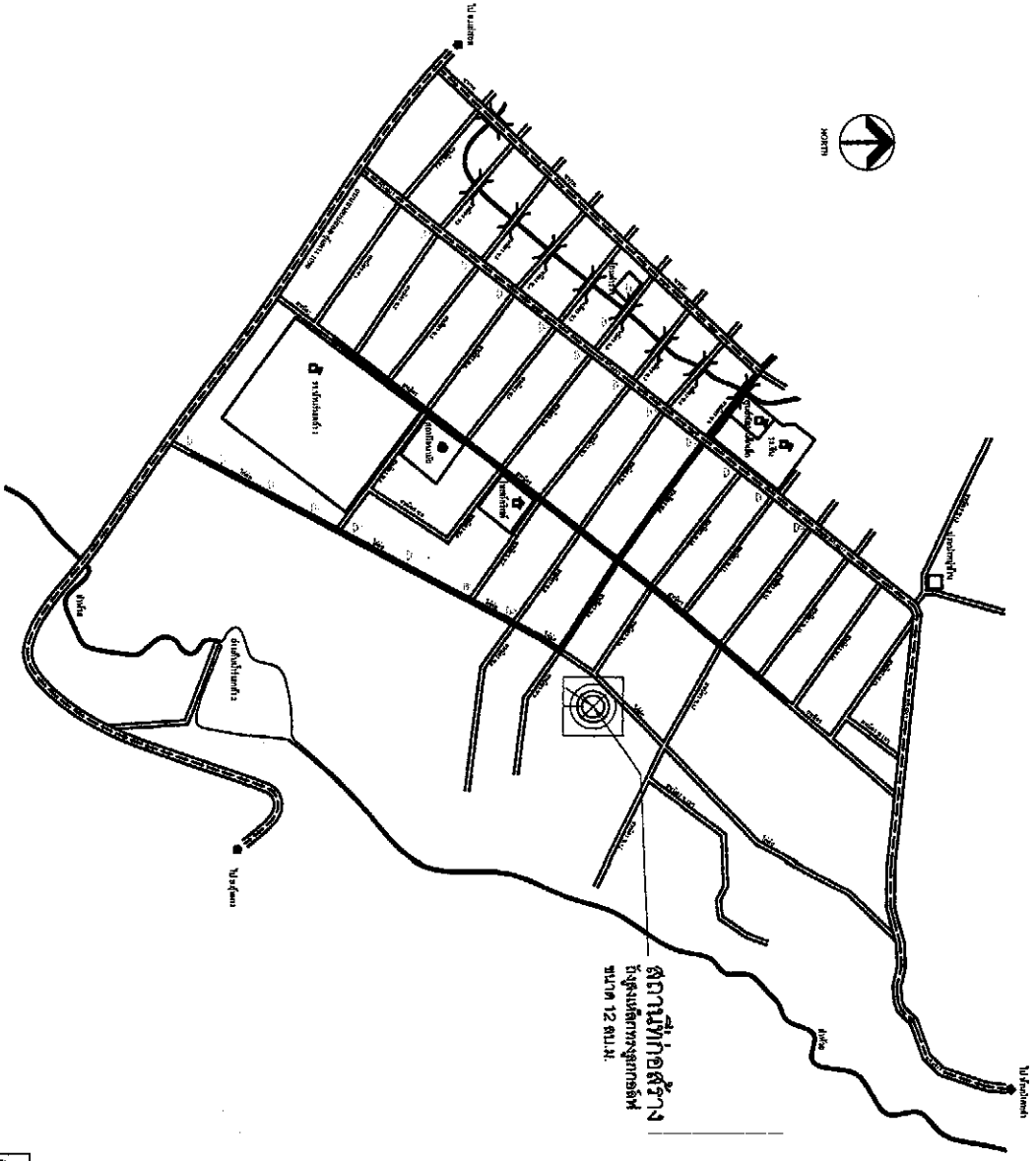
แบบแปลน

โครงการก่อสร้างระบบแปลน

โดยก่อสร้างห้องสูงเหล็กทรงสี่เหลี่ยม

ขนาด 12.00 คูณ 8.00 ม.

บ้านเรือนแถวสี่ชั้น หมู่ที่ 5 ต.ศรีราชา อ.พนมพระ จ.ตราด



สถานที่ก่อสร้าง
หอสมุดมหาวิทยาลัย
ขนาด 12 ไร่.

องค์การบริหารส่วนตำบลศรีวิชัยบุรี
อำเภอหนองมะโมง

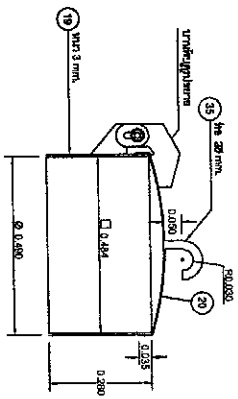
แผนผังโครงการก่อสร้างรวมงบประมาณ

ดำเนินการก่อสร้างโดย นายสุวิทย์ ศรีวิชัยบุรี อ.หนองมะโมง จ.ตาก

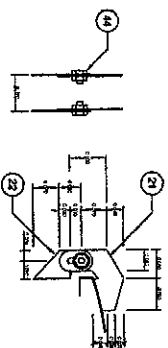
แนบท้ายแบบร่างก่อสร้าง

ใบอนุญาตที่	เลขที่ใบอนุญาต	วันที่	จำนวน	วันที่	วันที่	วันที่
	1	1	5	1	1	1

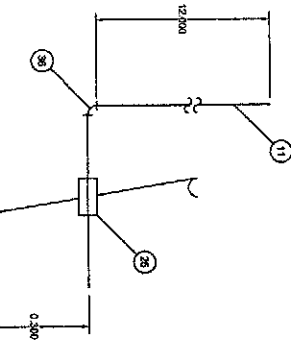
วันที่ 28/06/2561



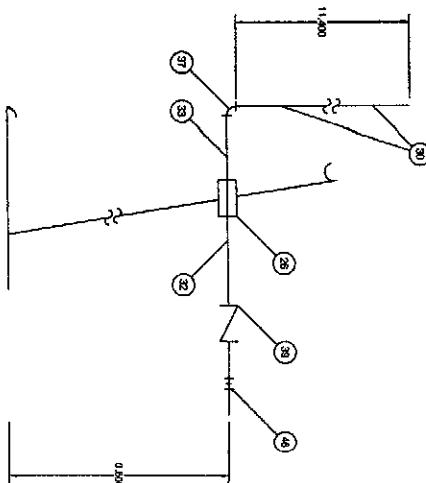
รูปเขยขาทางท่อน้ำ-ออก "1.2"



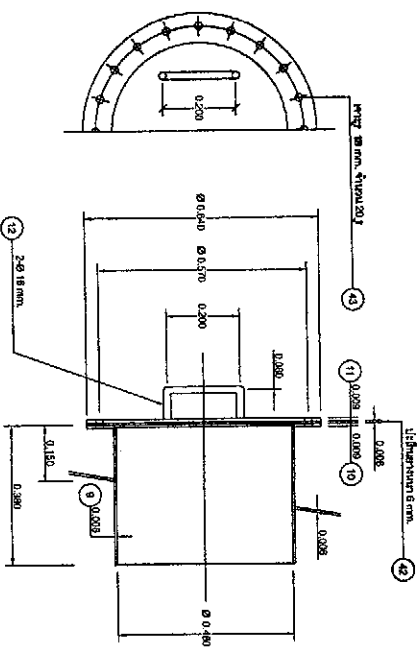
รูปเขยขาบานพับ



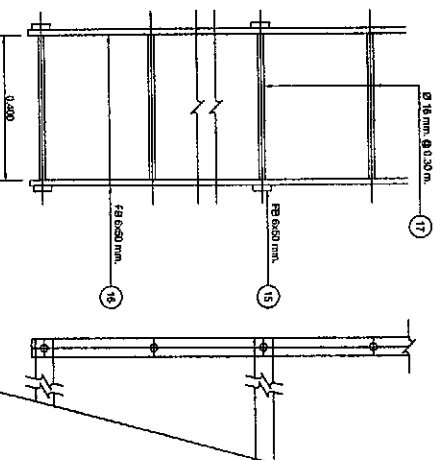
รูปเขยขาทางน้ำ-ขึ้น



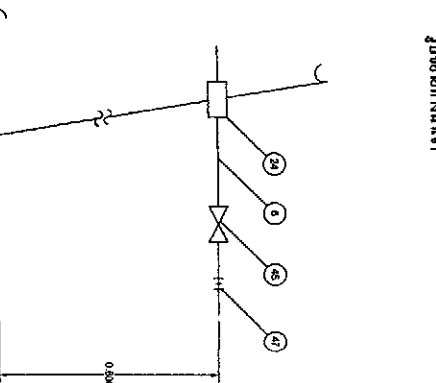
รูปเขยขาทางน้ำ-ต่ำ



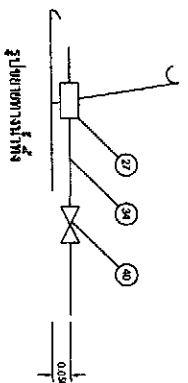
รูปเขยขาทางท่อน้ำ-ออก "1.1"



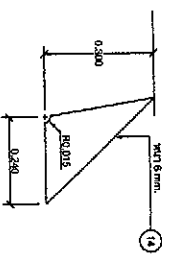
รูปเขยขาบันไดท่อน้ำ "1"



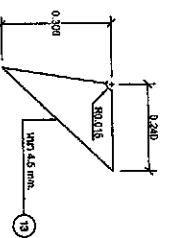
รูปเขยขาทางน้ำ-ออก



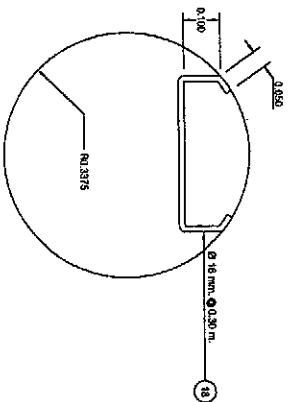
รูปเขยขาทางน้ำ-ขึ้น




รูปเขยขาสูง "2"

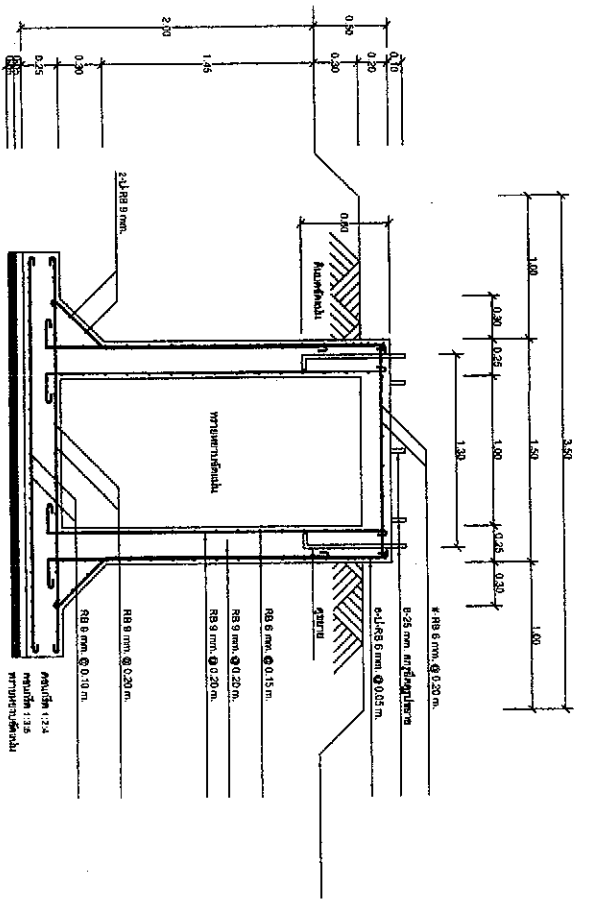


รูปเขยขาสูง "1"

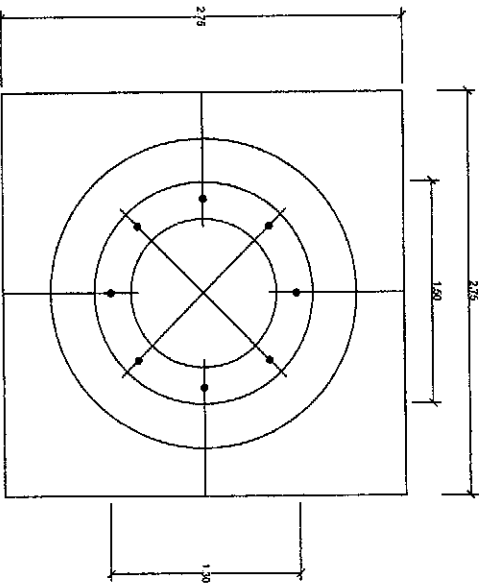


รูปเขยขาบันไดท่อน้ำ "2"

	
องค์การบริหารส่วนตำบลศรีฐานบุรี อำเภอหนองระ อ.หนองระ จ.สท.	
แผนภูมิ โครงการก่อสร้างระบบประปา บ้านชุมชนศรีฐานบุรี หมู่ที่ ๑๓ ต.ศรีฐานบุรี อ.หนองระ จ.สท.	
วัตถุประสงค์ 1. เพื่อแก้ไขปัญหาการขาดแคลนน้ำดื่มสะอาด 2. เพื่อพัฒนาคุณภาพชีวิตของประชาชนในชุมชน	
งบประมาณ 1. งบประมาณปี ๒๕๖๓ 2. งบประมาณปี ๒๕๖๔ 3. งบประมาณปี ๒๕๖๕	ระยะเวลา 3 เดือน
ผู้จัดทำ นายสมชาย ใจดี	อนุมัติ นายสมชาย ใจดี
อนุมัติ นายสมชาย ใจดี	อนุมัติ นายสมชาย ใจดี
อนุมัติ นายสมชาย ใจดี	อนุมัติ นายสมชาย ใจดี
อนุมัติ นายสมชาย ใจดี	อนุมัติ นายสมชาย ใจดี
อนุมัติ นายสมชาย ใจดี	อนุมัติ นายสมชาย ใจดี



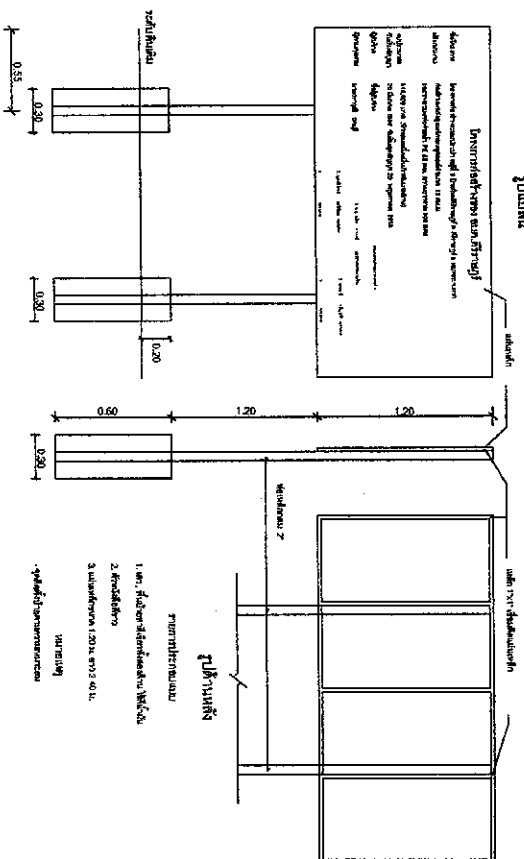
รูปตัดขวางของสูงเหล็กทรงถูกกอล์ฟ ขนาด 12 ซม.



แปลนฐานรากของสูงเหล็กทรงถูกกอล์ฟ ขนาด 12 ซม.



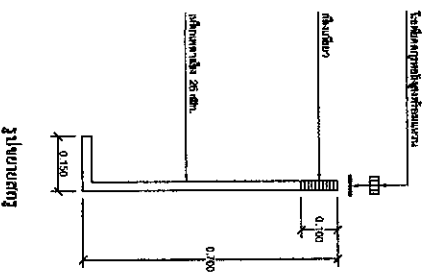
(ตัวอย่าง)



รูปด้านหน้า

รูปด้านข้าง

หมายเหตุ ข้อความในใบยี่ห้อผู้ส่งมอบ



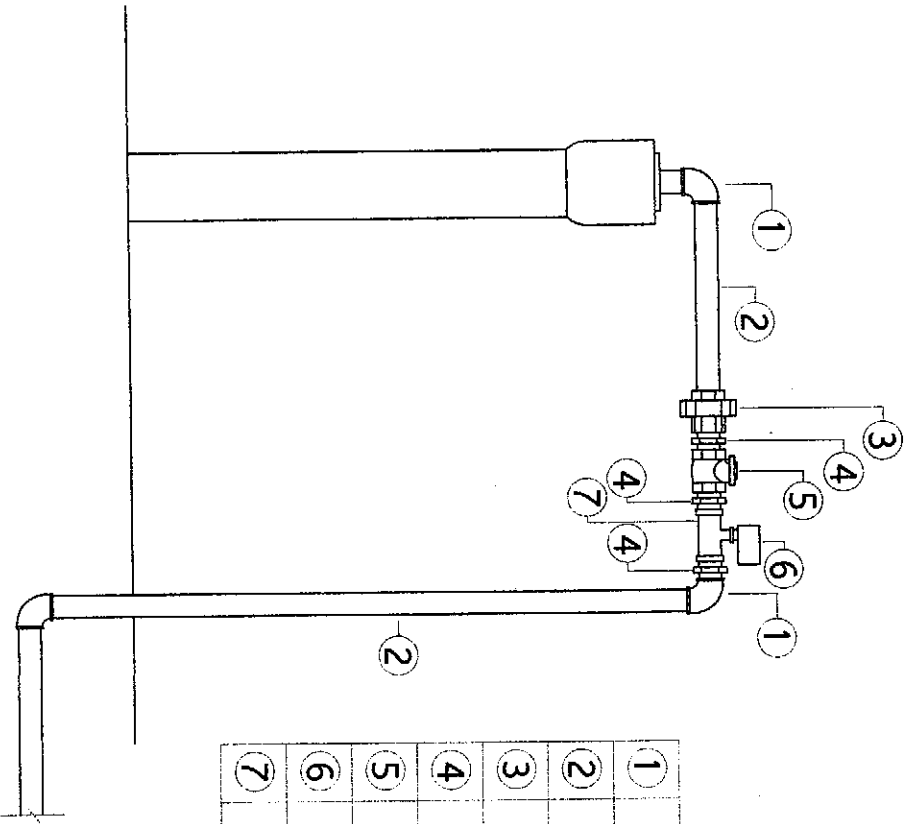
รูปเขย่งประตู

องค์การบริหารส่วนตำบลศรีราชาบุรี
 อำเภอหนองพระ
 จังหวัดตาก

นางสาวกัญจน์ จงกตัญญู
 นายก อบต.ศรีราชาบุรี

นางสาวกัญจน์ จงกตัญญู
 นายก อบต.ศรีราชาบุรี

วันที่	4	จำนวน	5	หน้า	28/51
วันที่รับ	4	จำนวน	5	หน้า	28/51



1	ท่อเหล็กอาน้ำสังกะสี
2	ท่อเหล็กอาน้ำสังกะสี
3	ยูเนียน เหล็กชุบสังกะสี
4	Nipple
5	Brass Check Valve
6	Flow Switch
7	ท่อต่อตามทาง 2" ดัด 1" เหล็ก



องค์การบริหารส่วนตำบลศรีสำราญบุรี
อำเภอหนองเสือ จังหวัดสระบุรี

แบบ	โครงการก่อสร้างระบบประปา	สำรวจ, เขียนแบบ		นายชัชวาลย์ ศรีสัมพันธ์
ช่างเขียนแบบ	ช่างเขียน	ช่างเขียน		นายชัชวาลย์ ศรีสัมพันธ์
ช่างเขียนแบบ	ช่างเขียน	ช่างเขียน		นายชัชวาลย์ ศรีสัมพันธ์
วันที่	5	จำนวน	5	แผ่น
วันที่	5	จำนวน	5	แผ่น
วันที่	5	จำนวน	5	แผ่น