



ประกาศองค์การบริหารส่วนตำบลคีรีราษฎร์
เรื่อง ประกาศใช้แผนอัตรากำลัง ๓ ปี
ประจำปีงบประมาณ พ.ศ. ๒๕๖๑ - ๒๕๖๓
(ฉบับแก้ไขเพิ่มเติม ฉบับที่ ๔)

.....

อาศัยอำนาจตามความในข้อ ๒๑ และข้อ ๒๓ แห่งประกาศคณะกรรมการพนักงานส่วนตำบลจังหวัดตาก เรื่อง หลักเกณฑ์และเงื่อนไขเกี่ยวกับการบริหารงานบุคคลขององค์การบริหารส่วนตำบลลงวันที่ ๒๖ พฤศจิกายน ๒๕๕๕ องค์การบริหารส่วนตำบลคีรีราษฎร์ ได้ปรับปรุงแผนอัตรากำลังพนักงานส่วนตำบล ๓ ปี พ.ศ.๒๕๖๑ - ๒๕๖๓ โดยมีมติเห็นชอบจากคณะกรรมการพนักงานส่วนตำบลจังหวัดตาก ในการประชุม ครั้งที่ ๕/๒๕๖๓ เมื่อวันที่ ๒๖ พฤษภาคม ๒๕๖๓

เพื่อให้องค์การบริหารส่วนตำบลคีรีราษฎร์นำแผนอัตรากำลัง ๓ ปี (พ.ศ.๒๕๖๑ - ๒๕๖๓) ไปใช้เป็นเครื่องมือในการวางแผนให้อัตรากำลังคน พัฒนากำลังคน ให้สามารถดำเนินการภารกิจขององค์การบริหารส่วนตำบลได้สำเร็จ ตามวัตถุประสงค์และเป็นไปอย่างมีประสิทธิภาพและประสิทธิผล องค์การบริหารส่วนตำบลคีรีราษฎร์ จึงประกาศใช้แผนอัตรากำลัง ๓ ปี (พ.ศ. ๒๕๖๑ - ๒๕๖๓) ที่ได้ดำเนินการปรับปรุงกรอบอัตรากำลังแล้วตั้งแต่วันที่นี้เป็นต้นไป

จึงประกาศให้ทราบโดยทั่วกัน

ประกาศ ณ วันที่ ๒๘ เดือน พฤษภาคม พ.ศ. ๒๕๖๓

(นายชานน โชติคคณานต์)

นายกองค์การบริหารส่วนตำบลคีรีราษฎร์

กรอบอัตรากำลัง ๓ ปี ระหว่างปี ๒๕๖๑ - ๒๕๖๓
องค์การบริหารส่วนตำบลคีรีราษฎร์ อำเภอพบพระ จังหวัดตาก

ที่	ส่วนราชการ/ตำแหน่ง	กรอบ อัตรากำลัง (เดิม)	อัตราตำแหน่งที่คาดว่าจะต้อง ใช้ใน ช่วงระยะเวลา ๓ ปี ข้างหน้า			เพิ่ม / ลด			หมายเหตุ
			๒๕๖๑	๒๕๖๒	๒๕๖๓	๒๕๖๑	๒๕๖๒	๒๕๖๓	
	๑.ปลัด อบต. (นักบริหารงานท้องถิ่น ระดับ กลาง)	๑	๑	๑	๑	-	-	-	
	สำนักงานปลัด อบต. (๐๑)								
	๑.หัวหน้าสำนักปลัด (นักบริหารงานทั่วไป ระดับต้น)	๑	๑	๑	๑	-	-	-	
	๒. นักวิเคราะห์นโยบายและแผน (ชก.)	๑	๑	๑	๑	-	-	-	
	๓. นักจัดการงานทั่วไป (ชก.)	๑	๑	๑	๑	-	-	-	
	๔. นักทรัพยากรบุคคล (ชก.)	๑	๑	๑	๑	-	-	-	
	๕. นิติกร (ปก./ชก.)	๑	๑	๑	๑	-	-	-	
	๖. จพง.ป้องกันและบรรเทาสาธารณภัย (ปง.)	๑	๑	๑	๑	-	-	-	
	๗. เจ้าพนักงานธุรการ (ปง.)	๑	๑	๑	๑	-	-	-	
	พนักงานจ้าง								
	๘. ผู้ช่วยนักวิเคราะห์นโยบายและแผน (คุณวุฒิ)	๑	๑	๑	๑	-	-		
	๙. ผู้ช่วยนักวิชาการประชาสัมพันธ์ (คุณวุฒิ)	-	-	-	+๑	-	-	+๑	
	๑๐. ผู้ช่วยเจ้าพนักงานธุรการ (คุณวุฒิ)	๑	๑	๑	๑	-	-	-	
	๑๑. ผู้ช่วยเจ้าพนักงานธุรการ (คุณวุฒิ)	๑	๑	๑	๑	-	-	-	
	๑๒. พนักงานขับรถยนต์ (คุณวุฒิ)	๑	๑	๑	๑	-	-	-	
	๑๓. ตกแต่งสวน (ทักษะ)	๑	๑	๑	๑	-	-	-	
	๑๔. พนักงานวิทยุ (ทักษะ)	๑	๑	๑	-๑	-	-	-๑	
	๑๕. ภารโรง (ทั่วไป)	๑	๑	๑	๑	-	-	-	
	๑๖. คนงานทั่วไป (ทั่วไป)	๑	๑	๑	๑	-	-	-	
	๑๗. พนักงานขับเครื่องจักรกลขนาดเบา (ทั่วไป)	๑	๑	๑	๑	-	-	-	
	๑๘. พนักงานดับเพลิง (ทั่วไป)	๖	๖	๖	๖	-	-	-	

กรอบอัตรากำลัง ๓ ปี ระหว่างปี ๒๕๖๑ - ๒๕๖๓
องค์การบริหารส่วนตำบลคีรีราษฎร์ อำเภอพบพระ จังหวัดตาก

ที่	ส่วนราชการ/ตำแหน่ง	กรอบ อัตรากำลัง (เดิม)	อัตราตำแหน่งที่คาดว่าจะต้อง ใช้ในช่วงระยะเวลา ๓ ปี ข้างหน้า			เพิ่ม / ลด			หมายเหตุ
			๒๕๖๑	๒๕๖๒	๒๕๖๓	๒๕๖๑	๒๕๖๒	๒๕๖๓	
	กองคลัง (๐๔)								
	๑. ผู้อำนวยการกองคลัง (นักบริหารงานการคลัง ระดับต้น)	๑	๑	๑	๑	-	-	-	อยู่ระหว่างการ ดำเนินการสรร หาของ ก.จ. ก.พ.และก.อบต.
	๒. หัวหน้าฝ่ายการเงิน (นักบริหารงานการคลัง ระดับต้น)	๑	๑	๑	๑	-	-	-	
	๓. นักวิชาการเงินและบัญชี (ปก.)	๑	๑	๑	๑	-	-	-	
	๔. นักวิชาการคลัง (ปก.)	๑	๑	๑	๑	-	-	-	
	๕. เจ้าพนักงานจัดเก็บรายได้ (พง.)	๑	๑	๑	๑	-	-	-	
	๖. เจ้าพนักงานพัสดุ (พง./ขง.)	๑	๑	๑	๑	-	-	-	ขอใช้บัญชี กสส.
	๗. เจ้าพนักงานการเงินและบัญชี (พง./ขง.)	๑	๑	๑	๑	-	-	-	ขอใช้บัญชี กสส.
	พนักงานจ้าง								
	๘. ผู้ช่วยนักวิชาการเงินและบัญชี (คุณวุฒิ)	๑	๑	๑	๑	-	-	-	
	๙. ผู้ช่วยนักวิชาการจัดเก็บรายได้ (คุณวุฒิ)	๑	๑	๑	๑	-	-	-	
	๑๐. ผู้ช่วยเจ้าพนักงานการเงินและบัญชี (คุณวุฒิ)	๑	๑	๑	๑	-	-	-	
	๑๑. ผู้ช่วยเจ้าพนักงานจัดเก็บรายได้ (คุณวุฒิ)	๑	๑	๑	๑	-	-	-	
	๑๒. ผู้ช่วยเจ้าพนักงานธุรการ (คุณวุฒิ)	-	+๑	๑	๑	+๑	-	-	
	๑๓. คนงานทั่วไป (ทั่วไป)	-	-	+๑	๑	-	+๑	-	

กรอบอัตรากำลัง ๓ ปี ระหว่างปี ๒๕๖๑ - ๒๕๖๓
องค์การบริหารส่วนตำบลคีรีราษฎร์ อำเภอพบพระ จังหวัดตาก

ที่	ส่วนราชการ/ตำแหน่ง	กรอบ อัตรากำลัง (เดิม)	อัตราตำแหน่งที่คาดว่าจะ ต้องใช้ในช่วงระยะเวลา ๓ ปีข้างหน้า			เพิ่ม / ลด			หมายเหตุ
			๒๕๖๑	๒๕๖๒	๒๕๖๓	๒๕๖๑	๒๕๖๒	๒๕๖๓	
กองช่าง (๐๕)									
	๑. ผู้อำนวยการกองช่าง (นักบริหารงานช่าง ระดับต้น)	๑	๑	๑	๑	-	-	-	อยู่ระหว่างการ ดำเนินการสรรหา ของ ก.จ. ก.ท. และก.อบต.
	๒. นายช่างเขียนแบบ (ปง./ชง.)	-	+๑	๑	๑	+๑	-	-	ขอใช้บัญชี กสธ.
	๓. นายช่างโยธา (ปง./ชง.)	๑	๑	๑	๑	-	-	-	ขอใช้บัญชี กสธ.
	๔. นายช่างโยธา (ปง./ชง.)	๑	๑	๑	๑	-	-	-	ขอใช้บัญชี กสธ.
	๕. นายช่างสำรวจ (ชง.)	๑	๑	๑	๑	-	-	-	
	๖. เจ้าพนักงานธุรการ (ปง.)	๑	๑	๑	๑	-	-	-	
	พนักงานจ้าง								
	๗. ผู้ช่วยนายช่างโยธา (คุณวุฒิ)	๑	๑	๑	๑	-	-	-	
	๘. ผู้ช่วยนายช่างโยธา (คุณวุฒิ)	-	-	+๑	๑	-	+๑	-	
	๙. ผู้ช่วยนายช่างไฟฟ้า (คุณวุฒิ)	๑	๑	๑	๑	-	-	-	
	๑๐. ผู้ช่วยเจ้าพนักงานประปา (คุณวุฒิ)	๑	๑	๑	๑	-	-	-	
	๑๑. พนักงานขับรถยนต์ (ทักษะ)	๑	๑	๑	๑	-	-	-	
	๑๒. คนงานทั่วไป (ทั่วไป)	๑	๑	๑	๑	-	-	-	
	๑๓. พนักงานขับเครื่องจักรกลขนาดเบา(ทั่วไป)	๑	๑	๑	๑	-	-	-	
	๑๔. พนักงานขับเครื่องจักรกลขนาดเบา(ทั่วไป)	-	+๑	๑	๑	+๑	-	-	

กรอบอัตรากำลัง ๓ ปี ระหว่างปี ๒๕๖๑ - ๒๕๖๓
องค์การบริหารส่วนตำบลคีรีราษฎร์ อำเภอพบพระ จังหวัดตาก

ที่	ส่วนราชการ/ตำแหน่ง	กรอบ อัตรากำลัง (เดิม)	อัตราตำแหน่งที่คาดว่าจะต้องใช้ในช่วงระยะเวลา ๓ ปีข้างหน้า			เพิ่ม / ลด			หมายเหตุ
			๒๕๖๑	๒๕๖๒	๒๕๖๓	๒๕๖๑	๒๕๖๒	๒๕๖๓	
กองสาธารณสุขและสิ่งแวดล้อม (๐๖)									
	๑. ผู้อำนวยการกองสาธารณสุขและ สิ่งแวดล้อม (นักบริหารงานสาธารณสุขฯ ระดับต้น)	๑	๑	๑	๑	-	-	-	อยู่ระหว่างการ ดำเนินการสรรหา ของ ก.จ. ก.ท. และก.อบต.
	๒. เจ้าพนักงานสาธารณสุข (ปง./ขง.) พนักงานจ้าง	๑	๑	๑	๑	-	-	-	
	๓. ผู้ช่วยนักวิชาการสาธารณสุข (คุณวุฒิ)	-	-	-	+๑	-	-	+๑	
	๔. ผู้ช่วยเจ้าพนักงานสาธารณสุข (คุณวุฒิ)	๑	๑	๑	๑	-	-	-	
	๕. ผู้ช่วยเจ้าพนักงานการเกษตร (คุณวุฒิ)	๑	๑	๑	๑	-	-	-	
	๖. คนงานทั่วไป (ทั่วไป)	๑	๑	๑	๑	-	-	-	
	๗. คนงานทั่วไป (ทั่วไป)	-	-	+๑	๑	-	+๑	-	
กองสวัสดิการสังคม (๑๑)									
	๑. ผู้อำนวยการกองสวัสดิการสังคม (นักบริหารงานสวัสดิการสังคม ระดับต้น)	๑	๑	๑	๑	-	-	-	อยู่ระหว่างการ ดำเนินการสรรหา ของ ก.จ. ก.ท. และก.อบต.
	๒. นักพัฒนาชุมชน (ขก.)	๑	๑	๑	๑	-	-	-	
	๓. เจ้าพนักงานพัฒนาชุมชน (ขง.) พนักงานจ้าง	๑	๑	๑	๑	-	-	-	
	๔. ผู้ช่วยเจ้าพนักงานธุรการ (คุณวุฒิ)	๑	๑	๑	๑	-	-	-	
	๕. คนงานทั่วไป (ทั่วไป)	๑	๑	๑	๑	-	-	-	

กรอบอัตรากำลัง ๓ ปี ระหว่างปี ๒๕๖๑ - ๒๕๖๓
องค์การบริหารส่วนตำบลคีรีราษฎร์ อำเภอพบพระ จังหวัดตาก

ที่	ส่วนราชการ/ตำแหน่ง	กรอบ อัตรากำลัง (เดิม)	อัตราตำแหน่งที่คาดว่าจะ จะต้องใช้ในช่วงระยะเวลา ๓ ปีข้างหน้า			เพิ่ม / ลด			หมายเหตุ
			๒๕๖๑	๒๕๖๒	๒๕๖๓	๒๕๖๑	๒๕๖๒	๒๕๖๓	
กองการศึกษา ศาสนาและวัฒนธรรม(๐๘)									
	๑.ผู้อำนวยการกองการศึกษา ฯ (นักบริหารการศึกษา ระดับต้น)	๑	๑	๑	๑	-	-	-	อยู่ระหว่างการ ดำเนินการสรร หาของ ก.จ. ก.ท.และก.อบต.
	๒.นักวิชาการศึกษา (ปก.)	๑	๑	๑	๑	-	-	-	
	๓.นักวิชาการเงินและบัญชี (ปก.)	๑	๑	๑	๑	-	-	-	
	๔.เจ้าพนักงานธุรการ (ปจ.)	๑	๑	๑	๑	-	-	-	
	๕.ครู อันดับ คศ.๑	๓	๓	๓	๓	-	-	-	
	๖.ครู อันดับ คศ.๒	๖	๖	๖	๖	-	-	-	
	๗. ครูผู้ดูแลเด็ก	-	-	-	+๙	-	-	+๙	ขอใช้บัญชี กสส.
พนักงานจ้าง									
	๗.ผู้ช่วยนักสันทนการ (คุณวุฒิ)	๑	๑	๑	๑	-	-	-	
	๘.ผู้ช่วยเจ้าพนักงานการเงินและบัญชี (คุณวุฒิ)	๑	๑	๑	๑	-	-	-	
	๙.ผู้ช่วยเจ้าพนักงานธุรการ (คุณวุฒิ)	๑	๑	๑	๑	-	-	-	
	๑๐.ผู้ดูแลเด็ก (ทักษะ)	๙	๙	๙	๙	-	-	-	
	๑๒.ผู้ดูแลเด็ก (ทั่วไป)	๘	๘	๙	๙	-	+๑	-	
		๘๘	๙๑	๙๕	๑๐๕	+๓	+๔	+๑๑/-๑	

๑๐. ภาระค่าใช้จ่ายเกี่ยวกับเงินเดือนและประโยชน์ตอบแทนอื่น

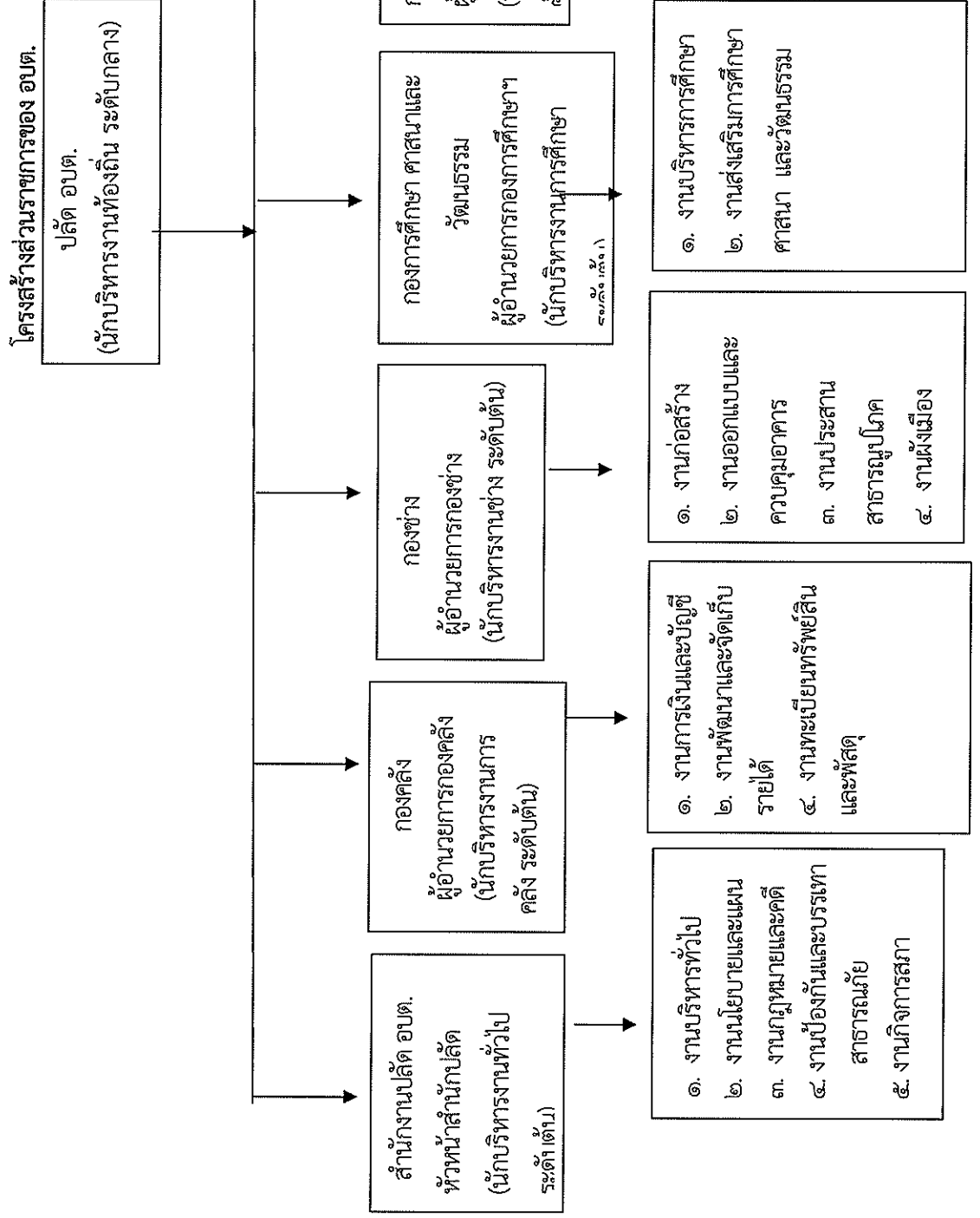
ที่	ชื่อสายงาน	ประเภททั้งหมด	จำนวนทั้งหมด	จำนวนที่มีอยู่ปัจจุบัน		อัตราตำแหน่งที่คาดว่าจะต้องใช้ในวงระยะเวลา ๓ ปีข้างหน้า			อัตรากำลังคนเพิ่ม / ลด			ภาระค่าใช้จ่ายที่เพิ่มขึ้น (๒)			ค่าใช้จ่ายรวม (๓)			หมายเหตุ	
				จำนวน (คน)	เงินเดือน (๑)	๒๕๖๑	๒๕๖๒	๒๕๖๓	๒๕๖๑	๒๕๖๒	๒๕๖๓	๒๕๖๑	๒๕๖๒	๒๕๖๓	๒๕๖๑	๒๕๖๒	๒๕๖๓		
๑	ปลัด อบต. (นักบริหารงานท้องถิ่น) สำนักปลัด (๑๑)	กลาง	๑	๑	๖๐๕,๕๐๐	๑	๑	-	-	-	๑๖,๕๖๐	๑๖,๕๖๐	๑๖,๕๖๐	๖๒๓,๕๖๐	๖๒๓,๕๖๐	๖๒๓,๕๖๐	๖๒๓,๕๖๐	๖๒๓,๕๖๐	
๒	หัวหน้าสำนักปลัด (นักบริหารงานทั่วไป)	ต้น	๑	๑	๓๕๓,๖๕๐	๑	๑	-	-	-	๑๒,๖๐๐	๑๒,๖๐๐	๑๒,๖๐๐	๓๖๕,๘๕๐	๓๖๕,๘๕๐	๓๖๕,๘๕๐	๓๖๕,๘๕๐	๓๖๕,๘๕๐	
๓	นักวิเคราะห์นโยบายและแผน	ชก.	๑	๑	๒๙๙,๖๕๐	๑	๑	-	-	-	๑๒,๐๐๐	๑๒,๐๐๐	๑๒,๐๐๐	๓๑๑,๖๕๐	๓๑๑,๖๕๐	๓๑๑,๖๕๐	๓๑๑,๖๕๐	๓๑๑,๖๕๐	
๔	นักจัดการงานทั่วไป	ชก.	๑	๑	๓๑๑,๖๕๐	๑	๑	-	-	-	๑๒,๖๐๐	๑๒,๖๐๐	๑๒,๖๐๐	๓๒๔,๒๕๐	๓๒๔,๒๕๐	๓๒๔,๒๕๐	๓๒๔,๒๕๐	๓๒๔,๒๕๐	
๕	นักทรัพยากรบุคคล	ชก.	๑	๑	๒๘๘,๑๒๐	๑	๑	-	-	-	๑๑,๕๕๐	๑๑,๕๕๐	๑๑,๕๕๐	๒๙๙,๖๕๐	๒๙๙,๖๕๐	๒๙๙,๖๕๐	๒๙๙,๖๕๐	๒๙๙,๖๕๐	
๖	นิติกร	ปก.	๑	๑	๐	๑	๑	-	-	-	๓๕,๕๐๐	๓๕,๕๐๐	๓๕,๕๐๐	๓๕,๕๐๐	๓๕,๕๐๐	๓๕,๕๐๐	๓๕,๕๐๐	๓๕,๕๐๐	
๗	เจ้าพนักงานป้องกันและบรรเทาสาธารณภัย	ปง.	๑	๑	๑๗๘,๒๐๐	๑	๑	-	-	-	๗,๐๘๐	๗,๐๘๐	๗,๐๘๐	๑๘๕,๒๘๐	๑๘๕,๒๘๐	๑๘๕,๒๘๐	๑๘๕,๒๘๐	๑๘๕,๒๘๐	
๘	เจ้าพนักงานธุรการ	ปง.	๑	๑	๐	๑	๑	-	-	-	๒๙,๗๒๐	๒๙,๗๒๐	๒๙,๗๒๐	๒๙,๗๒๐	๒๙,๗๒๐	๒๙,๗๒๐	๒๙,๗๒๐	๒๙,๗๒๐	
๙	พนักงานจ้าง ผู้ช่วยนักวิเคราะห์นโยบายและแผน (คุณวุฒิ)		๑	๑	๒๑๙,๕๘๐	๑	๑	-	-	-	๘,๘๘๐	๘,๘๘๐	๘,๘๘๐	๒๒๘,๔๖๐	๒๒๘,๔๖๐	๒๒๘,๔๖๐	๒๒๘,๔๖๐	๒๒๘,๔๖๐	
๑๐	ผู้ช่วยนักวิชาการประชาสัมพันธ์ (คุณวุฒิ)		๑	๑	๐	๑	๑	๑	๑	๑	๐	๐	๐	๐	๐	๐	๐	๐	ว่าง
๑๑	ผู้ช่วยเจ้าพนักงานธุรการ (คุณวุฒิ)		๑	๑	๑๓๗,๑๖๐	๑	๑	-	-	-	๕,๕๒๐	๕,๕๒๐	๕,๕๒๐	๑๔๒,๖๘๐	๑๔๒,๖๘๐	๑๔๒,๖๘๐	๑๔๒,๖๘๐	๑๔๒,๖๘๐	
๑๒	ผู้ช่วยเจ้าพนักงานธุรการ (คุณวุฒิ)		๑	๑	๑๑๗,๙๖๐	๑	๑	-	-	-	๔,๘๐๐	๔,๘๐๐	๔,๘๐๐	๑๒๒,๗๖๐	๑๒๒,๗๖๐	๑๒๒,๗๖๐	๑๒๒,๗๖๐	๑๒๒,๗๖๐	
๑๓	พนักงานขับรถยก (คุณวุฒิ)		๑	๑	๑๑๒,๘๐๐	๑	๑	-	-	-	๔,๕๖๐	๔,๕๖๐	๔,๕๖๐	๑๑๗,๓๖๐	๑๑๗,๓๖๐	๑๑๗,๓๖๐	๑๑๗,๓๖๐	๑๑๗,๓๖๐	
๑๔	พนักงานวิทยุ (ทักษะ)		๑	๑	๑๓๒,๕๘๐	๑	๑	-	-	-	๕,๕๒๐	๕,๕๒๐	๕,๕๒๐	๑๓๗,๘๐๐	๑๓๗,๘๐๐	๑๓๗,๘๐๐	๑๓๗,๘๐๐	๑๓๗,๘๐๐	ยุบเลิก
๑๕	ตกแต่งสวน (ทักษะ)		๑	๑	๑๓๗,๕๒๐	๑	๑	-	-	-	๕,๕๒๐	๕,๕๒๐	๕,๕๒๐	๑๔๓,๐๔๐	๑๔๓,๐๔๐	๑๔๓,๐๔๐	๑๔๓,๐๔๐	๑๔๓,๐๔๐	
๑๖	ภารโรง (ทั่วไป)		๑	๑	๑๐๘,๐๐๐	๑	๑	-	-	-	๐	๐	๐	๑๐๘,๐๐๐	๑๐๘,๐๐๐	๑๐๘,๐๐๐	๑๐๘,๐๐๐	๑๐๘,๐๐๐	
๑๗	คนงานทั่วไป		๑	๑	๑๐๘,๐๐๐	๑	๑	-	-	-	๐	๐	๐	๑๐๘,๐๐๐	๑๐๘,๐๐๐	๑๐๘,๐๐๐	๑๐๘,๐๐๐	๑๐๘,๐๐๐	
๑๘	พนักงานขับรถเครื่องจักรกลขนาดเบา		๑	๑	๑๐๘,๐๐๐	๑	๑	-	-	-	๐	๐	๐	๑๐๘,๐๐๐	๑๐๘,๐๐๐	๑๐๘,๐๐๐	๑๐๘,๐๐๐	๑๐๘,๐๐๐	
๑๙	พนักงานดับเพลิง กองคลัง (๑๔)		๖	๖	๖๕๘,๐๐๐	๖	๖	-	-	-	๐	๐	๐	๖๕๘,๐๐๐	๖๕๘,๐๐๐	๖๕๘,๐๐๐	๖๕๘,๐๐๐	๖๕๘,๐๐๐	
๒๐	ผู้อำนวยการกองคลัง(นักบริหารงานการคลัง)	ต้น	๑	๑	๑	๑	-	-	-	-	๓๕,๓๖๐	๓๕,๓๖๐	๓๕,๓๖๐	๓๕,๓๖๐	๓๕,๓๖๐	๓๕,๓๖๐	๓๕,๓๖๐	๓๕,๓๖๐	ว่าง
๒๑	หัวหน้าฝ่ายการเงิน (นักบริหารงานการคลัง)	ต้น	๑	๑	๓๕๕,๓๖๐	๑	๑	-	-	-	๑๒,๙๖๐	๑๒,๙๖๐	๑๒,๙๖๐	๓๖๘,๓๒๐	๓๖๘,๓๒๐	๓๖๘,๓๒๐	๓๖๘,๓๒๐	๓๖๘,๓๒๐	ว่าง
๒๒	นักวิชาการคลัง	ปก.	๑	๑	๐	๑	๑	-	-	-	๑๒,๐๐๐	๑๒,๐๐๐	๑๒,๐๐๐	๑๒,๐๐๐	๑๒,๐๐๐	๑๒,๐๐๐	๑๒,๐๐๐	๑๒,๐๐๐	ว่าง
๒๓	นักวิชาการคลัง	ปก.	๑	๑	๐	๑	๑	-	-	-	๑๒,๐๐๐	๑๒,๐๐๐	๑๒,๐๐๐	๑๒,๐๐๐	๑๒,๐๐๐	๑๒,๐๐๐	๑๒,๐๐๐	๑๒,๐๐๐	ว่าง
๒๔	เจ้าพนักงานจัดเก็บรายได้	ปง.	๑	๑	๐	๑	๑	-	-	-	๙,๗๒๐	๙,๗๒๐	๙,๗๒๐	๙,๗๒๐	๙,๗๒๐	๙,๗๒๐	๙,๗๒๐	๙,๗๒๐	ว่าง
๒๕	เจ้าพนักงานพัสดุ	ปง./ชง	๑	๑	๐	๑	๑	-	-	-	๙,๗๒๐	๙,๗๒๐	๙,๗๒๐	๙,๗๒๐	๙,๗๒๐	๙,๗๒๐	๙,๗๒๐	๙,๗๒๐	ว่าง
๒๖	เจ้าพนักงานการเงินและบัญชี	ปง./ชง	๑	๑	๐	๑	๑	-	-	-	๙,๗๒๐	๙,๗๒๐	๙,๗๒๐	๙,๗๒๐	๙,๗๒๐	๙,๗๒๐	๙,๗๒๐	๙,๗๒๐	ว่าง

งบการศึกษารายจ่าย ประจำปี ๒๕๖๑												
ลำดับ	หน่วยงาน	ตำแหน่ง	อัตรา	จำนวน	อัตรา	รวม	งบอุดหนุน	งบดำเนินงาน	งบอุดหนุน	งบดำเนินงาน	งบอุดหนุน	งบดำเนินงาน
๕๒	ผู้อำนวยการกองการศึกษา (นักบริหารการศึกษา)	ผอ.	๑	๑	๑๒,๖๐๐	๑๒,๖๐๐	-	-	-	-	-	-
๕๓	นักวิชาการการศึกษา	นัก.	๑	๑	๑๒,๖๐๐	๑๒,๖๐๐	-	-	-	-	-	-
๕๔	นักวิชาการเงินและบัญชี	นัก.	๑	๑	๑๒,๖๐๐	๑๒,๖๐๐	-	-	-	-	-	-
๕๕	เจ้าพนักงานธุรการ	ป.ง.	๑	๑	๗,๘๐๐	๗,๘๐๐	-	-	-	-	-	-
๕๖	ครูชำนาญการ	ค.ช.๒	๖	๖	๑๖,๘๐๐	๑๐๐,๘๐๐	-	-	-	-	-	-
๕๗	ครู	ค.ศ.๑	๓	๓	๑๖,๘๐๐	๕๐,๔๐๐	-	-	-	-	-	-
๕๘	ครูผู้ดูแลเด็ก	ค.ร.	๙	๙	๑๖,๘๐๐	๑๕๑,๓๒๐	-	-	-	-	-	-
พนักงานจ้าง												
๕๙	ผู้ช่วยสันทนาการ (คุณวุฒิ)		๑	๑	๙,๖๐๐	๙,๖๐๐	-	-	-	-	-	-
๖๐	ผู้ช่วยเจ้าพนักงานการเงินและบัญชี (คุณวุฒิ)		๑	๑	๖,๓๒๐	๖,๓๒๐	-	-	-	-	-	-
๖๑	ผู้ช่วยเจ้าพนักงานธุรการ (คุณวุฒิ)		๑	๑	๕,๙๒๐	๕,๙๒๐	-	-	-	-	-	-
๖๒	คนงานทั่วไป (ทั่วไป)		๑	๑	๑๖,๘๐๐	๑๖,๘๐๐	-	-	-	-	-	-
๖๓	ผู้ดูแลเด็ก (ทักษะ)		๑	๑	๑๖,๘๐๐	๑๖,๘๐๐	-	-	-	-	-	-
๖๔	ผู้ดูแลเด็ก (ทักษะ)		๘	๘	๑๖,๘๐๐	๑๓๔,๔๐๐	-	-	-	-	-	-
๖๕	ผู้ดูแลเด็ก (ทั่วไป)		๘	๘	๑๖,๘๐๐	๑๓๔,๔๐๐	-	-	-	-	-	-
๖๖	ผู้ดูแลเด็ก (ทั่วไป)		๑	๑	๑๖,๘๐๐	๑๖,๘๐๐	-	-	-	-	-	-
งบสวัสดิการสังคม (๑๑)												
๖๗	ผู้อำนวยการกองสวัสดิการสังคม (นักบริหารงานสวัสดิการสังคม)	ผอ.	๑	๑	๑๒,๖๐๐	๑๒,๖๐๐	-	-	-	-	-	-
๖๘	นักพัฒนาชุมชน	ช.ก.	๑	๑	๑๑,๑๖๐	๑๑,๑๖๐	-	-	-	-	-	-
๖๙	เจ้าพนักงานพัฒนาชุมชน	ช.ง.	๑	๑	๗,๕๒๐	๗,๕๒๐	-	-	-	-	-	-
พนักงานจ้าง												
๗๐	ผู้ช่วยเจ้าพนักงานธุรการ (คุณวุฒิ)		๑	๑	๑๖,๘๐๐	๑๖,๘๐๐	-	-	-	-	-	-
๗๑	คนงานทั่วไป		๑	๑	๑๖,๘๐๐	๑๖,๘๐๐	-	-	-	-	-	-
(๔)	รวม		๙๙	๙๙	๑,๘๙๗,๐๐๑	๑,๘๙๗,๐๐๑	-	-	-	-	-	-
(๕)	ประมาณการประโยชน์ตอบแทนอื่น๒๐%											
(๖)	รวมเป็นค่าใช้จ่ายบุคคลทั้งสิ้น											
(๗)	คิดเป็นร้อยละ ๕๐ ของงบประมาณรายจ่ายประจำปี											

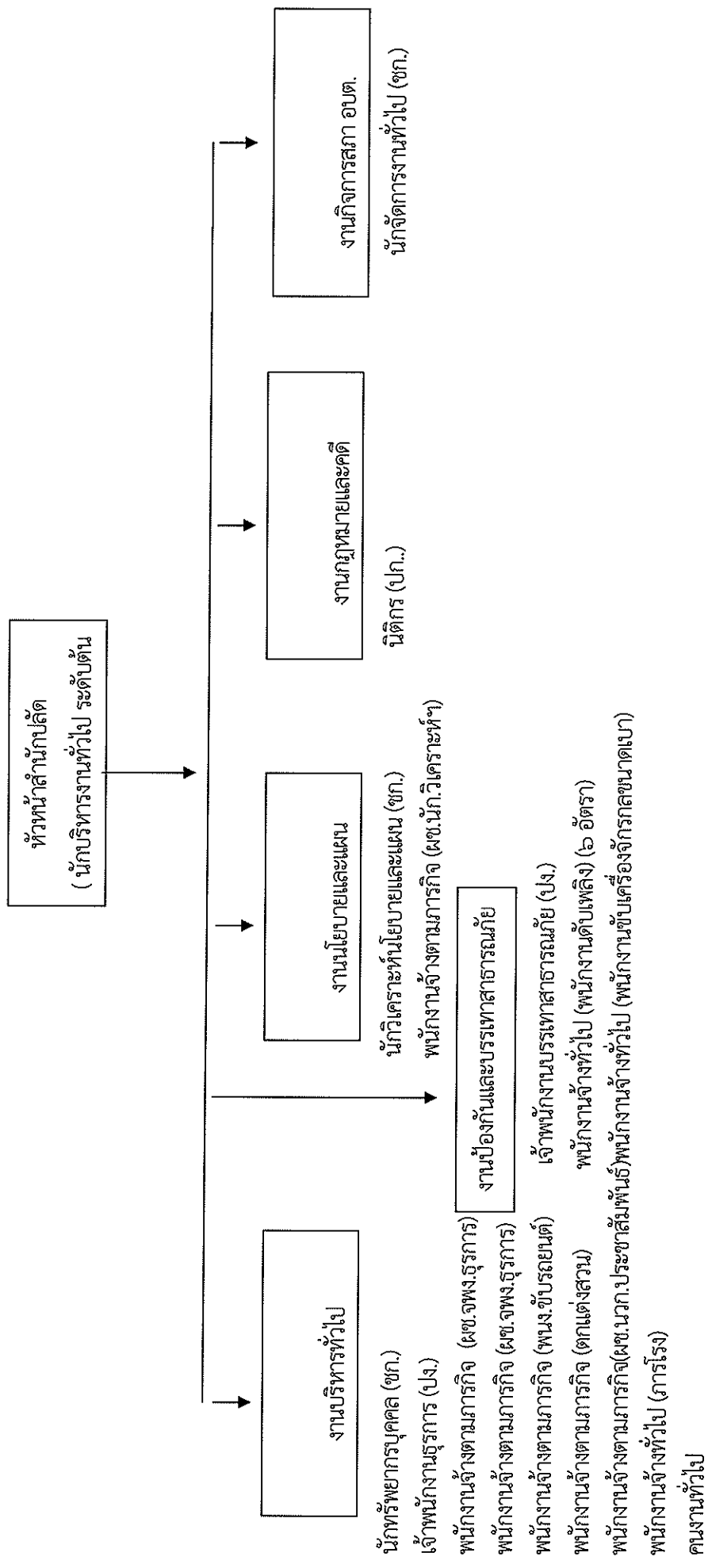
หมายเหตุ : งบประมาณรายจ่ายประจำปี ๒๕๖๑ เป็นเงิน ๒๖๐,๐๐๐,๐๐๐ บาท
 : งบประมาณรายจ่ายประจำปี ๒๕๖๒ เป็นเงิน ๙๔,๐๐๐,๐๐๐ บาท
 : งบประมาณรายจ่ายประจำปี ๒๕๖๓ เป็นเงิน ๙๔,๗๐๐,๐๐๐ บาท

เพิ่มขึ้นร้อยละ ๕ ของงบประมาณรายจ่ายประจำปี

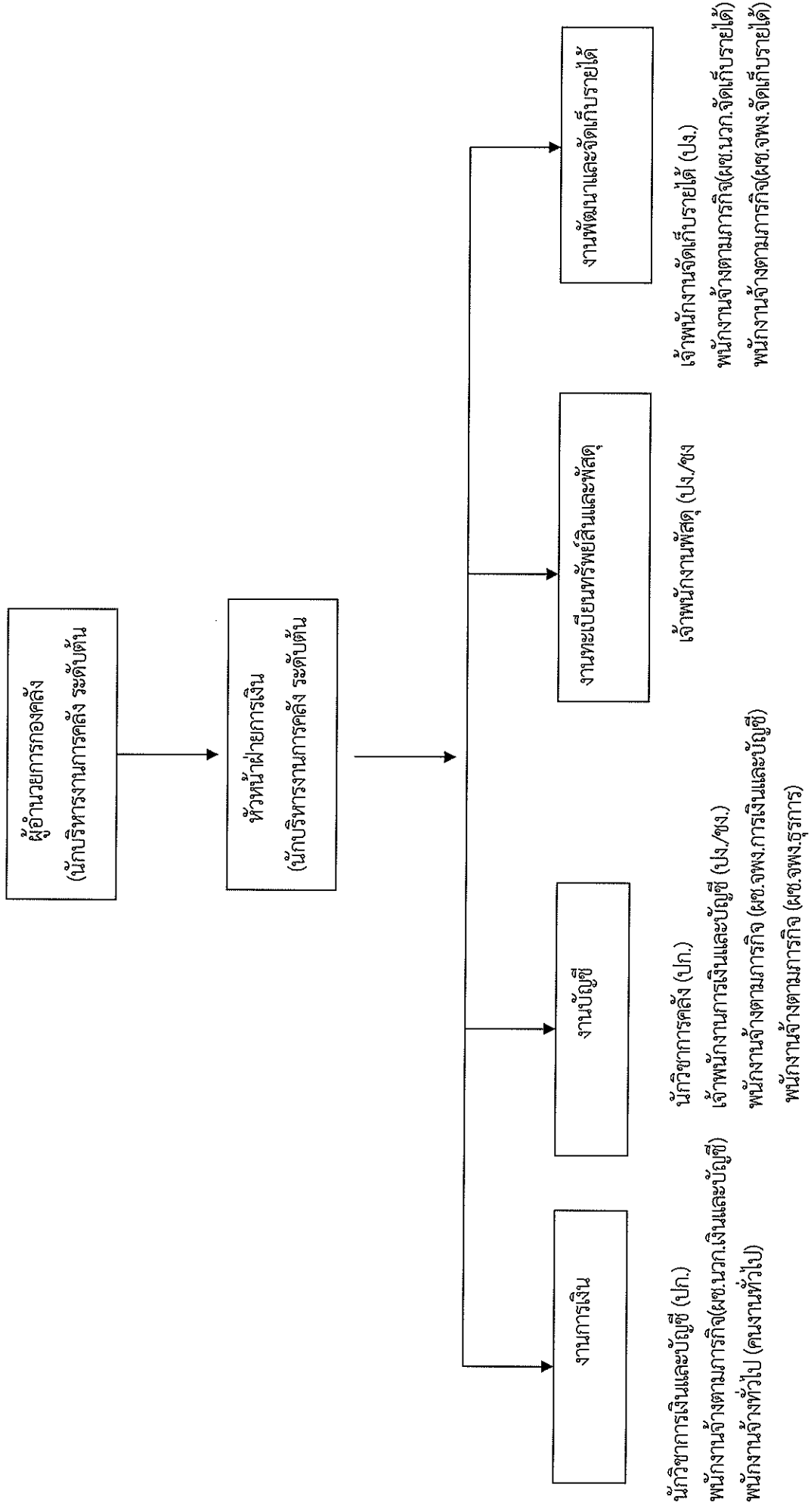
๑๐. แผนภูมิโครงสร้างการแบ่งส่วนราชการตามแผนอัตรากำลัง ๓ ปี



โครงสร้างของสำนักงานปลัด อบต.

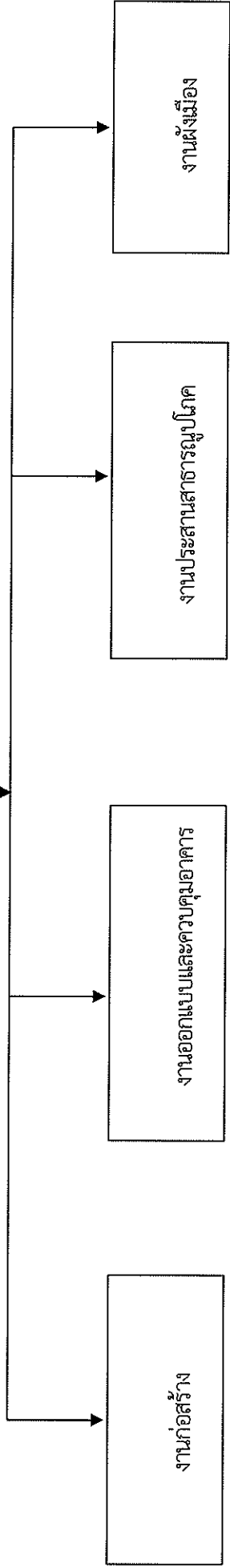


โครงสร้างขององค์กร



โครงสร้างของกองช่าง

ผู้อำนวยการกองช่าง
นักบริหารงานช่าง ระดับต้น



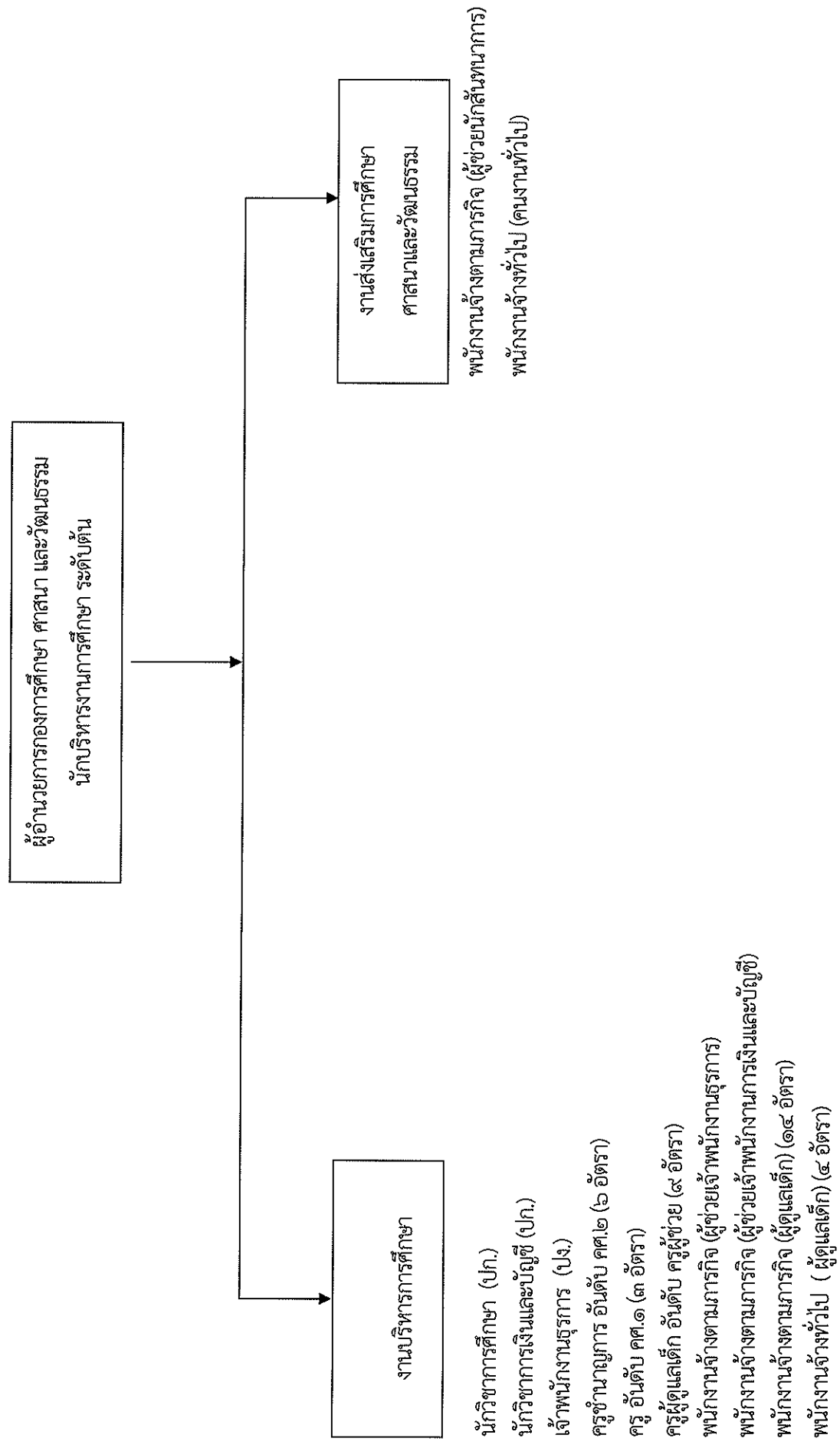
นายช่างโยธา (ปง./ชง.)
 เจ้าพนักงานธุรการ (ปง./ชง.)
 พนักงานจ้างตามภารกิจ (ผช.นายช่างไฟฟ้า)
 พนักงานจ้างตามภารกิจ (ใช้ปรดยนต์)

นายช่างเขียนแบบ (ปง./ชง.)

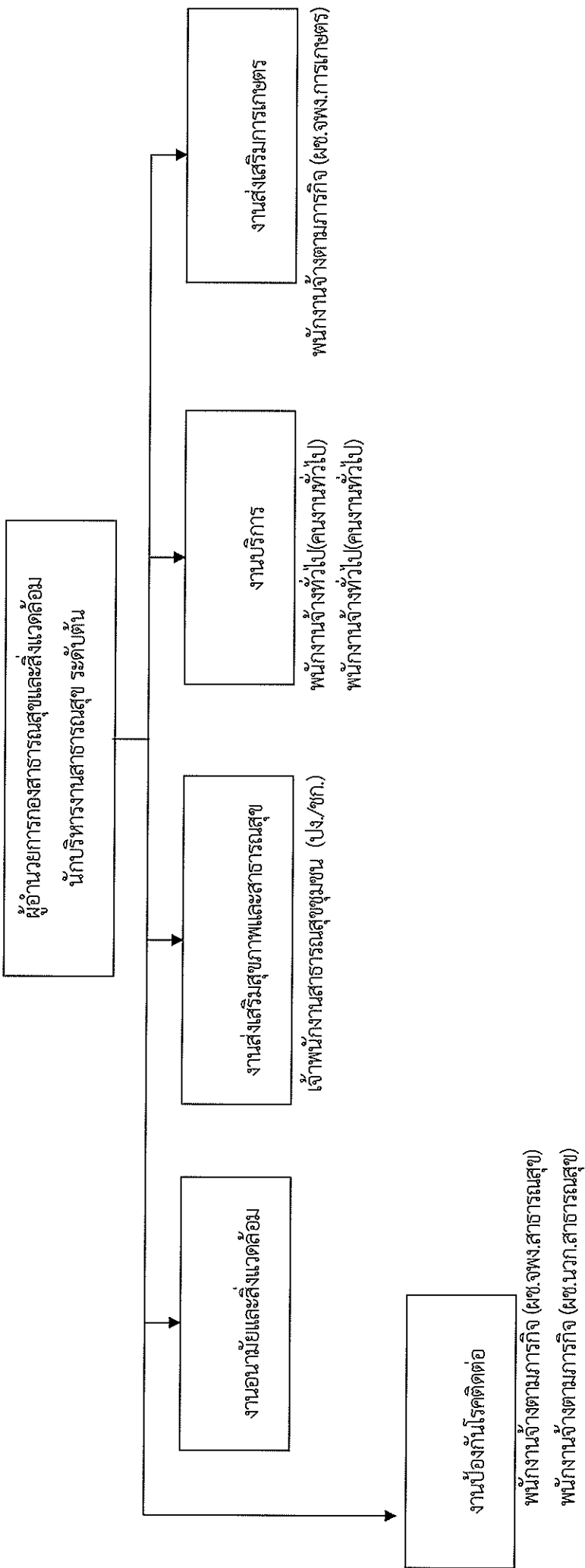
พนักงานจ้างตามภารกิจ(ผช.จพง.ประจำ)
 พนักงานจ้างทั่วไป (พนง.ขับเคลื่อนจักรกลฯ)
 พนักงานจ้างทั่วไป (พนง.ขับเคลื่อนจักรกลฯ)
 พนง.จ้างทั่วไป (คนงานทั่วไป)

นายช่างโยธา (ปง./ชง.)
 นายช่างสำรวจ (ชง.)
 พนง.ตามภารกิจ(ผช.นายช่างโยธา)
 พนง.ตามภารกิจ(ผช.นายช่างโยธา)

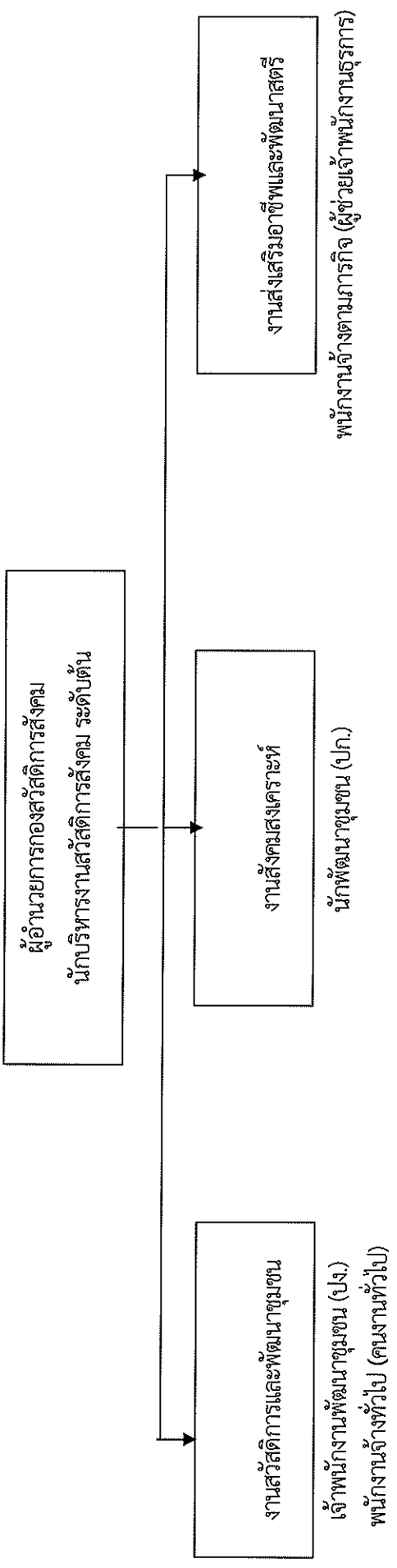
โครงสร้างของกองการศึกษา ศาสนาและวัฒนธรรม



โครงสร้างกองสาธารณสุขและสิ่งแวดล้อม



โครงสร้างกองสวัสดิการสังคม



บัญชีแสดงจัดคนลงสู่ตำแหน่งและการทำงานที่ตำแหน่งในส่วนราชการ

สำนักงานปลัดองค์การบริหารส่วนตำบลศรีราษฎร์

ที่	ชื่อ - สกุล	คุณวุฒิ การศึกษา	กรอบอัตรากำลังเดิม			กรอบอัตรากำลังใหม่			เงินเดือน			รวม	หมายเหตุ
			เลขที่ตำแหน่ง	ตำแหน่ง	ระดับ	เลขที่ตำแหน่ง	ตำแหน่ง	ระดับ	เงินเดือน	เงินประจำตำแหน่ง	เงินเก็บอื่นๆ/เงินสำรองเงิน		
๑.	จำเอนสินท ดวางษ์	ป.โท	๑๖-๓-๐๐-๑๑๐๑๐๑๐๑	ปลัด อบต. (นักบริหารงานท้องถิ่น)	กลาง	๑๖-๓-๐๐-๑๑๐๑๐๑๐๑	ปลัด อบต. (นักบริหารงานท้องถิ่น)	กลาง	๔๓๗,๕๐๐	๘๕,๐๐๐	๘๕,๐๐๐	๖๐๕,๕๐๐	
๒.	นางสาวพิชชา ไชยวิจิตร	ป.โท	๑๖-๓-๐๑-๒๑๐๑๐๑๐๑	หัวหน้าสำนักงานปลัด อบต. (นักบริหารงานทั่วไป)	ต้น	๑๖-๓-๐๑-๒๑๐๑๐๑๐๑	หัวหน้าสำนักงานปลัด อบต. (นักบริหารงานทั่วไป)	ต้น	๓๓๑,๖๕๐	-	-	๓๓๑,๖๕๐	
๓.	นางศศิธร ยาริชัยป้อง	ป.โท	๑๖-๓-๐๑-๓๑๐๑๓-๐๑๑	นักวิเคราะห์นโยบาย และแผน	ชก.	๑๖-๓-๐๑-๓๑๐๑๓-๐๑๑	นักวิเคราะห์นโยบาย และแผน	ชก.	๒๙๙,๖๕๐	-	-	๒๙๙,๖๕๐	
๔.	นายศุภกอรณ มะโนเสาร์	ป.ตรี	๑๖-๓-๐๑-๓๑๐๑๕-๐๑๑	นิติกร	ป.ก.	๑๖-๓-๐๑-๓๑๐๑๕-๐๑๑	นิติกร	ป.ก.	๓๕๕,๓๒๐	-	-	๓๕๕,๓๒๐	
๕.	นางวารี ขัญยวารี	ป.โท	๑๖-๓-๐๑-๓๑๐๑๒-๐๑๑	นักทรัพยากรบุคคล	ชก.	๑๖-๓-๐๑-๓๑๐๑๒-๐๑๑	นักทรัพยากรบุคคล	ชก.	๒๘๘,๑๒๐	-	-	๒๘๘,๑๒๐	
๖.	นางกฤติกา ภาพยวิวัฒน์	ป.โท	๑๖-๓-๐๑-๓๑๐๑๐-๐๑๑	นักจัดการงานทั่วไป	ชก.	๑๖-๓-๐๑-๓๑๐๑๐-๐๑๑	นักจัดการงานทั่วไป	ชก.	๓๓๑,๖๕๐	-	-	๓๓๑,๖๕๐	
๗.	นายราชัญ เลิศลาด	ป.ส.	๑๖-๓-๐๑-๔๑๐๑๐-๐๑๑	เจ้าพนักงานธุรการ	ป.ง.	๑๖-๓-๐๑-๔๑๐๑๐-๐๑๑	เจ้าพนักงานธุรการ	ป.ง.	๒๙๗,๙๐๐	-	-	๒๙๗,๙๐๐	
๘.	นายบุญภาค กิตติยงกุล	ป.ส.	๑๖-๓-๐๑-๔๕๐๑๕-๐๑๑	เจ้าพนักงานป้องกันและ บรรเทาสาธารณภัย	ป.ง.	๑๖-๓-๐๑-๔๕๐๑๕-๐๑๑	เจ้าพนักงานป้องกันและ บรรเทาสาธารณภัย	ป.ง.	๑๓๗,๒๐๐	-	-	๑๓๗,๒๐๐	
๙.	พนักงานจ้างตามภารกิจ นางสาวณิษฐา ว่างเจริญกิจ	ป.ตรี	-	ผู้ช่วยนักวิเคราะห์	-	-	ผู้ช่วยนักวิเคราะห์	-	๒๑๙,๕๕๐	-	-	๒๑๙,๕๕๐	
๑๐.	ว่าง	ป.ตรี	-	ผช.นักวิชาการประชาสัมพันธ์	-	-	ผช.นักวิชาการประชาสัมพันธ์	-	๑๘๐,๐๐๐	-	-	๑๘๐,๐๐๐	
๑๑.	นางสาวศรุตดา ศรีภรกรรม	ป.ตรี	-	ผู้ช่วยเจ้าพนักงานธุรการ	-	-	ผู้ช่วยเจ้าพนักงานธุรการ	-	๑๓๗,๑๒๐	-	-	๑๓๗,๑๒๐	
๑๒.	นางสาวณัฐพร แซ่ย่าง	ป.วช.	-	ผู้ช่วยเจ้าพนักงานธุรการ	-	-	ผู้ช่วยเจ้าพนักงานธุรการ	-	๑๑๗,๙๖๐	-	-	๑๑๗,๙๖๐	
๑๓.	นายวีระวัฒน์ โชติคคานนท์	ม.๓	-	พนักงานขับรถยนต์	-	-	พนักงานขับรถยนต์	-	๑๑๒,๘๐๐	-	-	๑๑๒,๘๐๐	
๑๔.	นายวันชัย อ่วมมงคล	ป.๖	-	ตบแต่งสวน	-	-	ตบแต่งสวน	-	๑๓๗,๕๒๐	-	-	๑๓๗,๕๒๐	
๑๕.	พนักงานจ้างทั่วไป นายอภิชาติ ยั่งยืนรัตน์	ป.๖	-	ภารโรง	-	-	ภารโรง	-	๑๐๘,๐๐๐	-	-	๑๐๘,๐๐๐	
๑๖.	นายพงษ์ศักดิ์ แซ่ย่าง	ป.๖	-	คนงานทั่วไป	-	-	คนงานทั่วไป	-	๑๐๘,๐๐๐	-	-	๑๐๘,๐๐๐	
๑๗.	นายวีระศักดิ์ อากาศศิริ	ม.๖	-	พนักงานขับเครื่องจักรกล ขนาดเบา	-	-	พนักงานขับเครื่องจักรกล ขนาดเบา	-	๑๐๘,๐๐๐	-	-	๑๐๘,๐๐๐	
๑๘.	นายเชิ แซ่ย่าง	ป.๖	-	พนักงานดับเพลิง	-	-	พนักงานดับเพลิง	-	๑๐๘,๐๐๐	-	-	๑๐๘,๐๐๐	
๑๙.	นายสุชาติ ชัยวรการ	-	-	พนักงานดับเพลิง	-	-	พนักงานดับเพลิง	-	๑๐๘,๐๐๐	-	-	๑๐๘,๐๐๐	
๒๐.	นายชาติชาย แซ่ย่าง	ม.๖	-	พนักงานดับเพลิง	-	-	พนักงานดับเพลิง	-	๑๐๘,๐๐๐	-	-	๑๐๘,๐๐๐	
๒๑.	นายชนะชาติ วานเจริญรุ่ง	ม.๓	-	พนักงานดับเพลิง	-	-	พนักงานดับเพลิง	-	๑๐๘,๐๐๐	-	-	๑๐๘,๐๐๐	

สำนักงานปลัด

ที่	ชื่อ - สกุล	คุณวุฒิ การศึกษา	กรอบอัตรากำลังเดิม			กรอบอัตรากำลังใหม่			เงินเดือน		หมายเหตุ
			เลขที่ตำแหน่ง	ตำแหน่ง	ระดับ	เลขที่ตำแหน่ง	ตำแหน่ง	ระดับ	เงินเดือน	เงินประจำตำแหน่ง	
๒๒.	นายช่าง แต่ท้าว	ม.๖	-	พนักงานดับเพลิง		-	พนักงานดับเพลิง		๑๐๘,๐๐๐		๑๐๘,๐๐๐
๒๓.	นายแจ่มแจ้ง แฉ่งจาง	ม.๓	-	พนักงานดับเพลิง		-	พนักงานดับเพลิง		๑๐๘,๐๐๐		๑๐๘,๐๐๐
กองคลัง											
๑.	ว่าง	ป.ตรี	๑๖-๓-๐๕-๒๑๐๒-๐๐๑	ผู้อำนวยการกองคลัง (นักบริหารงานการคลัง)	ต้น	๑๖-๓-๐๕-๒๑๐๒-๐๐๑	ผู้อำนวยการกองคลัง (นักบริหารงานการคลัง)	ต้น	๓๔๓,๖๐๐	๕๒,๐๐๐	๔๓๕,๖๐๐ ก.กลาง
๒.	นางจิราพร อมรัตน์ศรีสวัสดิ์	ป.โท	๑๖-๓-๐๕-๒๑๐๒-๐๐๒	(หัวหน้าฝ่ายการเงิน)	ต้น	๑๖-๓-๐๕-๒๑๐๒-๐๐๒	(หัวหน้าฝ่ายการเงิน)	ต้น	๓๕๕,๓๖๐	-	๓๕๕,๓๖๐
๓.	นายประทีป แซ่กือ	ป.ตรี	๑๖-๓-๐๕-๒๑๐๒-๐๐๓	นักวิชาการคลัง	ป.ก.	๑๖-๓-๐๕-๒๑๐๒-๐๐๓	นักวิชาการคลัง	ป.ก.	๓๕๕,๓๖๐	-	๓๕๕,๓๖๐
๔.	นางสาวเบญจทิพย์ พรหมชิตจา	ป.ตรี	๑๖-๓-๐๕-๒๑๐๒-๐๐๓	นักวิชาการเงินและบัญชี	ป.ก.	๑๖-๓-๐๕-๒๑๐๒-๐๐๓	นักวิชาการเงินและบัญชี	ป.ก.	๓๕๕,๓๖๐	-	๓๕๕,๓๖๐
๕.	ว่าที่ร้อยตรีหญิงจิราพร พร้อมมิตร	ปวส.	๑๖-๓-๐๕-๒๑๐๒-๐๐๓	จพง.การเงินและบัญชี	ป.ง/ชง.	๑๖-๓-๐๕-๒๑๐๒-๐๐๓	จพง.การเงินและบัญชี	ป.ง/ชง.	๒๕๗,๕๐๐	-	๒๕๗,๕๐๐
๖.	ว่าง	ปวส.	๑๖-๓-๐๕-๒๑๐๒-๐๐๓	เจ้าพนักงานพัสดุ	ป.ง/ชง.	๑๖-๓-๐๕-๒๑๐๒-๐๐๓	เจ้าพนักงานพัสดุ	ป.ง/ชง.	๒๕๗,๕๐๐	-	๒๕๗,๕๐๐ ขอ ก.ส.ก.
๗.	ว่าง	ปวส.	๑๖-๓-๐๕-๒๑๐๒-๐๐๓	เจ้าพนักงานจัดเก็บรายได้	ป.ง/ชง.	๑๖-๓-๐๕-๒๑๐๒-๐๐๓	เจ้าพนักงานจัดเก็บรายได้	ป.ง/ชง.	๒๕๗,๕๐๐	-	๒๕๗,๕๐๐ ขอ ก.ส.ก.
๘.	พนักงานจ้างตามภารกิจ น.ส.ทิพย์อาพร แสนยานเจริญกุล	ป.ตรี	-	ผ.น.นักวิชาการเงินและบัญชี	-	-	ผ.น.นักวิชาการเงินและบัญชี	-	๒๑๕,๓๖๐	-	๒๑๕,๓๖๐
๙.	ว่าที่ ร.อ.ดำรง กำเนิดบรรพต	ป.ตรี	-	ผ.น.นักวิชาการจัดเก็บรายได้	-	-	ผ.น.นักวิชาการจัดเก็บรายได้	-	๑๕๐,๐๐๐	-	๑๕๐,๐๐๐
๑๐.	น.ส.มนัสนันท์ เพชรจรัสกุล	ป.ตรี	-	ผ.เจ้าพนักงานการเงินและบัญชี	-	-	ผ.เจ้าพนักงานการเงินและบัญชี	-	๑๖๕,๑๖๐	-	๑๖๕,๑๖๐
๑๑.	น.ส.มนสิชา จันททรัพย์ยา	ปวส.	-	ผ.เจ้าพนักงานจัดเก็บรายได้	-	-	ผ.เจ้าพนักงานจัดเก็บรายได้	-	๑๓๕,๐๐๐	-	๑๓๕,๐๐๐
๑๒.	น.ส.ภัทราพรพรณ สันวีรียนนท์	ปวช.	-	ผ.เจ้าพนักงานธุรการ	-	-	ผ.เจ้าพนักงานธุรการ	-	๑๓๐,๐๕๐	-	๑๓๐,๐๕๐
๑๓.	นางสาวพรนภา แซ่เฮือ	ม.๖	-	คนงานทั่วไป	-	-	คนงานทั่วไป	-	๑๐๘,๐๐๐	-	๑๐๘,๐๐๐

กองช่าง

ที่	ชื่อ - สกุล	คุณวุฒิ การศึกษา	กรอบอัตรากำลังเดิม			กรอบอัตรากำลังใหม่			เงินเดือน		หมายเหตุ
			เลขที่ตำแหน่ง	ตำแหน่ง	ระดับ	เลขที่ตำแหน่ง	ตำแหน่ง	ระดับ	เงินเดือน	เงินประจำตำแหน่ง	
๑.	ว่าง	ป.ตรี	๑๖-๓-๐๕-๒๑๐๓-๐๐๑	ผู้อำนวยการกองช่าง (นักบริหารงานช่าง)	ต้น	๑๖-๓-๐๕-๒๑๐๓-๐๐๑	ผู้อำนวยการกองช่าง (นักบริหารงานช่าง)	ต้น	๓๔๓,๖๐๐	๕๒,๐๐๐	๔๓๕,๖๐๐ ก.กลาง
๒.	ว่าง	ปวส.	๑๖-๓-๐๕-๒๑๐๓-๐๐๑	นายช่างเขียนแบบ	ป.ง/ชง.	๑๖-๓-๐๕-๒๑๐๓-๐๐๑	นายช่างเขียนแบบ	ป.ง/ชง.	๒๕๗,๕๐๐	-	๒๕๗,๕๐๐ ขอ ก.ส.ก.
๓.	ว่าง	ปวส.	๑๖-๓-๐๕-๒๑๐๓-๐๐๑	นายช่างโยธา	ป.ง/ชง.	๑๖-๓-๐๕-๒๑๐๓-๐๐๑	นายช่างโยธา	ป.ง/ชง.	๓๕๖,๓๖๐	-	๓๕๖,๓๖๐ ขอ ก.ส.ก.
๔.	ว่าง	ปวส.	๑๖-๓-๐๕-๒๑๐๓-๐๐๑	นายช่างโยธา	ป.ง/ชง.	๑๖-๓-๐๕-๒๑๐๓-๐๐๑	นายช่างโยธา	ป.ง/ชง.	๓๐๒,๐๕๐	-	๓๐๒,๐๕๐ ขอ ก.ส.ก.

กองช่าง

ที่	ชื่อ - สกุล	คุณวุฒิ การศึกษา	กรอบอัตราเก่าเดิม			กรอบอัตราเก่าสิ่งใหม่			เงินเดือน			หมายเหตุ
			เลขที่ตำแหน่ง	ตำแหน่ง	ระดับ	เลขที่ตำแหน่ง	ตำแหน่ง	ระดับ	เงินเดือน	เงินประจำตำแหน่ง	เงินเพิ่มอื่นๆ/ เงินค่าตอบแทน	
๕.	นายชาติภักย์ จิตชัยเจริญกุล	ป.ตรี	๑๖-๓-๐๕-๕๗๐๓-๐๐๑	นายช่างสำรวจ	ขง.	๑๖-๓-๐๕-๕๗๐๓-๐๐๑	นายช่างสำรวจ	ขง.	๒๓๙,๖๕๐	-	-	๒๓๙,๖๕๐
๖.	นางสาวอรอนงค์ สุขสา	ปวส.	๑๖-๓-๐๕-๕๑๐๑-๐๐๒	เจ้าพนักงานสุรการ	ปง.	๑๖-๓-๐๕-๕๑๐๑-๐๐๒	เจ้าพนักงานสุรการ	ปง.	๒๒๕,๗๒๐	-	-	๒๒๕,๗๒๐
๗.	นางรณชนพร แสงทัก	ปวส.	-	ผู้ช่วยนายช่างโยธา	-	-	ผู้ช่วยนายช่างโยธา	-	๑๑๒,๘๐๐	-	-	๑๑๒,๘๐๐
๘.	นางฉวีเนนทิพย์ แซ่ย่าง	ปวช.	-	ผู้ช่วยนายช่างโยธา	-	-	ผู้ช่วยนายช่างโยธา	-	๑๓๐,๐๘๐	-	-	๑๓๐,๐๘๐
๙.	นายศุภินันท์ แซ่จ้ำ	ปวช.	-	ผู้ช่วยนายช่างไฟฟ้า	-	-	ผู้ช่วยนายช่างไฟฟ้า	-	๑๓๑,๕๒๐	-	-	๑๓๑,๕๒๐
๑๐.	นายศุภินันท์ แซ่จ้ำ	ปวช.	-	ผู้ช่วยเจ้าพนักงานประปา	-	-	ผู้ช่วยเจ้าพนักงานประปา	-	๑๓๐,๒๐๐	-	-	๑๓๐,๒๐๐
๑๑.	นายยา แซ่ย่าง	ปวช.	-	พนักงานขับรถยนต์	-	-	พนักงานขับรถยนต์	-	๑๓๓,๖๘๐	-	-	๑๓๓,๖๘๐
๑๒.	นางสาวณพรณ แซ่ก้อ	ป.๖	-	คนงานทั่วไป	-	-	คนงานทั่วไป	-	๑๐๘,๐๐๐	-	-	๑๐๘,๐๐๐
๑๓.	นายธีรศักดิ์ แซ่ก้อ	-	-	พนักงานขับเครื่องจักรกล ขนาดเบา	-	-	พนักงานขับเครื่องจักรกล ขนาดเบา	-	๑๐๘,๐๐๐	-	-	๑๐๘,๐๐๐
๑๔.	นายธีรศักดิ์ แซ่ย่าง	-	-	พนักงานขับเครื่องจักรกล ขนาดเบา	-	-	พนักงานขับเครื่องจักรกล ขนาดเบา	-	๑๐๘,๐๐๐	-	-	๑๐๘,๐๐๐

กองสาธารณสุขและสิ่งแวดล้อม

๑.	ว่าง	ป.ตรี	๑๖-๓-๐๖-๒๑๐๕-๐๐๑	ผอ.กองสาธารณสุขฯ (นักบริหารงานสาธารณสุข)	ต้น	๑๖-๓-๐๖-๒๑๐๕-๐๐๑	ผอ.กองสาธารณสุขฯ (นักบริหารงานสาธารณสุข)	ต้น	๓๙๗,๖๐๐	๕๒,๐๐๐	-	๔๔๙,๖๐๐	ป.กลาง สุรพา
๒.	ว่าง	ปวส.	๑๖-๓-๐๖-๕๖๐๑-๐๐๑	เจ้าพนักงานสาธารณสุข	ปง./ขง.	๑๖-๓-๐๖-๕๖๐๑-๐๐๑	เจ้าพนักงานสาธารณสุข	ปง./ขง.	๓๐๒,๐๕๐	-	-	๓๐๒,๐๕๐	ขอ กสผ.
๓.	พนักงานจ้างตามภารกิจ												
๓.	ว่าง	ป.ตรี		ผช.นักวิชาการสาธารณสุข	-		ผช.นักวิชาการสาธารณสุข	-	๑๘๐,๐๐๐	-	-	๑๘๐,๐๐๐	กำหนดใหม่
๔.	นางสาวสุวิรัตน์ แซ่ย่าง	ป.ตรี	-	ผช.เจ้าพนักงานสาธารณสุข	-	-	ผช.เจ้าพนักงานสาธารณสุข	-	๑๑๒,๘๐๐	-	-	๑๑๒,๘๐๐	
๕.	นางสาวศรียาพร แซ่เออ	ปวช.	-	ผช.เจ้าพนักงานสาธารณสุข	-	-	ผช.เจ้าพนักงานสาธารณสุข	-	๑๓๖,๒๐๐	-	-	๑๓๖,๒๐๐	
๖.	พนักงานจ้างทั่วไป												
๖.	นายรัฐศาสตร์ ศิริเกียรติภูมิ	ม.๖	-	คนงานทั่วไป	-	-	คนงานทั่วไป	-	๑๐๘,๐๐๐	-	-	๑๐๘,๐๐๐	
๗.	นางสาวพรสม จำรองพันธ์	ประโยค ประถม		คนงานทั่วไป	-	-	คนงานทั่วไป	-	๑๐๘,๐๐๐	-	-	๑๐๘,๐๐๐	

ศึกษาตอนต้น

กองการศึกษา ศาสนาและวัฒนธรรม

ที่	ชื่อ - สกุล	คุณวุฒิ การศึกษา	กรอบอัตราเก่าเดิม		กรอบอัตราเก่าสิ่งใหม่		เงินเดือน			หมายเหตุ			
			เลขที่ตำแหน่ง	ตำแหน่ง	ระดับ	เลขที่ตำแหน่ง	ตำแหน่ง	ระดับ	เงินเดือน		เงินประจำตำแหน่ง	เงินค่าตอบแทน	
๑.	ว่าง	ป.ตรี	๑๖-๓-๐๘-๒๑๐๗-๐๐๑	ผู้อำนวยการการศึกษา (ไม่บริหารงานการศึกษา)	ต้น	๑๖-๓-๐๘-๒๑๐๗-๐๐๑	ผู้อำนวยการการศึกษา (ไม่บริหารงานการศึกษา)	ต้น	๓๙๓,๖๐๐	๕๒,๐๐๐	-	๔๓๕,๖๐๐	ป.กสธ. สรรหา
๒.	นางภรณ์ วรรณโสภา	ป.ตรี	๑๖-๓-๐๘-๓๘๐๓-๐๐๑	นักวิชาการศึกษา	ป.๓.	๑๖-๓-๐๘-๓๘๐๓-๐๐๑	นักวิชาการศึกษา	ป.๓.	๓๘๗,๒๔๐	-	-	๓๘๗,๒๔๐	
๓.	นางสาวทัศนีย์ ปุกปานันท์	ป.ตรี	๑๖-๓-๐๘-๓๒๐๑-๐๐๑	นักวิชาการเงินและบัญชี	ป.๓.	๑๖-๓-๐๘-๓๒๐๑-๐๐๑	นักวิชาการเงินและบัญชี	ป.๓.	๒๓๕,๗๖๐	-	-	๒๓๕,๗๖๐	
๔.	นางสาวมัทธนา เทพพิทักษ์	ปวส.	๑๖-๓-๐๘-๔๑๐๑-๐๐๑	เจ้าพนักงานธุรการ	ป.๓.	๑๖-๓-๐๘-๔๑๐๑-๐๐๑	เจ้าพนักงานธุรการ	ป.๓.	๓๐๒,๐๔๐	-	-	๓๐๒,๐๔๐	
๕.	นางรณณา กรสกลสิทธิ์	ป.โท	๑๖๓๐๘๖๖๐๐๐๕๓	ครูชำนาญการ	ค.๓.๒	๑๖๓๐๘๖๖๐๐๐๕๓	ครูชำนาญการ	ค.๓.๒	๒๖๔,๐๐๐	-	-	๒๖๔,๐๐๐	
๖.	นางพิศมัย ทิยาสัทธานภพ	ป.โท	๑๖๓๐๘๖๖๐๐๐๕๔	ครูชำนาญการ	ค.๓.๒	๑๖๓๐๘๖๖๐๐๐๕๔	ครูชำนาญการ	ค.๓.๒	๒๖๔,๐๐๐	-	-	๒๖๔,๐๐๐	
๗.	น.ส.ประภัสสร ระวีสุวรรณ	ป.โท	๑๖๓๐๘๖๖๐๐๐๕๕	ครูชำนาญการ	ค.๓.๒	๑๖๓๐๘๖๖๐๐๐๕๕	ครูชำนาญการ	ค.๓.๒	๒๖๔,๐๐๐	-	-	๒๖๔,๐๐๐	
๘.	นางสมหมาย ดางษ์	ป.โท	๑๖๓๐๘๖๖๐๐๐๕๖	ครูชำนาญการ	ค.๓.๒	๑๖๓๐๘๖๖๐๐๐๕๖	ครูชำนาญการ	ค.๓.๒	๒๖๔,๐๐๐	-	-	๒๖๔,๐๐๐	
๙.	นางอรวิสา เฒ่า	ป.โท	๑๖๓๐๘๖๖๐๐๐๕๗	ครูชำนาญการ	ค.๓.๒	๑๖๓๐๘๖๖๐๐๐๕๗	ครูชำนาญการ	ค.๓.๒	๒๖๔,๐๐๐	-	-	๒๖๔,๐๐๐	
๑๐.	นางจางวรรณ ท้าววัฒนกุล	ป.โท	๑๖๓๐๘๖๖๐๐๐๕๘	ครูชำนาญการ	ค.๓.๒	๑๖๓๐๘๖๖๐๐๐๕๘	ครูชำนาญการ	ค.๓.๒	๒๖๔,๐๐๐	-	-	๒๖๔,๐๐๐	
๑๑.	นางอัญชลีพร รัตนกุลอิทธิวุธ	ป.โท	๑๖๓๐๘๖๖๐๐๐๕๙	ครู	ค.๓.๑	๑๖๓๐๘๖๖๐๐๐๕๙	ครู	ค.๓.๑	๒๓๔,๑๒๐	-	-	๒๓๔,๑๒๐	
๑๒.	น.ส.สัตตา แสงทอง	ป.โท	๑๖๓๐๘๖๖๐๐๐๖๐	ครู	ค.๓.๑	๑๖๓๐๘๖๖๐๐๐๖๐	ครู	ค.๓.๑	๒๓๔,๑๒๐	-	-	๒๓๔,๑๒๐	
๑๓.	นางนงลักษณ์ แซ่ท้าว	ป.ตรี	๑๖๓๐๘๖๖๐๐๐๖๑	ครู	ค.๓.๑	๑๖๓๐๘๖๖๐๐๐๖๑	ครู	ค.๓.๑	๑๙๘,๘๕๐	-	-	๑๙๘,๘๕๐	
๑๔.	ว่าง	ป.ตรี	๑๖๓๐๘๖๖๐๐๒๙๙	ครูผู้ดูแลเด็ก	ค.๓.๑	๑๖๓๐๘๖๖๐๐๒๙๙	ครูผู้ดูแลเด็ก	ค.๓.๑	๑๙๘,๘๕๐	-	-	๑๙๘,๘๕๐	
๑๕.	ว่าง	ป.ตรี	๑๖๓๐๘๖๖๐๐๒๙๙	ครูผู้ดูแลเด็ก	ค.๓.๑	๑๖๓๐๘๖๖๐๐๒๙๙	ครูผู้ดูแลเด็ก	ค.๓.๑	๑๙๘,๘๕๐	-	-	๑๙๘,๘๕๐	
๑๖.	ว่าง	ป.ตรี	๑๖๓๐๘๖๖๐๐๓๐๐	ครูผู้ดูแลเด็ก	ค.๓.๑	๑๖๓๐๘๖๖๐๐๓๐๐	ครูผู้ดูแลเด็ก	ค.๓.๑	๑๙๘,๘๕๐	-	-	๑๙๘,๘๕๐	
๑๗.	ว่าง	ป.ตรี	๑๖๓๐๘๖๖๐๐๓๐๑	ครูผู้ดูแลเด็ก	ค.๓.๑	๑๖๓๐๘๖๖๐๐๓๐๑	ครูผู้ดูแลเด็ก	ค.๓.๑	๑๙๘,๘๕๐	-	-	๑๙๘,๘๕๐	
๑๘.	ว่าง	ป.ตรี	๑๖๓๐๘๖๖๐๐๓๐๒	ครูผู้ดูแลเด็ก	ค.๓.๑	๑๖๓๐๘๖๖๐๐๓๐๒	ครูผู้ดูแลเด็ก	ค.๓.๑	๑๙๘,๘๕๐	-	-	๑๙๘,๘๕๐	
๑๙.	ว่าง	ป.ตรี	๑๖๓๐๘๖๖๐๐๓๐๓	ครูผู้ดูแลเด็ก	ค.๓.๑	๑๖๓๐๘๖๖๐๐๓๐๓	ครูผู้ดูแลเด็ก	ค.๓.๑	๑๙๘,๘๕๐	-	-	๑๙๘,๘๕๐	
๒๐.	ว่าง	ป.ตรี	๑๖๓๐๘๖๖๐๐๓๐๔	ครูผู้ดูแลเด็ก	ค.๓.๑	๑๖๓๐๘๖๖๐๐๓๐๔	ครูผู้ดูแลเด็ก	ค.๓.๑	๑๙๘,๘๕๐	-	-	๑๙๘,๘๕๐	
๒๑.	ว่าง	ป.ตรี	๑๖๓๐๘๖๖๐๐๓๐๕	ครูผู้ดูแลเด็ก	ค.๓.๑	๑๖๓๐๘๖๖๐๐๓๐๕	ครูผู้ดูแลเด็ก	ค.๓.๑	๑๙๘,๘๕๐	-	-	๑๙๘,๘๕๐	
๒๒.	ว่าง	ป.ตรี	๑๖๓๐๘๖๖๐๐๓๐๖	ครูผู้ดูแลเด็ก	ค.๓.๑	๑๖๓๐๘๖๖๐๐๓๐๖	ครูผู้ดูแลเด็ก	ค.๓.๑	๑๙๘,๘๕๐	-	-	๑๙๘,๘๕๐	

กองการศึกษา ศาสนาและวัฒนธรรม

ที่	ชื่อ - สกุล	คุณวุฒิ การศึกษา	กรอบอัตรากำลังเดิม		กรอบอัตรากำลังใหม่		เงินเดือน		หมายเหตุ
			เลขที่ตำแหน่ง	ตำแหน่ง	ระดับ	ตำแหน่ง	ระดับ	เงินเดือน	
พนักงานจ้างตามภารกิจ									
๒๓.	นายมงคล สิริศิริโรจน์	ป.ตรี	-	ผู้ช่วยนักบริหาร	-	ผู้ช่วยนักบริหาร	๒๑๕,๒๕๐	-	๒๑๕,๒๕๐
๒๔.	นางสาวชัญญา วิทยาภาวังกุล	ปวช.	-	คช.จพง.การเงินและบัญชี	-	คช.จพง.การเงินและบัญชี	๑๖๗,๑๖๐	-	๑๖๗,๑๖๐
๒๕.	นางสาวจรรย์นธ์ แซ่ย่าง	ปวส.	-	ผู้ช่วยเจ้าพนักงานธุรการ	-	ผู้ช่วยเจ้าพนักงานธุรการ	๑๓๖,๒๐๐	-	๑๓๖,๒๐๐
๒๖.	นายพงษ์ศักดิ์ เล่าประดับทรัพย์	ป.ตรี	-	ผู้ดูแลเด็ก (ทักษะ)	-	ผู้ดูแลเด็ก (ทักษะ)	๑๓๙,๕๖๐	-	๑๓๙,๕๖๐
๒๗.	นางสาวสุนิสา ศุภระศักดิ์สิทธิ์	ป.ตรี	-	ผู้ดูแลเด็ก (ทักษะ)	-	ผู้ดูแลเด็ก (ทักษะ)	๑๓๑,๕๒๐	-	๑๓๑,๕๒๐
๒๘.	นางพิทวรรณ ยิ้มแย้ม	ป.ตรี	-	ผู้ดูแลเด็ก (ทักษะ)	-	ผู้ดูแลเด็ก (ทักษะ)	๑๑๗,๕๖๐	-	๑๑๗,๕๖๐
๒๙.	น.ส.ณัทธรา แซ่ชิง	ป.ตรี	-	ผู้ดูแลเด็ก (ทักษะ)	-	ผู้ดูแลเด็ก (ทักษะ)	๑๑๗,๕๖๐	-	๑๑๗,๕๖๐
๓๐.	น.ส.พรพรรณ เกษตรกุลทรัพย์	ม.๖	-	ผู้ดูแลเด็ก (ทักษะ)	-	ผู้ดูแลเด็ก (ทักษะ)	๑๑๖,๗๖๐	-	๑๑๖,๗๖๐
๓๑.	น.ส.นภกนต์ เสถียรดินทร์	ปวช.	-	ผู้ดูแลเด็ก (ทักษะ)	-	ผู้ดูแลเด็ก (ทักษะ)	๑๑๖,๗๖๐	-	๑๑๖,๗๖๐
๓๒.	ว่าง	ม.๖	-	ผู้ดูแลเด็ก (ทักษะ)	-	ผู้ดูแลเด็ก (ทักษะ)	๑๑๗,๕๖๐	-	๑๑๗,๕๖๐
๓๓.	น.ส.ธันนา แซ่ย่าง	ม.๖	-	ผู้ดูแลเด็ก (ทักษะ)	-	ผู้ดูแลเด็ก (ทักษะ)	๑๑๖,๗๖๐	-	๑๑๖,๗๖๐
๓๔.	น.ส.ศศิมา ชัยรัตนกุลเดช	ม.๖	-	ผู้ดูแลเด็ก (ทักษะ)	-	ผู้ดูแลเด็ก (ทักษะ)	๑๑๖,๗๖๐	-	๑๑๖,๗๖๐
๓๕.	น.ส.วรรณิศา โชติคณานต์	ม.๖	-	ผู้ดูแลเด็ก (ทั่วไป)	-	ผู้ดูแลเด็ก (ทักษะ)	๑๑๖,๗๖๐	-	๑๑๖,๗๖๐
๓๖.	น.ส.กฤษณ์ สืบทวีพัฒน์	ปวช.	-	ผู้ดูแลเด็ก (ทั่วไป)	-	ผู้ดูแลเด็ก (ทักษะ)	๑๑๖,๗๖๐	-	๑๑๖,๗๖๐
๓๗.	น.ส.เมธิณี พรหมคุณ	ป.บัณฑิต	-	ผู้ดูแลเด็ก (ทั่วไป)	-	ผู้ดูแลเด็ก (ทักษะ)	๑๑๖,๗๖๐	-	๑๑๖,๗๖๐
๓๘.	น.ส.จิราภรณ์ แสงท้าว	ม.๖	-	ผู้ดูแลเด็ก (ทั่วไป)	-	ผู้ดูแลเด็ก (ทักษะ)	๑๑๖,๗๖๐	-	๑๑๖,๗๖๐
๓๙.	น.ส.สุภาภรณ์ ทองสุระวิโรจน์	ปวส.	-	ผู้ดูแลเด็ก (ทั่วไป)	-	ผู้ดูแลเด็ก (ทักษะ)	๑๑๖,๗๖๐	-	๑๑๖,๗๖๐
๔๐.	นางสาวเดือนใจ ยิ้มอินทรีย์	ม.๖	-	ผู้ดูแลเด็ก (ทั่วไป)	-	ผู้ดูแลเด็ก (ทักษะ)	๑๑๖,๗๖๐	-	๑๑๖,๗๖๐
พนักงานจ้างทั่วไป									
๓๑.	นางอาทิตย์า เทศาสรีภาพ	ม.๖	-	ผู้ดูแลเด็ก (ทั่วไป)	-	ผู้ดูแลเด็ก (ทั่วไป)	๑๐๔,๐๐๐	-	๑๐๔,๐๐๐
๓๒.	นางสาวรัตนพร เขื่อน	อนุปริญญา	-	ผู้ดูแลเด็ก (ทั่วไป)	-	ผู้ดูแลเด็ก (ทั่วไป)	๑๐๔,๐๐๐	-	๑๐๔,๐๐๐
๓๓.	นางสาวสุนันท์ แซ่ย่าง	ม.๖	-	ผู้ดูแลเด็ก (ทั่วไป)	-	ผู้ดูแลเด็ก (ทั่วไป)	๑๐๔,๐๐๐	-	๑๐๔,๐๐๐
๓๔.	นายทรงสิทธิ์ พิทยาสุภาพ	ม.๖	-	คนงานทั่วไป	-	คนงานทั่วไป	๑๐๔,๐๐๐	-	๑๐๔,๐๐๐