



ประกาศองค์การบริหารส่วนตำบลคีรีราษฎร์

เรื่อง การกำหนดโครงสร้างการแบ่งส่วนราชการ วิธีการบริหารและการปฏิบัติงานของพนักงานส่วนตำบลและกิจการอันเกี่ยวกับการบริหารงานบุคคลในองค์การบริหารส่วนตำบล

ประกาศคณะกรรมการพนักงานส่วนตำบลจังหวัดตาก เรื่อง หลักเกณฑ์และเงื่อนไขเกี่ยวกับโครงสร้างส่วนราชการ วิธีการบริหารและการปฏิบัติงานของพนักงานส่วนตำบลและกิจการอันเกี่ยวกับการบริหารงานบุคคลในองค์การบริหารส่วนตำบล (ฉบับที่ ๒) พ.ศ.๒๕๖๓ โดยกำหนดให้องค์การบริหารส่วนตำบล ประกาศโครงสร้างการแบ่งส่วนราชการ เพื่อให้สอดคล้องกับประกาศดังกล่าว

เพื่อให้การบริหารงานบุคคลขององค์การบริหารส่วนตำบล เป็นไปด้วยความเรียบร้อย และองค์การบริหารส่วนตำบลคีรีราษฎร์ จึงอาศัยอำนาจตามความนัยมาตรา ๑๕ และ ๒๕ วรรคท้าย แห่งพระราชบัญญัติระเบียบบริหารงานบุคคลส่วนท้องถิ่น พ.ศ. ๒๕๔๒ และมติคณะกรรมการพนักงานส่วนตำบลจังหวัดตาก ในการประชุมครั้งที่ ๒/๒๕๖๔ เมื่อวันที่ ๑๗ กุมภาพันธ์ พ.ศ. ๒๕๖๔ จึงประกาศโครงสร้างการแบ่งส่วนราชการ ขององค์การบริหารส่วนตำบลคีรีราษฎร์ ดังนี้

๑. ประกาศฉบับนี้เรียกว่า ประกาศองค์การบริหารส่วนตำบลคีรีราษฎร์ เรื่อง การกำหนดโครงสร้างการแบ่งส่วนราชการ วิธีการบริหารและการปฏิบัติงานของพนักงานส่วนตำบลและกิจการอันเกี่ยวกับการบริหารงานบุคคลในองค์การบริหารส่วนตำบล

๒. ประกาศฉบับนี้มีผลบังคับใช้ตั้งแต่วันถัดจากวันที่องค์การบริหารส่วนตำบลคีรีราษฎร์ประกาศใช้เป็นต้นไป

๓. องค์การบริหารส่วนตำบลคีรีราษฎร์ มีส่วนราชการดังนี้

- ๓.๑ สำนักปลัด
- ๓.๒ กองคลัง
- ๓.๓ กองช่าง
- ๓.๔ กองการศึกษา ศาสนาและวัฒนธรรม
- ๓.๕ กองสวัสดิการสังคม
- ๓.๖ กองสาธารณสุขและสิ่งแวดล้อม
- ๓.๗ หน่วยตรวจสอบภายใน

/๔. ให้ส่วน.....

๔. ให้ส่วนราชการ ข้อ ๓.๑ - ๓.๖ มีฐานะเทียบเท่ากอง และส่วนราชการ ข้อ ๓.๗ มีฐานะต่ำกว่ากอง ขึ้นตรงต่อปลัดองค์การบริหารส่วนตำบลคีรีราษฎร์

ประกาศ ณ วันที่ ๑๘ เดือน กุมภาพันธ์ พ.ศ. ๒๕๖๔



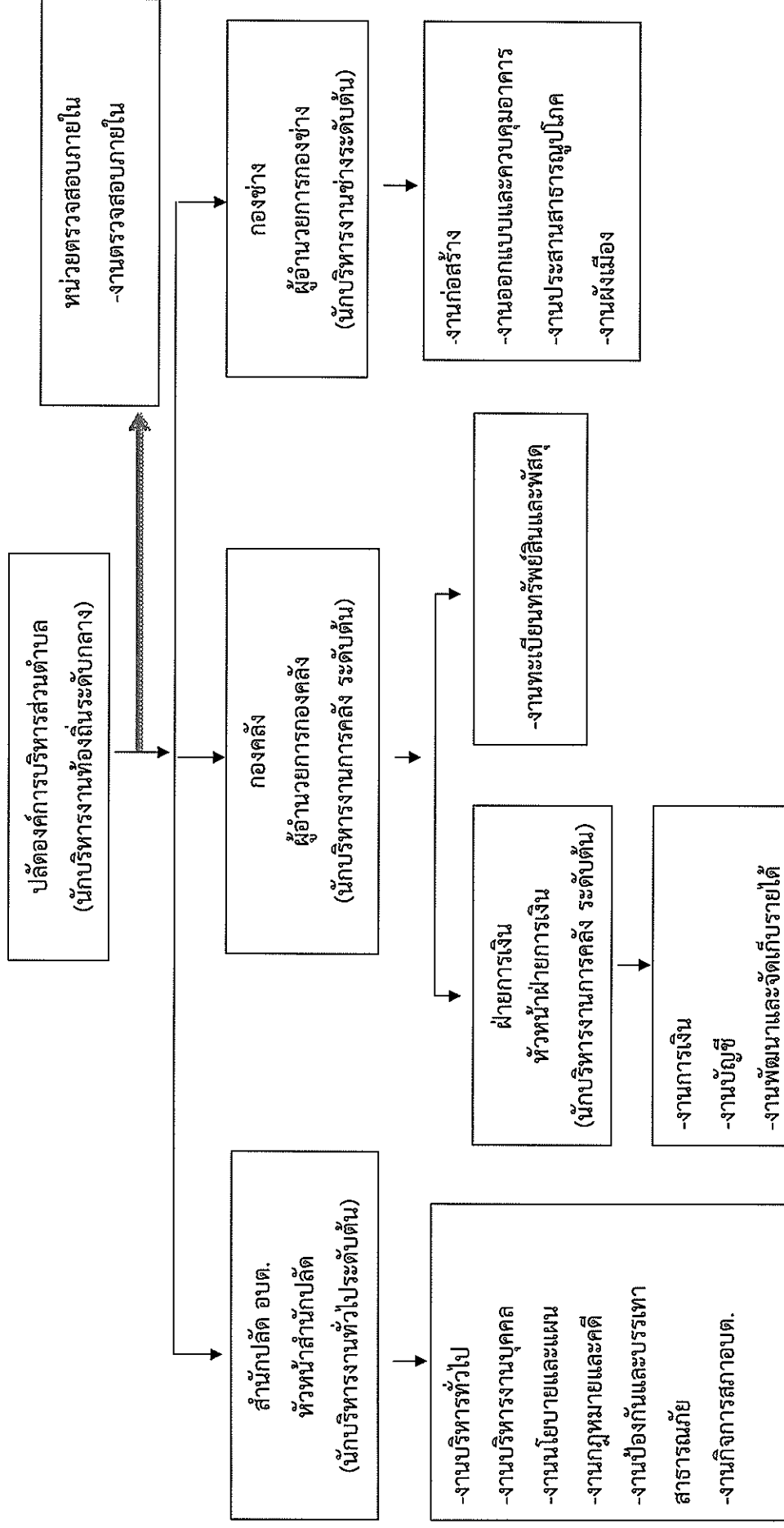
(นายชานน โขติคคณานต์)

นายกองค์การบริหารส่วนตำบลคีรีราษฎร์

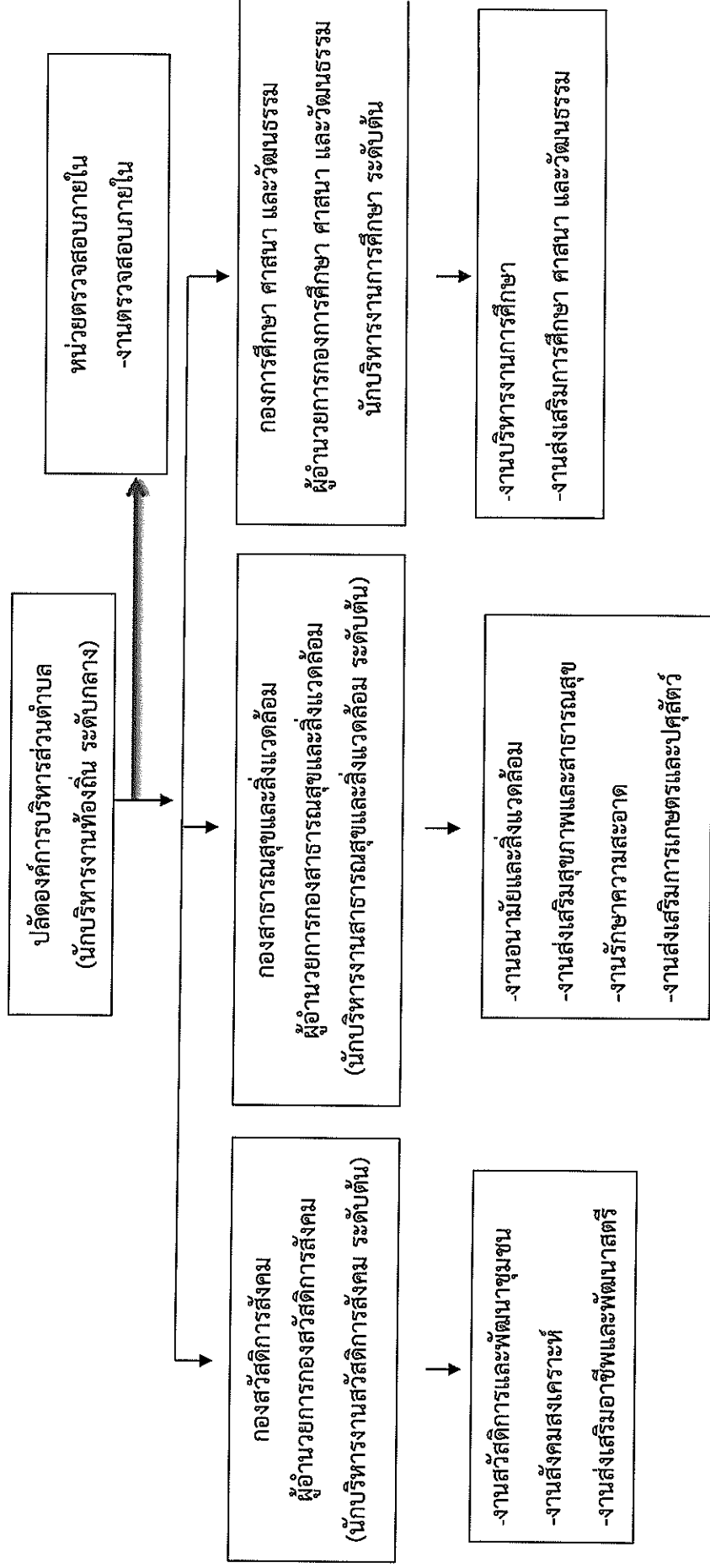
โครงสร้างการแบ่งส่วนราชการตามแผนอัตรากำลัง ๓ ปี ปีงบประมาณ ๒๕๖๔ - ๒๕๖๖

(องค์การบริหารส่วนตำบล ประเภทสามัญ)

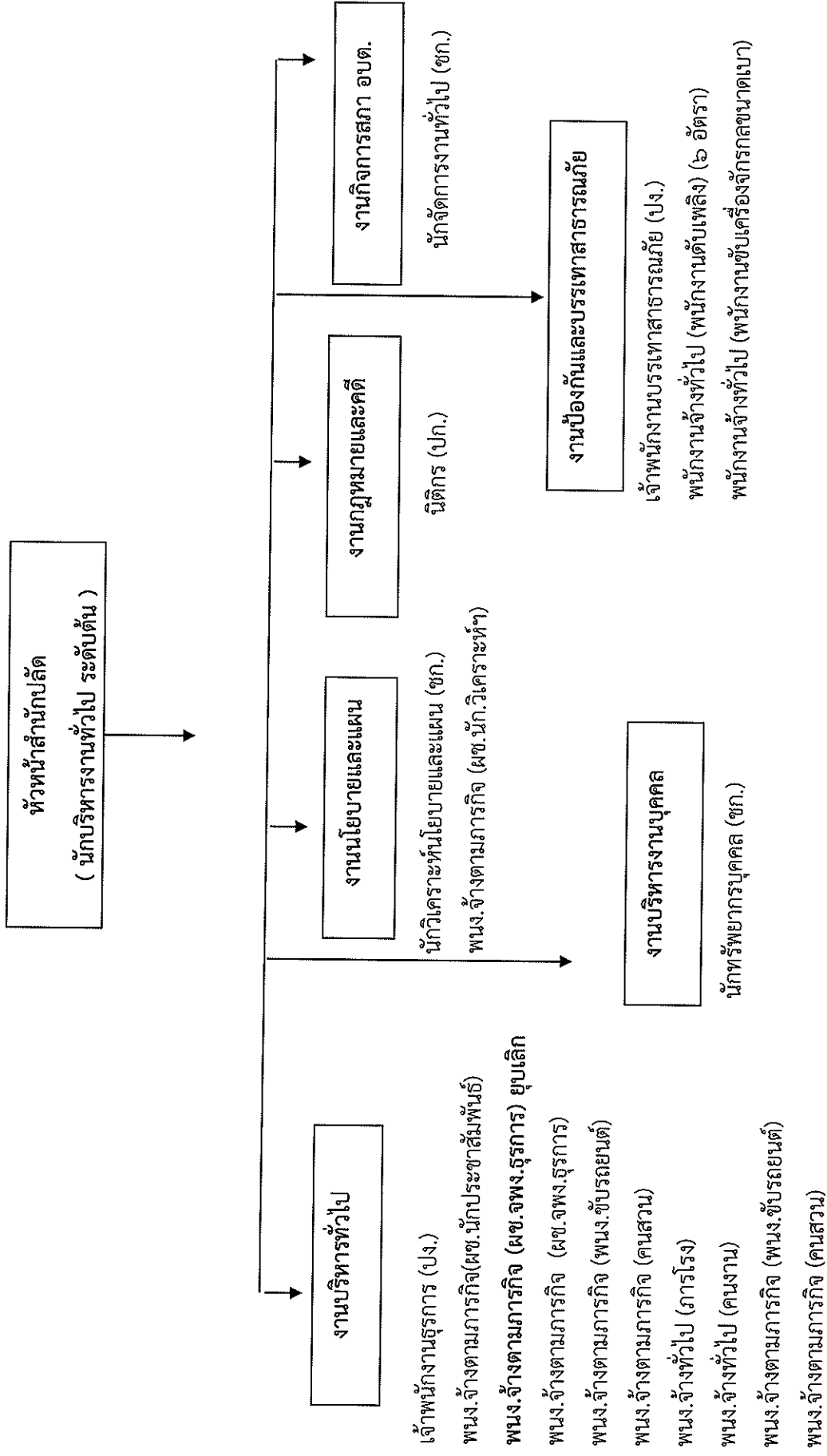
กรอบโครงสร้างส่วนราชการ ขององค์การบริหารส่วนตำบลคีรีราษฎร์



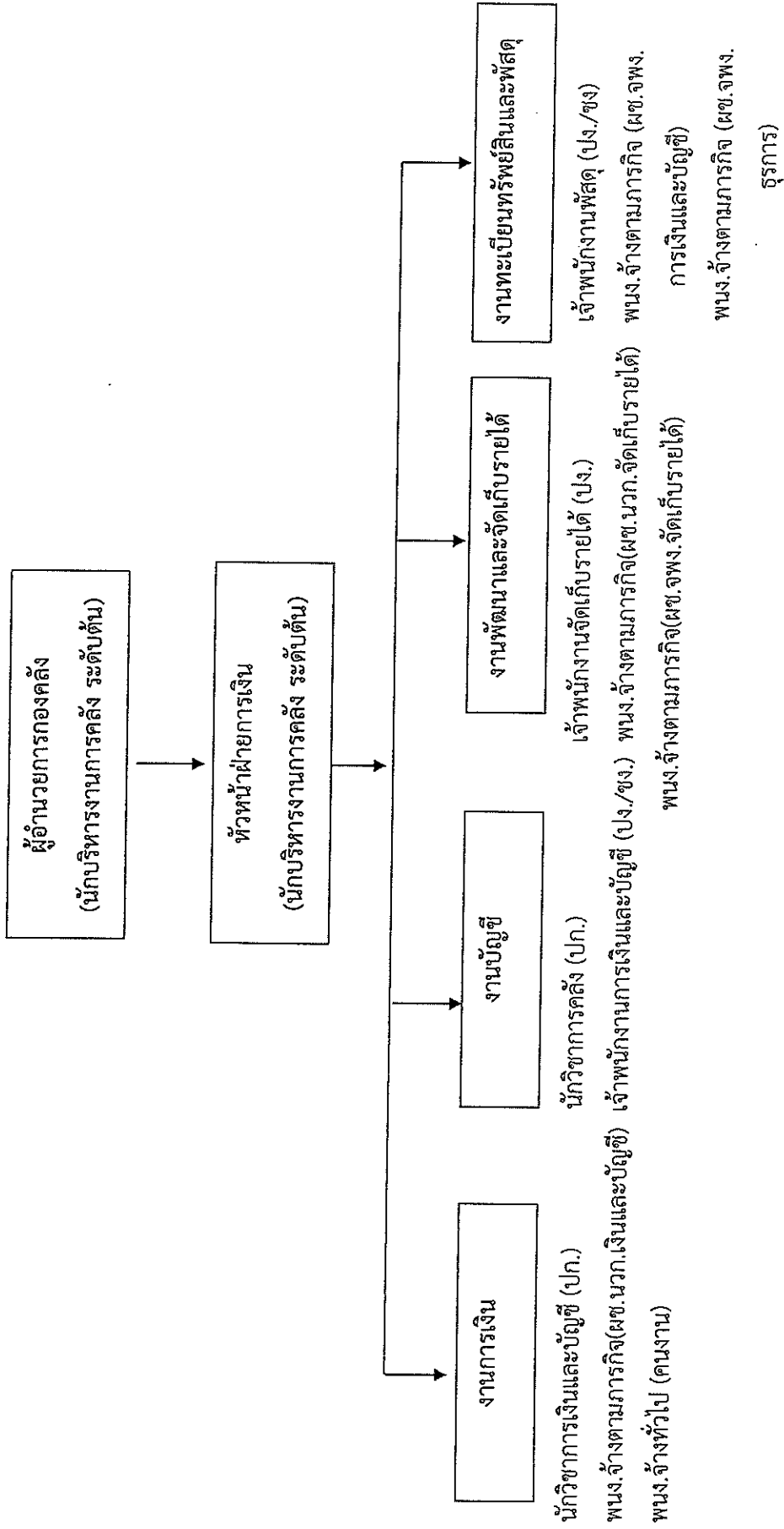
โครงสร้างการแบ่งส่วนราชการตามแผนอัตรากำลัง ๓ ปี ปีงบประมาณ ๒๕๖๔ - ๒๕๖๖
(องค์การบริหารส่วนตำบล ประสาทสามัญ)
กรอบโครงสร้างส่วนราชการ ขององค์การบริหารส่วนตำบลศรีราชบุรี



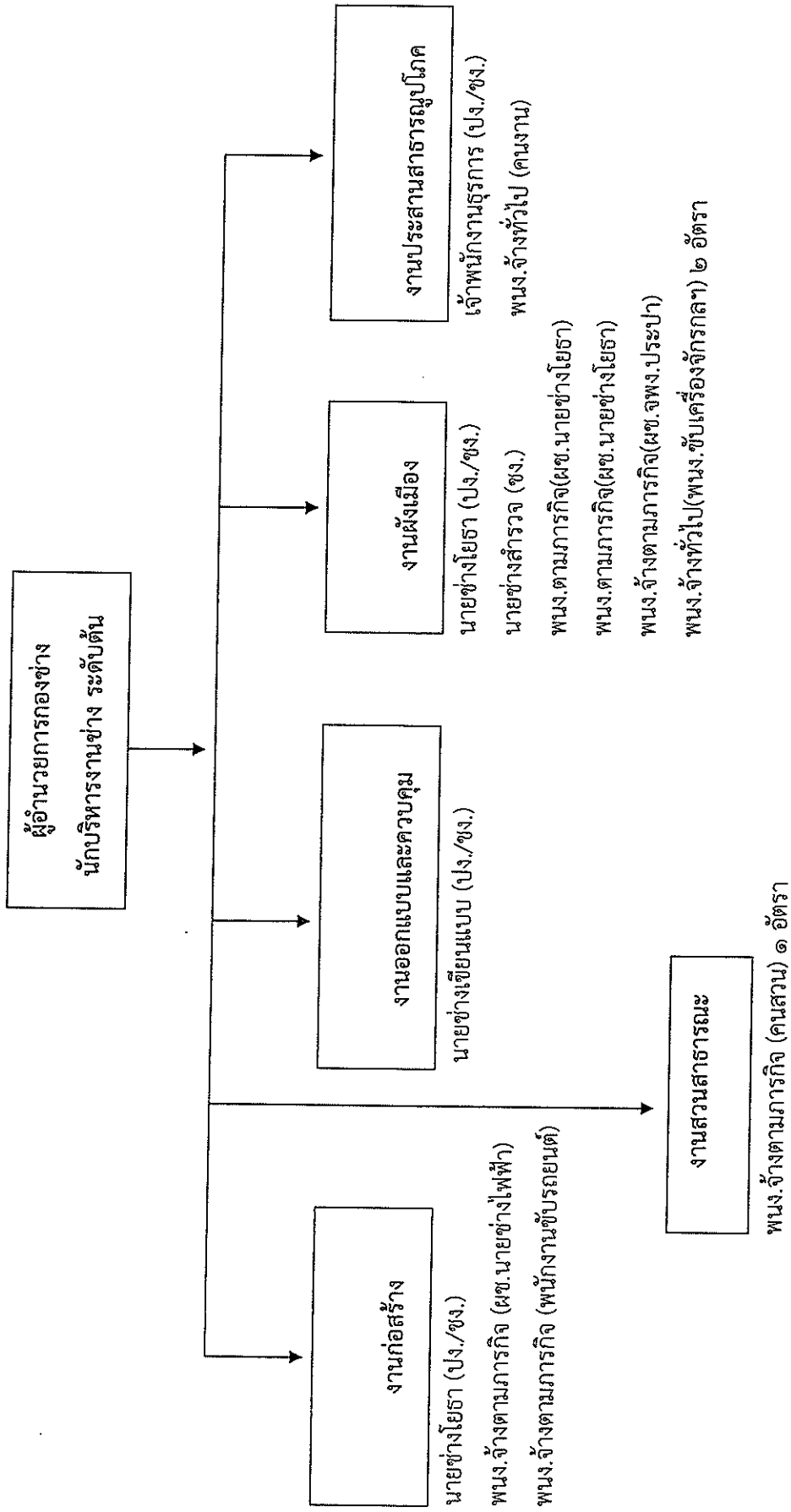
โครงสร้างของสำนักปลัด อบต.



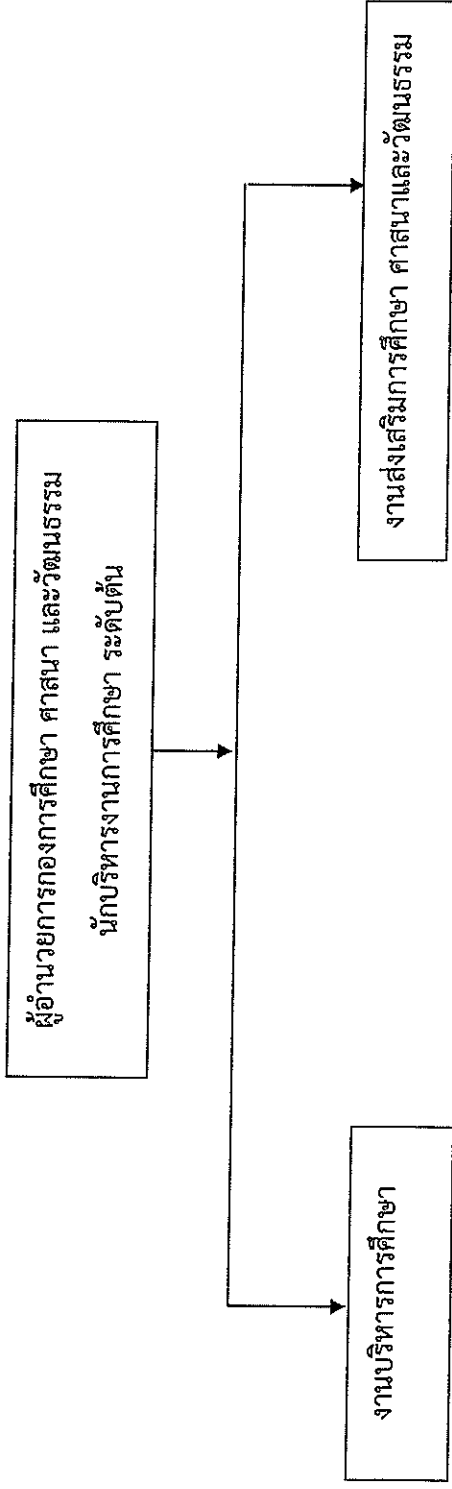
โครงสร้างของกองคลัง



โครงสร้างของกองช่าง



โครงสร้างของกองการศึกษา ศาสนาและวัฒนธรรม

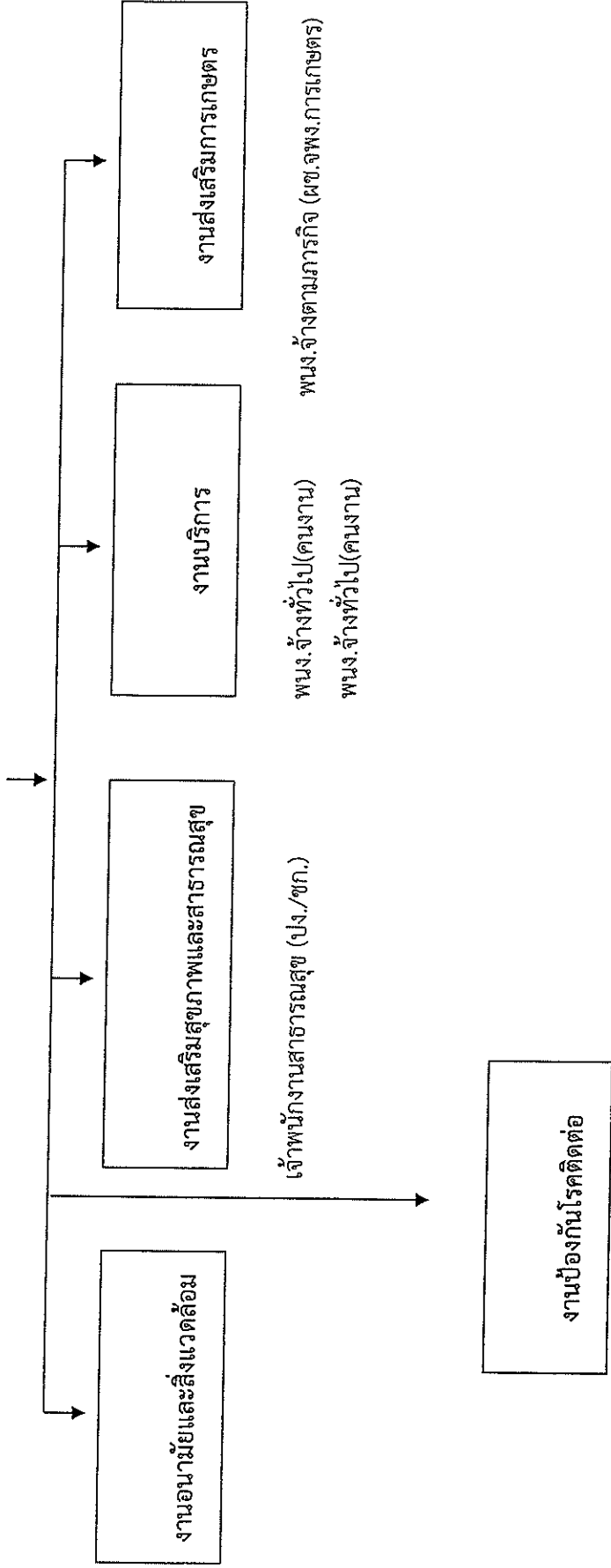


- งานบริหารการศึกษา
- นักวิชาการศึกษา (ปก.)
 - นักวิชาการเงินและบัญชี (ปก.)
 - เจ้าพนักงานธุรการ (พง.)
 - ครูชำนาญการ อันดับ คศ.๒ (๖ อัตรา)
 - ครู อันดับ คศ.๑ (๓ อัตรา)
 - ครูผู้ดูแลเด็ก อันดับ ครูผู้ช่วย (๙ อัตรา)
 - พง.งานจ้างตามภารกิจ (ผู้ช่วยเจ้าพนักงานธุรการ)
 - พง.งานจ้างตามภารกิจ (ผู้ช่วยเจ้าพนักงานการเงินและบัญชี)
 - พง.งานจ้างตามภารกิจ (ผู้ดูแลเด็ก) (๑๔ อัตรา)
 - พนักงานจ้างทั่วไป (ผู้ดูแลเด็ก) (๔ อัตรา)
 - พนักงานจ้างตามภารกิจ (ผู้ดูแลเด็ก) (๑๐ อัตรา) (ทักษะ)

- งานส่งเสริมการศึกษา ศาสนาและวัฒนธรรม
- พง.จ้างตามภารกิจ (ผู้ช่วยนักค้นพบการ)
 - พง.จ้างทั่วไป (คนงาน)

โครงสร้างกองสาธารณสุขและสิ่งแวดล้อม

ผู้อำนวยการกองสาธารณสุขและสิ่งแวดล้อม
นักบริหารงานสาธารณสุข ระดับต้น



พнг.จ้างตามภารกิจ (ผช.นวก.สาธารณสุข)
พнг.จ้างตามภารกิจ (ผช.จพง.สาธารณสุข)

โครงสร้างกองสวัสดิการสังคม

