



คณะกรรมการจัดทำแบบขออนุญาตก่อสร้าง

(ลงชื่อ).....

(นามสกุล) พชรพงษ์

(ลงชื่อ).....

(นามสกุล) ปรุ่งวิ

(ลงชื่อ).....

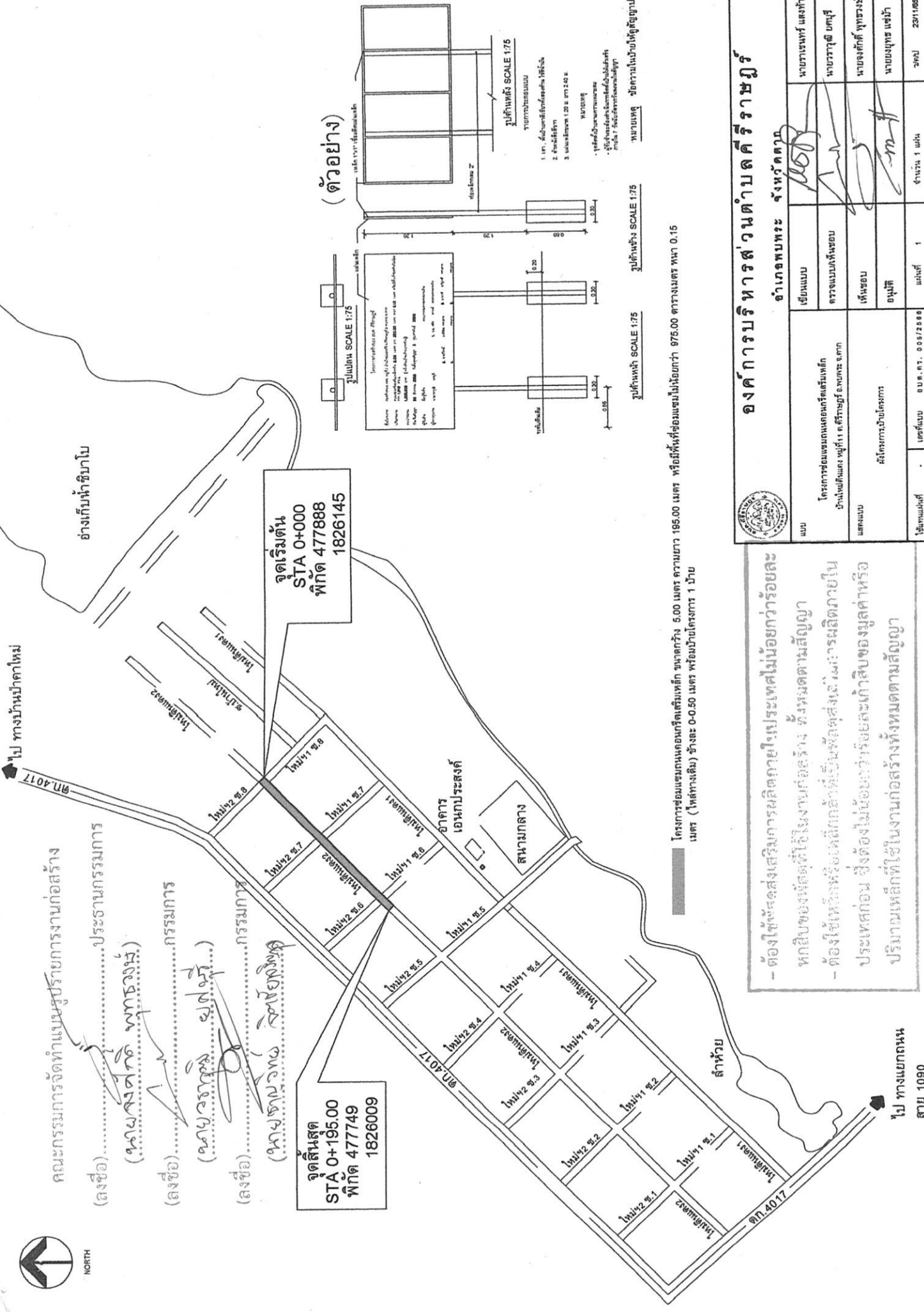
(นามสกุล) สหายพิบูลย์

จุดสิ้นสุด  
STA 0+195.00  
พิกัด 477749  
1826009

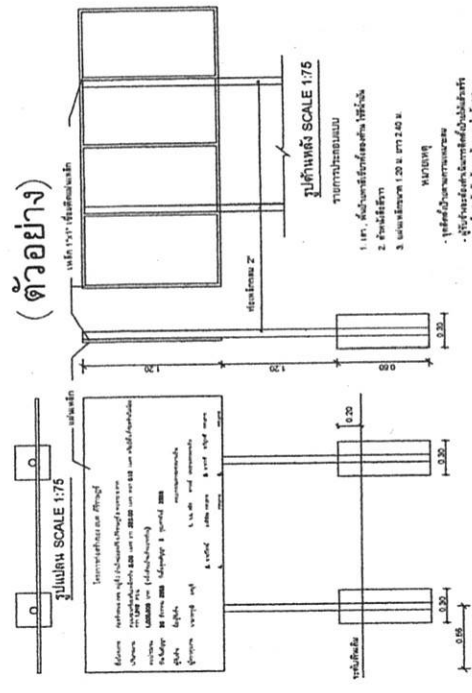
จุดเริ่มต้น  
STA 0+000  
พิกัด 477888  
1826145

ไป ทางบ้านป่าคาใหม่

อ่างเก็บน้ำชิบาโง



(ตัวอย่าง)



หมายเหตุ ข้อความในวงเล็บใช้เพื่ออธิบายประกอบ

โครงการซ่อมแซมถนนคอนกรีตเสริมเหล็ก ขนาดกว้าง 5.00 เมตร ความยาว 195.00 เมตร หรือพื้นที่ซ่อมแซมไม่น้อยกว่า 975.00 ตารางเมตร พทท 0.15 เมตร (โศกทางเดิม) ช่วงละ 0-0.50 เมตร พร้อมบ้านโครงการ 1 บ้าน



### องค์การบริหารส่วนตำบลศรีราชา

อำเภอพนมพระ จังหวัดตาก

นาม	โครงการซ่อมแซมถนนคอนกรีตเสริมเหล็ก บ้านเลขที่ 1090 หมู่ที่ 1 ต.ศรีราชา อ.พนมพระ จ.ตาก	ชื่อแบบ	นายชรินทร์ แสงท้าว
เลขแบบ	ชื่อโครงการ: บ้านโครงการ	ตรวจสอบแบบทั้งหมด	นายวราวุธ บุณศรี
		เห็นชอบ	นายจตุศักดิ์ พุทราวงษ์
		อนุมัติ	นายอนุช ทรัพย์
ใช้แบบวันที่	เลขที่แบบ 0 บ.ค.ท. 0 65/2 666	แผ่นที่ 1	จำนวน 1 แผ่น
			วันที่ 23/1/65

- ต้องใช้ชุดส่งเสริมการผลิตภายในประเทศไม่น้อยกว่าร้อยละ หกสิบของมูลค่าวัสดุที่ใช้ในงานก่อสร้าง ดังหมดตามสัญญา

- ต้องใช้เหล็กหรือวัสดุเหล็กที่ผลิตในประเทศซึ่งมีปริมาณผลิตภายในประเทศก่อน ซึ่งต้องไม่น้อยกว่าร้อยละเก้าสิบของมูลค่าหรือ ปริมาณเหล็กที่ใช้ในงานก่อสร้างทั้งหมดตามสัญญา

ไป ทางแยกถนนสาย 1090

คณะกรรมการจัดทำแบบสรุปรายการงานก่อสร้าง

(ลงชื่อ)..... ประธานกรรมการ

(นาย.....)

(ลงชื่อ)..... กรรมการ

(นาย.....)

(ลงชื่อ)..... กรรมการ

(นาย.....)



# แบบก่อสร้างถนนคอนกรีตเสริมเหล็ก เลขที่แบบ คร.ท 1 - 01

ออกแบบ/ตรวจสอบ/รับรอง

*(Signature)*

(นายสถิต เกียรติวิ)

วิศวกรโครงสร้าง (สย.๖๙๓๗)

- ต้องใช้วัสดุส่งเสริมการผลิตภายในประเทศไม่น้อยกว่าร้อยละ  
หกสิบของวัสดุที่ใช้ในงานก่อสร้าง ทั้งหมดตามสัญญา  
- ต้องใช้เหล็กหรือเหล็กกล้าที่เป็นวัสดุส่งเสริมการผลิตภายใน  
ประเทศก่อน จึงต้องไม่น้อยกว่าร้อยละเก้าสิบของมูลค่าหรือ  
ปริมาณเหล็กที่ใช้ในงานก่อสร้างทั้งหมดตามสัญญา





**อบต. ศิริราษฎร์**  
อ.พนมพระ จ.ตาก

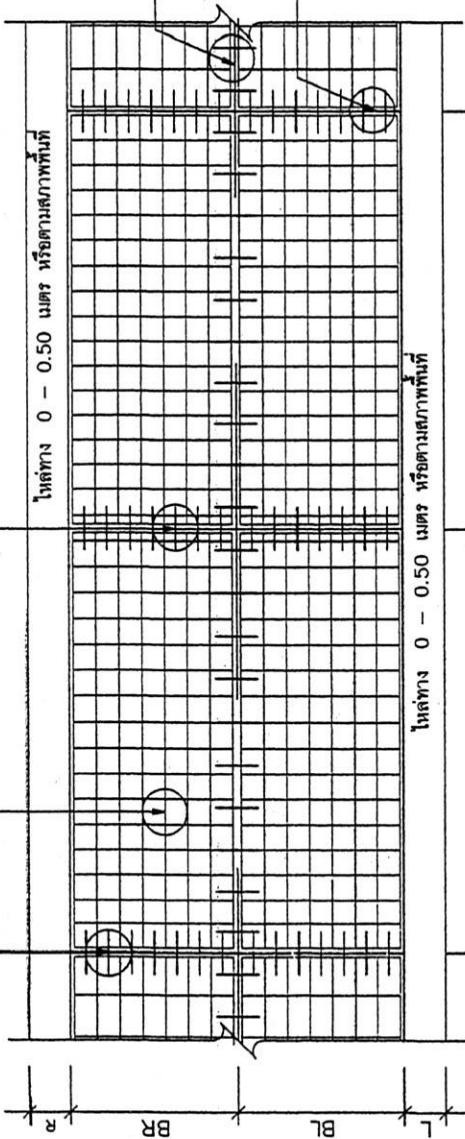
แบบก่อสร้าง	วิศวกร	ศส. ทน 0.15 ม.
สถานที่ก่อสร้าง	ตำแหน่ง	
คำขอพิจารณา	ผู้รับงาน	
เขียนแบบ	นายพรเทพ แสงแก้ว	
ออกแบบตรวจสอบรับรอง	นายสมคิด เกียรติวี	
วิศวกรในสำนักงานโยธาธิการและผังเมือง	นายสมคิด เกียรติวี	
สำรวจ/ตรวจสอบ		
นายชาญวิทย์ จิตต์เจริญกุล		
นายช่างสำรวจช่างโยธา		
เห็นชอบ		
จ.อ. สมิต ศววงษ์		
ปลัดเทศบาลนครตาก		
อนุมัติ		
นายชานน โสดีศึกษานนท์		
นายกองค์การบริหารส่วนตำบล		

รายการแบบที่แสดง	เลขที่แบบ	หน้า	วันที่
- รูปแปลนแสดงการเสริมเหล็กและรอยต่อ	คร.ท.1-01	2 / 4	
หน้างาน	หน้างาน	หน้างาน	หน้างาน

รอยต่อเดือยตามขวาง ( CONTRACTION JOINT )  
DOWEL BAR RB 15 มม. ยาว 0.50 ม. @ 0.50 ม. C/C

เหล็กตะแกรง WIRE MESH  $\phi$  4 มม. @ 0.20 ม. C/C

รอยต่อเดือยตามขวาง ( EXPANSION JOINT ) ที่ระยะประมาณ 50 เมตร  
DOWEL BAR RB 19 มม. ยาว 0.50 ม. @ 0.50 ม. C/C



รอยต่อตามยาว ( LONGITUDINAL JOINT )  
TIE BAR DB 16 มม. ยาว 0.50 ม. @ 0.50 ม. C/C

รอยต่อเดือยตามขวาง ( CONTRACTION JOINT )  
DOWEL BAR RB 15 มม. ยาว 0.50 ม. @ 0.50 ม. C/C

คณะกรรมการจัดทำแบบปฏิบัติงานก่อนสร้าง  
(ลงชื่อ).....ประธานกรรมการ  
(นายจางศักดิ์ พงษ์กิจ)

(ลงชื่อ).....กรรมการ  
(นายวราวุฒ วัฒนศิริ)

(ลงชื่อ).....กรรมการ  
(นายจางศักดิ์ พงษ์กิจ)

**รูปแบบแสดงการเสริมเหล็กและรอยต่อ**

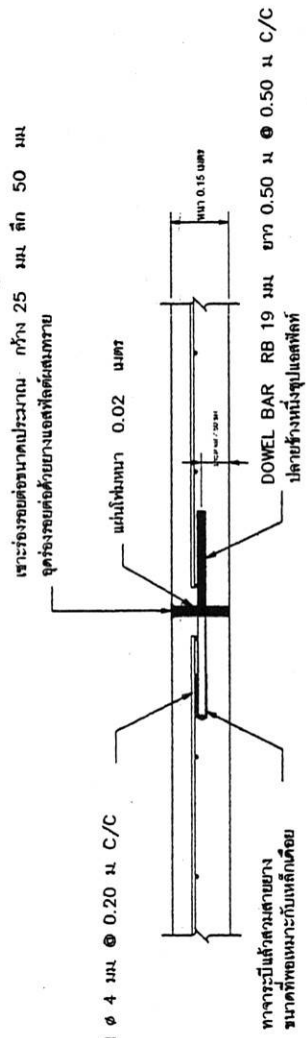
- ต้องใช้เหล็กดัดเสริมการผลิตภายในประเทศที่ไม่ใช่ของต่างประเทศ  
เหล็กของที่สุดที่ใช้ในงานก่อสร้าง ทั้งหมดตามสัญญา  
- ต้องใช้เหล็กหรือเหล็กกล้าที่เป็นที่สุดส่งเสริมการผลิตภายใน  
ประเทศก่อน ซึ่งต้องไม่น้อยกว่าร้อยละเก้าสิบของมูลค่าหรือ  
ปริมาณเหล็กที่ใช้ในงานก่อสร้างทั้งหมดตามสัญญา

หมายเหตุ : แบบเลขที่ คร. ท.1 - 01 คัดลอกและปรับปรุงมาจากแบบมาตรฐาน แบบเลขที่ ท.1 - 01 ของกรมการปกครอง กระทรวงมหาดไทย จัดทำแบบขึ้นเพื่อให้มีความชัดเจนในการก่อสร้างและเหมาะสมกับพื้นที่ก่อสร้าง \*\*\*

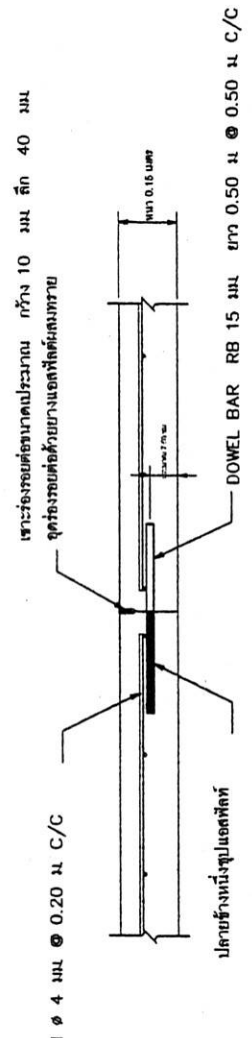


กรมปศุสัตว์  
อ.พ.พระ จ.ตาก

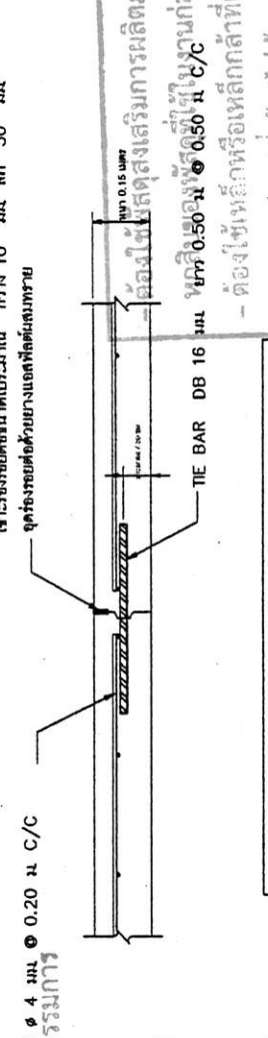
แบบก่อสร้าง	ผู้จัดทำ	นายวิชาญ ใจดี
ชนิดงาน	ตำแหน่ง	วิศวกร
ขนาด	สถานที่	บ้านเลขที่ ๑๑๑ หมู่ ๑ ตำบล...
ชื่อโครงการ	ผู้ควบคุมงาน	นายวิชาญ ใจดี
วันที่	ตำแหน่ง	วิศวกร
สถานที่	ตำแหน่ง	วิศวกร
ชื่อโครงการ	ผู้ควบคุมงาน	นายวิชาญ ใจดี
วันที่	ตำแหน่ง	วิศวกร
สถานที่	ตำแหน่ง	วิศวกร



ขยายรอยต่อเพื่อขยายตามขวาง (EXPANSION JOINT)  
not to scale  
ทุกระยะประมาณ 50 เมตร



ขยายรอยต่อเพื่อหดตามขวาง (CONTRACTION JOINT)  
not to scale  
ทุกระยะประมาณ 5 เมตร



ขยายรอยต่อตามยาว (LONGITUDINAL JOINT)  
not to scale

คณะกรรมการจัดทำแบบรูปการงานก่อสร้าง  
(ลงชื่อ).....ประธานกรรมการ  
(นางสาว... พงษ์จันทร์).....กรรมการ  
(ลงชื่อ).....กรรมการ  
(นางสาว... พงษ์จันทร์).....กรรมการ  
(ลงชื่อ).....กรรมการ  
(นางสาว... พงษ์จันทร์).....กรรมการ

ต้องนำวัสดุส่งเสริมการผลิตภายในประเทศไม่น้อยกว่าร้อยละ ๖๐...  
- ต้องใช้เหล็กหรือเหล็กกล้าที่เป็นผลิตในประเทศ ส่งเสริมการผลิตภายในประเทศก่อน ซึ่งต้องไม่น้อยกว่าร้อยละเก้าสิบของมูลค่าที่ปริมาณเหล็กที่ใช้รวมก่อสร้างทั้งหมดตามสัญญา



กรมโยธาธิการและผังเมือง  
 อ.ท.พระ จ.ตาก

แบบก่อสร้าง  
 วิศวกร  
 คส. ทน 0.15 ม.  
 สถานที่ก่อสร้าง  
 ตำแหน่งวิศวกร/ช่างเขียน  
 ชื่อแบบ  
 นายรณชพร น.  
 ผู้ช่วยช่างเขียน  
 ออกแบบ/ตรวจ/แก้ไข  
 นายเสก เกษศิริ  
 วิศวกรโยธาชำนาญการพิเศษ  
 ส.บ. 6837  
 ปรากฏ/ตรวจ/สอบ  
 นายชยสิทธิ์ ชัยสิทธิ์  
 นายช่างสำรวจ/ช่างเขียน  
 ปรากฏ  
 จ.อ. สกนธ์ ศางค์  
 ปรึกษาด้านวิศวกรรมโยธา  
 อนุมัติ  
 นายชาน โสรัตน์  
 นายช่างเทคนิคหัวหน้าช่างเขียน

รายการแบบแปลน  
 - ขนของเหล็กคอก  
 - ขนของคอนกรีต  
 เลขที่แบบ ครท 1-01  
 ผนังที่ 4/4  
 วันที่  
 มกราคม ๒๕๖๖

ตารางที่ 1 แสดงขนาดของเหล็กเดี่ยว ที่ใช้กับรอยต่อเพื่อการหดตัวและการขยายตัวของเหล็กเดี่ยวที่ใช้กับรอยต่อตามยาว

ความหนาของ พื้นถนน T ( มม. )	รอยต่อเพื่อการขยายตัว EXPANSION JOINT		รอยต่อเพื่อการหดตัว CONTRACTION JOINT		รอยต่อตามยาว LONGITUDINAL JOINT		ทรายรองพื้น ขุมน้ำอัดแน่น
	เส้นผ่า ศก. มม.	ความยาว มม.	เส้นผ่า ศก. มม.	ความยาว มม.	เส้นผ่า ศก. มม.	ความยาว มม.	
150	RB 19	500	RB 15	500	DB 16	500	50
200	RB 25	500	RB 19	500	DB 16	500	50

ตารางที่ 2 แสดงขนาดของการเจาะร่อน และการยาแนวรอยต่อในถนนคอนกรีต

ชนิดของรอยต่อ	ระยะห่างระหว่างรอยต่อ ( ม. )	ความกว้างของรอยต่อ ( มม. )	ความลึกของรอยต่อ ( มม. )
รอยต่อเพื่อการหดตัว CONTRACTION JOINT	< 11 11 - 15 15 - 20	10 15 20	40 50 50
รอยต่อเพื่อการขยายตัว EXPANSION JOINT	ทุกระยะไม่เกิน 100 เมตร	25 (ตามค่า 10 เมตร)	50

ต้องให้หลังเสริมการยึดเกาะกับประตูปิดไม่น้อยกว่าร้อยละ  
**รอยต่อตามยาว**  
 ที่ตั้งของฟุตบาทใช้งานก่อสร้าง ทั้งหมดตามสัญญา  
**LONGITUDINAL JOINT**  
 ของพื้นผิวจราจรหลักกล้าที่เป็นวัสดุเสริมเกร็ดเหล็กภายใน  
 ประเทศก่อน ซึ่งต้องไม่น้อยกว่าร้อยละเก้าสิบของมูลค่าหรือ  
 ปริมาณเหล็กที่ใช้ในงานก่อสร้างทั้งหมดตามสัญญา